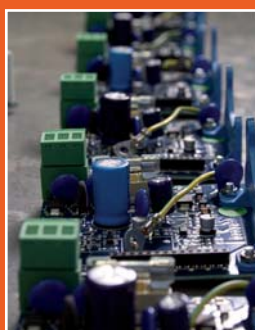




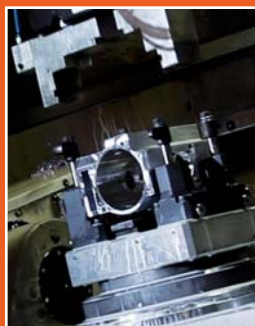
 **ATTUATORI PNEUMATICI – PNEUMATIC ACTUATORS**



VALBIA



Solo l'eccellenza consente di affrontare la competizione internazionale, una sfida sostenuta dalla passione e dalle energie degli uomini che ricercano, progettano e realizzano prodotti al top della qualità e della tecnologia, un team perfettamente integrato per la totale soddisfazione del cliente; noi siamo pronti.



Only excellence allows to compete in the international market. The challenge can be faced thanks to the passion and the energy of the researchers, who plan and manufacture avant-garde quality and technology, a team which is perfectly integrated for providing total customer satisfaction; we are ready!

APPROVAZIONI - APPROVALS

ISO 9001 - ISO 14001 - 18001



ASSICURAZIONI - INSURANCE



L'intera gamma dei prodotti Valbia è coperta da assicurazione internazionale a tutela degli utilizzatori. I nostri servizi tecnici e commerciali sono a vostra completa disposizione.

The whole product range of Valbia is covered by international insurance for customer safety. Our technical and commercial service is at your disposal.

CERTIFICAZIONI PRODOTTO - PRODUCT APPROVALS

SIL attuatori pneumatici
SIL pneumatic actuators



- CORPO IN ALLUMINIO ESTRUSO UNI 6060:**
- Per lo standard trattamento di ossidazione dura 45-50 (micron).
 - Alta resistenza all'usura.
 - Idoneo ad ambienti corrosivi.
 - A richiesta trattamento di nichelatura oppure rivestimento in P.T.F.E.
 - L'elevato grado di finitura superficiale interna riduce l'attrito aumentando la durata dei componenti.

- BODY MANUFACTURED FROM EXTRUDED ALUMINUM UNI 6060:**
- Hard-coat anodized as standard finish 45-50 (micron).
 - Good wear resistance.
 - High corrosion resistance.
 - Special finishes nickel-plating or P.T.F.E coated upon request.
 - Bore finished to high standard to ensure low friction and long life.

- MOLLE CONCENTRICHE:**
- Trattamento standard di verniciatura.
 - Elevata resistenza e affidabilità nel tempo.
 - Versatilità di coppia in funzione alla pressione disponibile variandone il set.
 - Viti fissaggio tappi sufficientemente lunghe per consentire distensione molle in caso di manutenzione interna all'attuatore.
 - Ingombro attuatore identico per le versioni DA/SR.

- CONCENTRING SPRING SETS**
- Standard coating painted.
 - High resistance and reliability.
 - Spring sets to suit different air pressure/torque requirements.
 - Long securing screws to allow safe dismantling for maintenance.
 - Same body dimensions for DA/SR versions.

- TAPPI DI CHIUSURA IN ALLUMINIO PRESSOFUSO:**
- Copertura standard in polvere di poliestere.
 - A richiesta copertura con nichelatura chimica o rivestimento in P.T.F.E per ambienti corrosivi.

- DIE CAST ALUMINIUM END CAPS:**
- Standard polyester powder coated
 - Upon request nickel - plated and or P.T.F.E coated for corrosive environments.

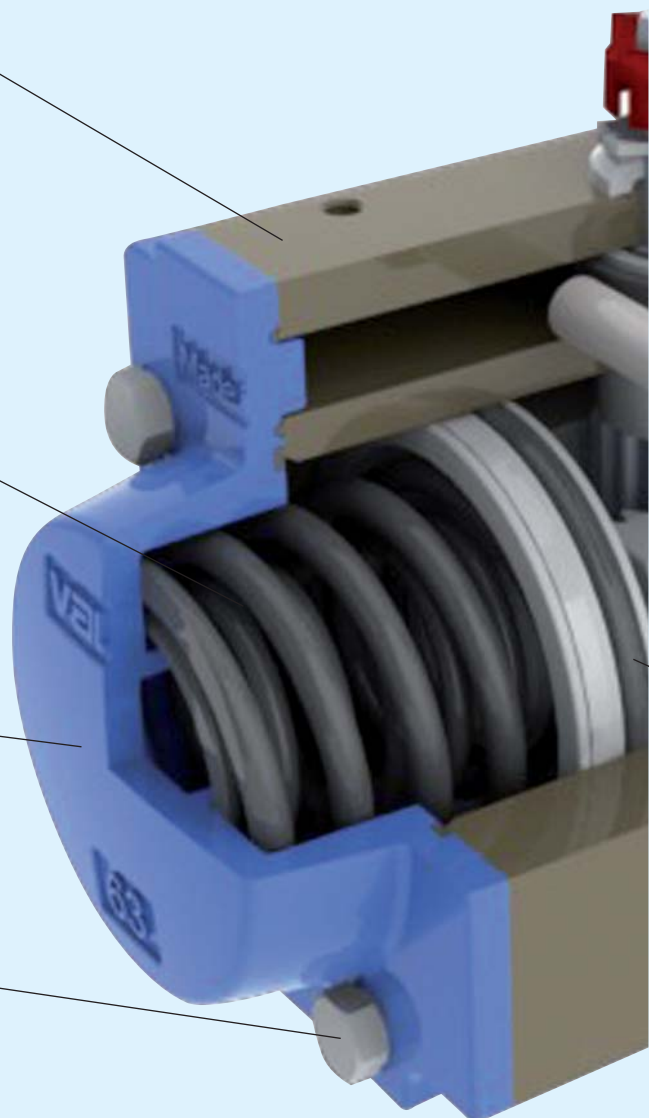
- VITI ASSEMBLAGGIO:**
- Standard acciaio inox.
- ASSEMBLING SCREW:**
- Stainless steel as standard.

- UTILIZZI:**
- Sporgenza pignone secondo norma Namur.
 - Attacco elettrovalvole secondo norma Namur.
 - Collegamento attuatore/valvola secondo ISO 5211-DIN 3337.

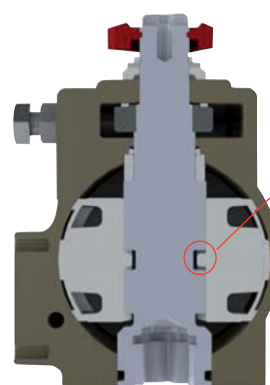
- EXTERNAL CONNECTION:**
- Top of pinion according to Namur norm.
 - Solenoid valve connection according to Namur norm.
 - Bottom of pinion according to ISO 5211-DIN 3337.

- VALORI NOMINALI:**
- Pressione massima utilizzo 8 bar.
 - Temperatura di funzionamento: standard (-20°C; +85°C), alta (-20°C; +150°C), bassa (-40°C; +85°C).
 - Lubrificazione al montaggio garantita per tutta la vita dell'attuatore.
 - Collaudo funzionale e di tenuta al 100%.

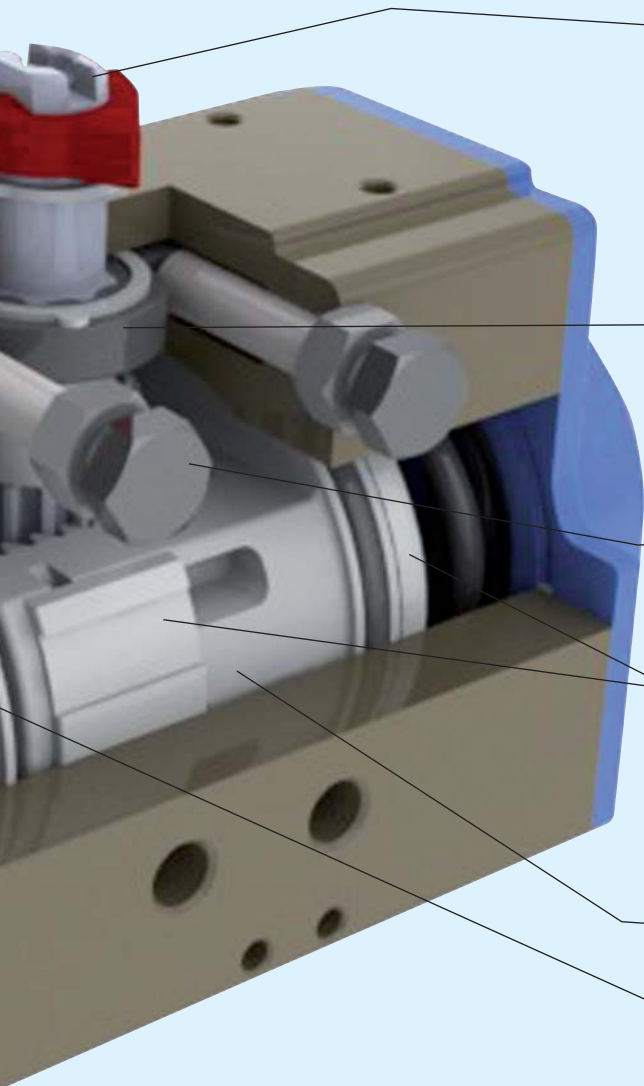
- NOMINAL VALUES:**
- Pressure rating max 8 bar.
 - Temperature range: standard (-20°C; +85°C), high (-20°C; +150°C), low (-40°C; +85°C).
 - Pre lubricated for life of actuator on assembly.
 - Fully tested on manufacture 100%.



SISTEMA ANTIESPULSIONE ANTI-BLOWOUT SYSTEM



Pistone con chiave antiespulsione.
Piston provided with anti-blowout flat key.



-  **PIGNONE IN ACCIAIO:**
 - Trattamento standard di nichelatura chimica resistente alla corrosione interna ed esterna.
 - In acciaio inox a richiesta.
 - Sistema antiespulsione.
-  **PINION MADE IN STEEL:**
 - Nickel-plated for standard version against internal and external corrosion.
 - Stainless steel for corrosive environments upon request.
 - Anti-blowout design.
-  **CAMMA DI REGOLAZIONE ROTAZ. 0°-90°**
 - In acciaio inox.
 - Regolazione in apertura e in chiusura +/- 5°.
-  **CAM FOR LIMIT POSITION ADJUSTMENT 0°-90°**
 - Stainless steel.
 - Adjustment for open and close position ± 5°.
-  **VITI PER REGOLAZIONE ROTAZ. 0°-90°**
 - In acciaio inox.
-  **0-90° ADJUSTMENT SCREWS**
 - Stainless steel.
-  **GUIDE IN POM STANDARD:**
 - Ampia area di contatto.
 - Ottima scorrevolezza in quanto autolubrificante.
 - Elevata durata.
-  **PISTON GUIDES IN POM:**
 - Large contact area.
 - Low friction for self lubricating material.
 - Long life.
-  **PISTONI IN ALLUMINIO PRESSOFUSO STANDARD:**
 - Con trattamento di nichelatura chimica a richiesta.
-  **PISTONS MADE FROM DIE CAST ALUMINIUM:**
 - Chemical nickel plating upon request.
-  **GUARNIZIONI:**
 - NBR versione standard.
 - Viton versione alta temperatura.
 - Silicone versione bassa temperatura.
-  **SEALS:**
 - NBR standard version.
 - Viton high temperature version.
 - Silicone low temperature version.
-  **ACCOPIAMENTO PIGNONE CREMAGLIERA:**
 - Momento torcente costante.
 - Attuatore compatto.
 - Forze interne bilanciate.
 - La robustezza garantisce una elevata durata.
-  **TWIN RACK AND PINION DESIGN:**
 - Constant torque output.
 - Compact design.
 - Balanced internal forces.
 - Robust design to ensure long life.

VARIANTI DI MONTAGGIO MOUNTING VARIATIONS

Chiuso - Closed

Aperto - Open



Rotazione Antioraria - Counterclockwise Rotation

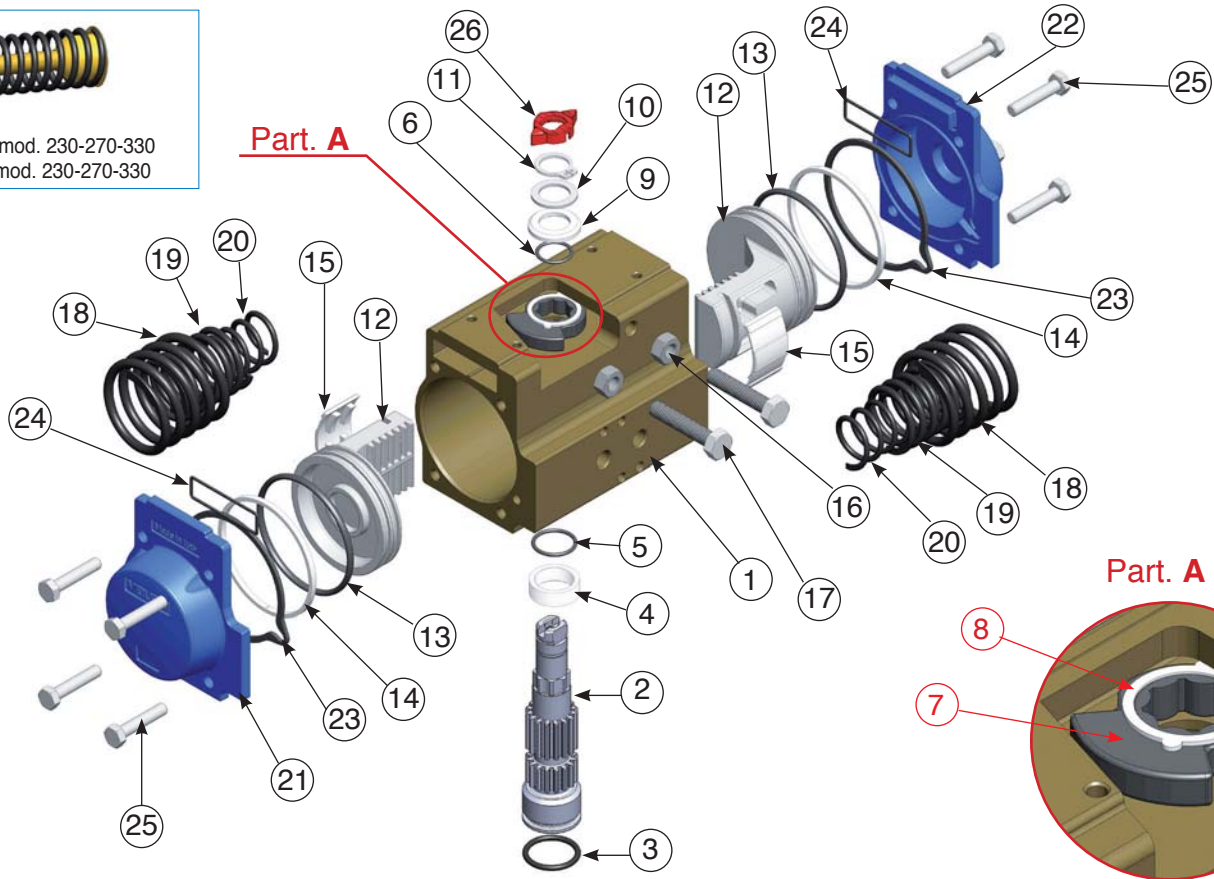


Rotazione oraria - Clockwise Rotation

Vista lato sporgenza pignone
View from the top of the pinion



Solo per mod. 230-270-330
Only for mod. 230-270-330



| POSIZ. ITEM | DESCRIZIONE DESCRIPTION | MATERIALE MATERIAL | TRATTAMENTO TREATMENT | Q.TA' DA | Q.TA' SR |
|-------------|---|---|-------------------------------|----------|----------|
| 1 | Corpo - Body | Alluminio estruso - Extruded aluminium | Ossidato duro - Hard anodized | 1 | 1 |
| 2 | Pignone antiespulsione - Anti-blowout pinion | Acciaio - Steel | Nichelato - Nickel plated | 1 | 1 |
| • 3 | O-ring | NBR | | 1 | 1 |
| • 4 | Anello distanziale - Spacer ring | POM | | 1 | 1 |
| • 5 | O-ring | NBR | | 1 | 1 |
| • 6 | O-ring | NBR | | 1 | 1 |
| 7 | Camma - Cam | Acciaio inox - Stainless steel | | 1 | 1 |
| 8 | Anello camma - Spacer | POM | | 1 | 1 |
| • 9 | Anello sotto Seeger - Spacer | POM | | 1 | 1 |
| 10 | Rondella - Washer | Acciaio inox - Stainless steel | | 1 | 1 |
| ** 11 | Seeger - Snap ring | Acciaio - Steel | Nichelato - Nickel plated | 1 | 1 |
| 12 | Pistone - Piston | Alluminio pressofuso - Die cast aluminium | | 2 | 2 |
| • 13 | O-ring | NBR | | 2 | 2 |
| • 14 | Anello antifrizione - Antifriction ring | POM | | 2 | 2 |
| • 15 | Pattino reggispinta - Thrust block | POM | | * | * |
| 16 | Dado di bloccaggio reg. - Stop bolt retaining nut | Acciaio inox - Stainless steel | | 2 | 2 |
| 17 | Vite di regolazione - Stop bolt | Acciaio inox - Stainless steel | | 2 | 2 |
| 18 | Molla esterna - External spring | Acciaio - Steel | Verniciata - Painted | 0 | |
| *** 19 | Molla centrale - Central spring | Acciaio - Steel | Verniciata - Painted | 0 | * |
| 20 | Molla interna - Internal spring | Acciaio - Steel | Verniciata - Painted | 0 | |
| 21 | Tappo sinistro - Left end cap | Alluminio pressofuso - Die cast aluminium | Verniciato - Painted | 1 | 1 |
| 22 | Tappo destro - Right end cap | Alluminio pressofuso - Die cast aluminium | Verniciato - Painted | 1 | 1 |
| 23 | Guarnizioni Tappi - End cap seats | NBR | | 2 | 2 |
| 24 | O-ring | NBR | | 2 | 2 |
| 25 | Vite di serraggio tappi - End cap fixing screw | Acciaio inox - Stainless steel | | * | * |
| 26 | Indicatore di posizione - Position indicator | Gomma termoplastica TPE Thermoplastic rubber TPE | | 1 | 1 |

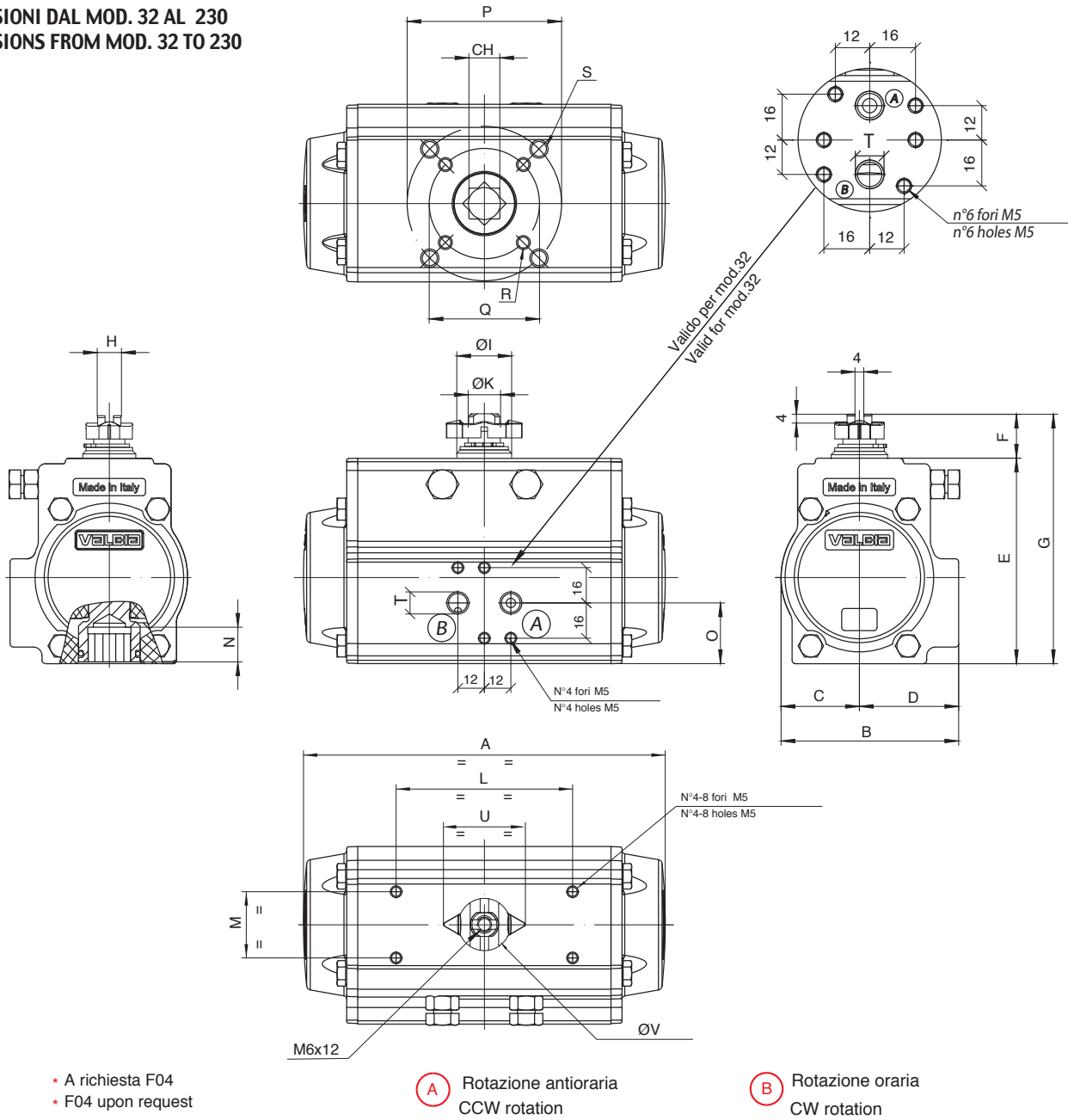
• Particolari soggetti ad usura - Parts subject to wear

** Serie rinforzata DIN 471 - UNI 7436 - Reinforced series DIN 471 - UNI 7436 (escluso mod. 32 - excluded mod.32)

*** Solo per mod. 160-180- 200 - Only for mod. 160-180-200.

* In funzione del modello - Depending on model

DIMENSIONI DAL MOD. 32 AL 230
DIMENSIONS FROM MOD. 32 TO 230



* A richiesta F04
* F04 upon request

| MOD. | FORATURA ISO 5211 | CH | A | B | C | D | E | F | G | H | ØI | ØK | L | M | N | O | P | Q | R | S | T ISO 7/1 | U | øV |
|------|----------------------|------|-------|-------|------|-------|-------|----|-------|----|----|------|--------|----|------|------|-----|-----|--------|--------|--------------|------|----|
| 32 | F03 | 9 | 110 | 45 | 22,5 | 22,5 | 45 | 20 | 65 | 10 | 17 | 11,8 | 50 | 25 | 12 | - | 36 | - | - | M5x7,5 | 1/8" | 34,5 | 22 |
| 52 | F03-F05 * | 11 | 141 | 71 | 30 | 41 | 81,5 | 20 | 101,5 | 10 | 21 | 12 | 80 | 30 | 12 | 26,5 | 50 | 36 | M5X7,5 | M6X9 | 1/8" | 34,5 | 22 |
| 63 | F05 - F07 | 14 | 164 | 80,5 | 35,5 | 45 | 93 | 20 | 113 | 11 | 25 | 15 | 80 | 30 | 16 | 27,5 | 70 | 50 | M6X8 | M8X12 | 1/8" | 34,5 | 22 |
| 75 | F05 - F07 | 17 | 210 | 94,5 | 42 | 52,5 | 111,1 | 20 | 131 | 13 | 29 | 19 | 80 | 30 | 19 | 35 | 70 | 50 | M6X8 | M8X12 | 1/8" | 42 | 29 |
| 85 | F05 - F07 | 17 | 240,5 | 106 | 47,5 | 58,5 | 125 | 20 | 145 | 15 | 35 | 22 | 80 | 30 | 19 | 42 | 70 | 50 | M6X8 | M8X12 | 1/8" | 42 | 29 |
| 100 | F07 - F10 | 17 | 275 | 123 | 55 | 68 | 137,8 | 20 | 157,8 | 15 | 35 | 22 | 80 | 30 | 20,5 | 50 | 102 | 70 | M8X8 | M10X14 | 1/4" | 42 | 29 |
| 115 | F07 - F10 | 22 | 333 | 137 | 64 | 73 | 162,4 | 30 | 192,4 | 22 | 49 | 32 | 80/130 | 30 | 24 | 50 | 102 | 70 | M8X12 | M10X15 | 1/4" | 64 | 44 |
| 125 | F07 - F10 | 22 | 372 | 148 | 68 | 80 | 174,4 | 30 | 204,4 | 22 | 49 | 32 | 80/130 | 30 | 24 | 61 | 102 | 70 | M8X12 | M10X15 | 1/4" | 64 | 44 |
| 140 | F10 - F12 | 27 | 435 | 164 | 76,5 | 87,5 | 197 | 30 | 227 | 24 | 49 | 35 | 80/130 | 30 | 29 | 71 | 125 | 102 | M10X15 | M12X18 | 1/4" | 64 | 44 |
| 160 | F10 - F12 | 27 | 500 | 186 | 87 | 99 | 221 | 30 | 251 | 30 | 57 | 40 | 80/130 | 30 | 32 | 80 | 125 | 102 | M10X14 | M12X17 | 1/4" | 80,5 | 60 |
| 180 | F10 - F14 | 36 | 493 | 213 | 98 | 115 | 253 | 30 | 283 | 36 | 62 | 45 | 80/130 | 30 | 43 | 99 | 140 | 102 | M10X15 | M16X25 | 1/4" | 80,5 | 60 |
| 200 | F14 | 36 | 578,5 | 217 | 108 | 109 | 278 | 30 | 308 | 36 | 67 | 50 | 80/130 | 30 | 37 | 78 | 140 | / | / | M16X24 | 1/4" | 80,5 | 60 |
| 230 | F16 | **46 | 690 | 248,5 | 124 | 124,5 | 325 | 30 | 355 | 36 | 67 | 50 | 80/130 | 30 | 50 | 92 | 165 | / | / | M20X29 | 1/4" | 80,8 | 60 |

** Solo quadro 45° - Only square connection at 45°



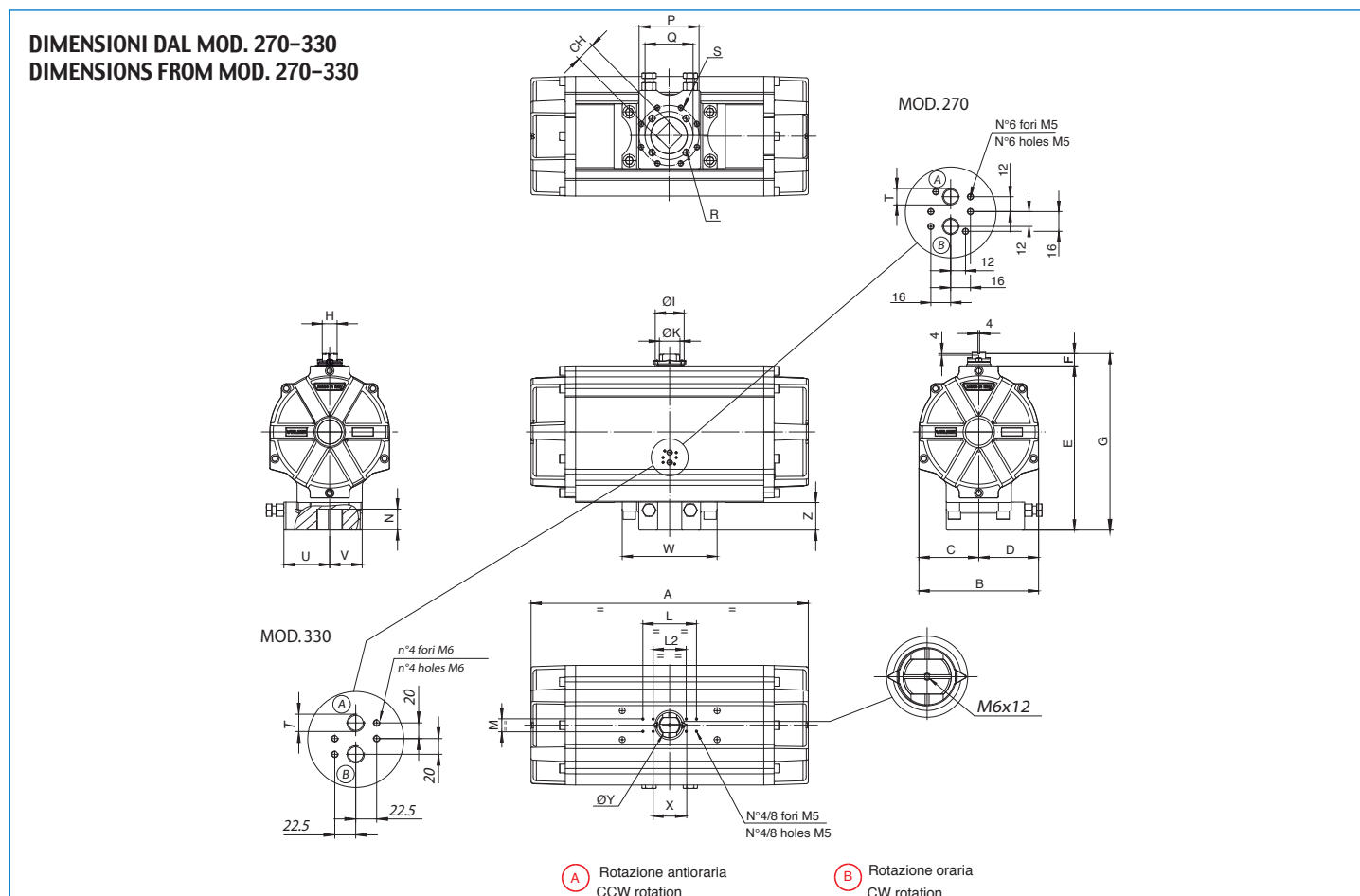
VALBIA



MOMENTO TORCENTE ATTUATORI "DA" - TORQUE OUTPUT "DA" ACTUATORS

| MODELLO TYPE | PRESSIONE DI ALIMENTAZIONE (bar) - AIR SUPPLY PRESSURE (bar) | | | | | | | |
|-----------------|---|------|------|------|------|-------|------|------|
| | 2,5 | 3 | 4 | 5 | 5,5 | 6 | 7 | 8 |
| | MOMENTO TORCENTE ATTUATORI A DOPPIO EFFETTO (Nm) - TORQUE OUTPUT DOUBLE ACTING ACTUATORS (Nm) | | | | | | | |
| DA 32 | 3,5 | 4,2 | 6 | 7,5 | 8 | 9 | 10 | 11,5 |
| DA 52 * | 9 | 11 | 14,5 | 18,5 | 20 | 22 | 26 | 30 |
| DA 63 * | 15,5 | 19 | 26 | 33 | 36 | 39,5 | 46,5 | 53,5 |
| DA 75 * | 29 | 35 | 47,5 | 60 | 66 | 72 | 84,5 | 97 |
| DA 85 * | 41,5 | 50,5 | 68,5 | 87 | 96 | 105 | 123 | 141 |
| DA 100 * | 66 | 80 | 108 | 136 | 150 | 164,5 | 193 | 221 |
| DA 115 | 109 | 132 | 179 | 226 | 249 | 272 | 319 | 366 |
| DA 125 | 143,5 | 174 | 235 | 297 | 327 | 358 | 419 | 481 |
| DA 140 | 205 | 246 | 328 | 410 | 451 | 493 | 575 | 657 |
| DA 160 | 287 | 344 | 458 | 573 | 630 | 688 | 802 | 917 |
| DA 180 | 395 | 474 | 632 | 789 | 868 | 947 | 1105 | 1263 |
| DA 200 | 532 | 638 | 851 | 1063 | 1170 | 1276 | 1489 | 1701 |
| DA 230 | 879 | 1055 | 1406 | 1758 | 1934 | 2109 | 2461 | 2812 |
| DA 270 | 1292 | 1550 | 2067 | 2584 | 2842 | 3101 | 3617 | 4134 |
| DA 330 | 2299 | 2759 | 3679 | 4599 | 5059 | 5519 | 6438 | 7358 |

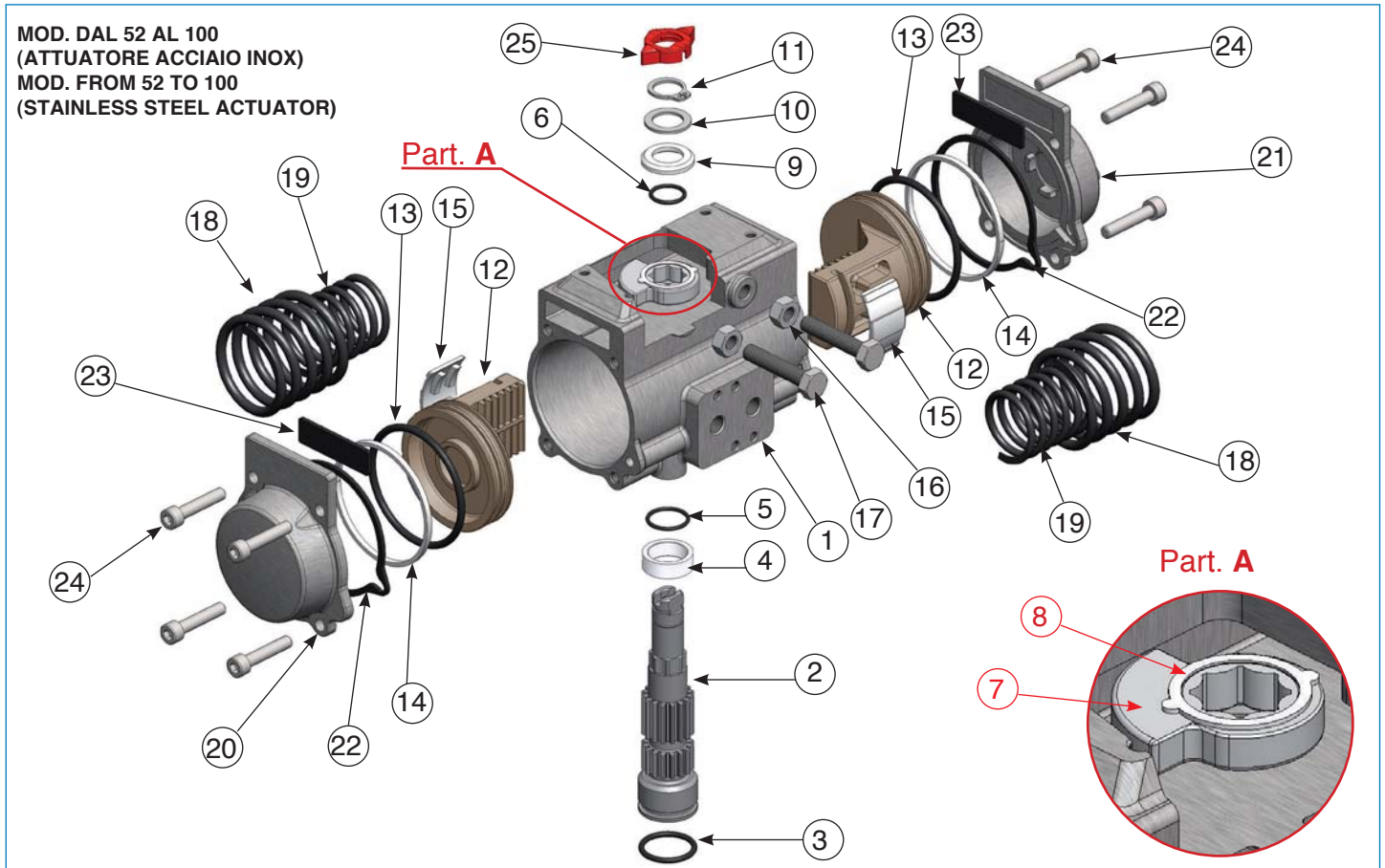
* Valido anche per attuatori in acciaio inox - Suitable also for stainless steel actuator.



| MOD. | FORATURA ISO 5211 | CH | A | B | C | D | E | F | G | H | ØI | ØK | L | L2 | M | N | P | Q | R | S | T ISO 7/1 | U | V | W | Z | X | ØY |
|------|----------------------|------|-----|-----|-----|-----|-----|----|-----|----|-----|----|-----|----|----|----|-----|-----|--------|--------|--------------|-----|-----|-----|----|------|----|
| 270 | F16 | 46.. | 672 | 290 | 145 | 145 | 399 | 30 | 429 | 36 | 70 | 50 | 130 | 80 | 30 | 50 | / | 165 | M20X30 | / | 1/4" | 111 | 79 | 230 | 68 | 80,5 | 60 |
| 330 | F16-F25 | 55.. | 881 | 402 | 201 | 201 | 505 | 50 | 555 | 36 | 109 | 50 | 130 | / | 30 | 62 | 254 | 165 | M20X30 | M16X26 | 1/2" | 129 | 135 | 297 | 95 | 80,5 | 60 |

** Solo quadro a 45° - Only square connection at 45°

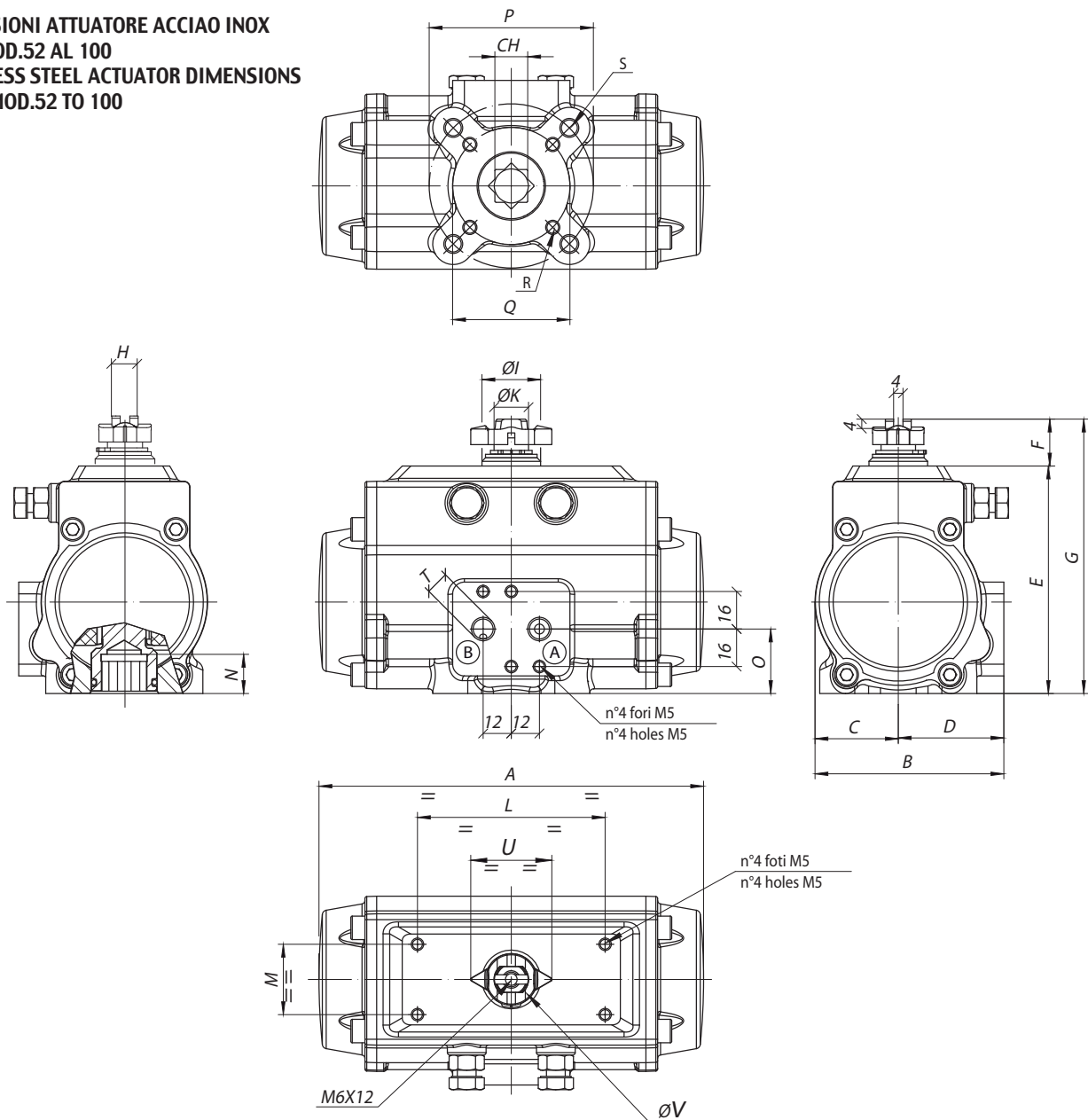
MOD. DAL 52 AL 100
(ATTUATORE ACCIAIO INOX)
MOD. FROM 52 TO 100
(STAINLESS STEEL ACTUATOR)



| POSIZ. ITEM | DESCRIZIONE DESCRIPTION | MATERIALE MATERIAL | TRATTAMENTO TREATMENT | Q.TA' DA | Q.TA' SR |
|-------------|---|--|---|----------|----------|
| 1 | Corpo - Body | Acciaio inox - Stainless steel | | 1 | 1 |
| 2 | Pignone antiespulsione - Anti-blowout pinion | Acciaio inox - Stainless steel | | 1 | 1 |
| • 3 | O-ring | NBR | | 1 | 1 |
| • 4 | Anello distanziale - Spacer ring | POM | | 1 | 1 |
| • 5 | O-ring | NBR | | 1 | 1 |
| • 6 | O-ring | NBR | | 1 | 1 |
| 7 | Camma - Cam | Acciaio inox - Stainless steel | | 1 | 1 |
| 8 | Anello camma - Spacer | POM | | 1 | 1 |
| • 9 | Anello sotto seeger - Spacer | POM | | 1 | 1 |
| 10 | Rondella - Washer | Acciaio inox - Stainless steel | | 1 | 1 |
| 11 | Seeger - Snap ring | Acciaio inox - Stainless steel | | 1 | 1 |
| 12 | Pistone - Piston | Alluminio pressofuso - Die cast aluminium | Ossidato duro - Hard anodized | 2 | 2 |
| • 13 | O-ring | NBR | | 2 | 2 |
| • 14 | Anello antifrizione - Antifriction ring | POM | | 2 | 2 |
| • 15 | Pattino reggispinta - Thrust block | POM | | 2 | 2 |
| 16 | Dado di bloccaggio reg. - Stop bolt retaining nut | Acciaio inox - Stainless steel | | 2 | 2 |
| 17 | Vite di regolazione - Stop bolt | Acciaio inox - Stainless steel | | 2 | 2 |
| 18 | Molla esterna - External spring | Acciaio-steel | Verniciata a polvere (bonderizzazione) Powder coating (bonderizing) | 0 | * |
| 19 | Molla interna - Internal spring | Acciaio-Steel | Verniciata a polvere (bonderizzazione) - Powder coating (bonderizing) | 0 | |
| 20 | Tappo sinistro - Left end cap | Acciaio inox - Stainless steel | | 1 | 1 |
| 21 | Tappo destro - Right end cap | Acciaio inox - Stainless steel | | 1 | 1 |
| 22 | Guarnizioni tappi - End cap seats | NBR | | 2 | 2 |
| 23 | Guarnizioni tappi - End cap seats | NBR | | 2 | 2 |
| 24 | Vite di serraggio tappi - End cap fixing screw | Acciaio inox - Stainless steel | | 8 | 8 |
| 25 | Indicatore di posizione - Position indicator | Gomma termoplastica TPE Thermoplastic rubber TPE | | 1 | 1 |

• Particolari soggetti ad usura - Parts subject to wear * In funzione del modello - Depending on model

DIMENSIONI ATTUATORE ACCIAIO INOX
DAL MOD.52 AL 100
STAINLESS STEEL ACTUATOR DIMENSIONS
FROM MOD.52 TO 100



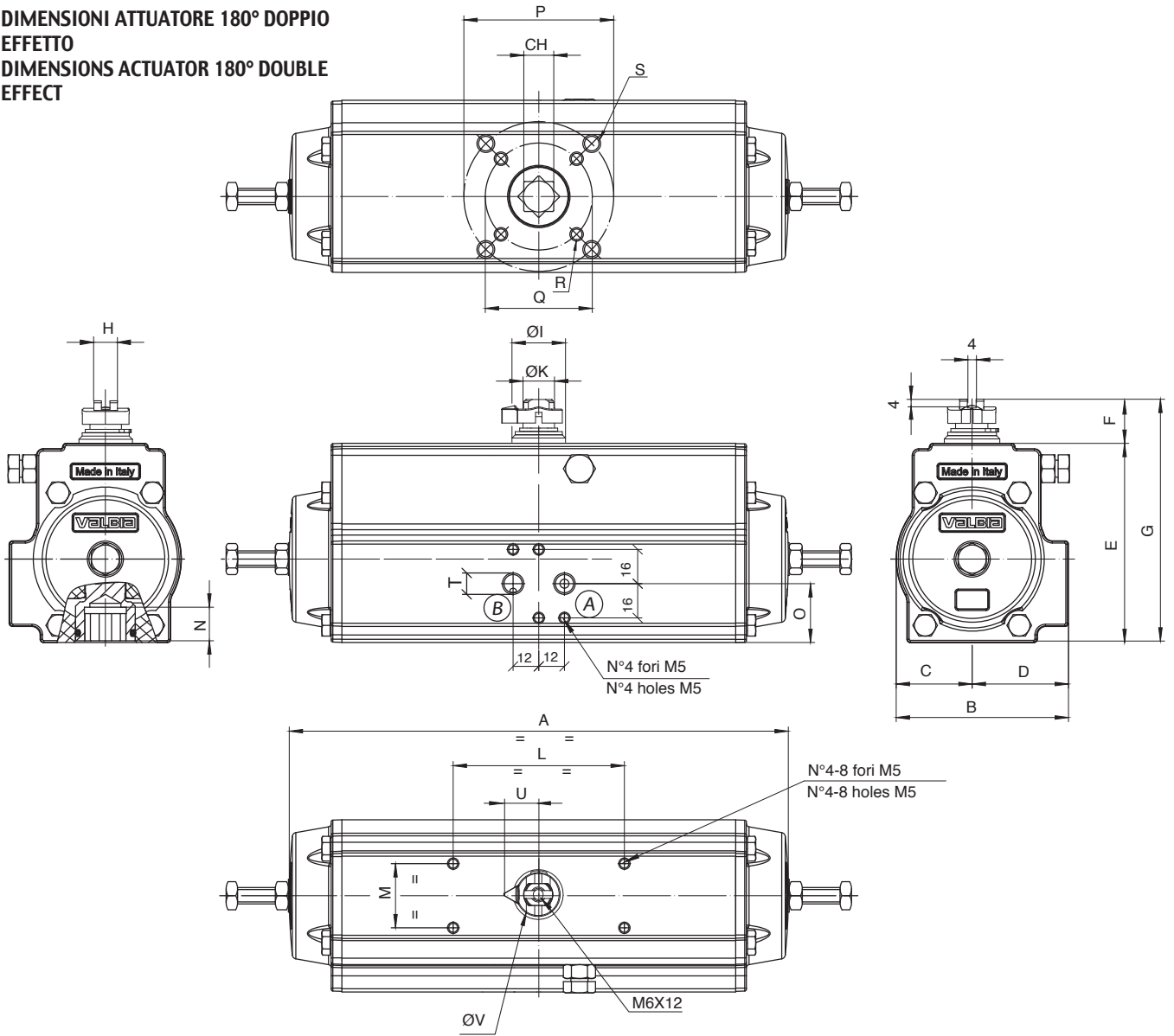
* A richiesta F04
 * F04 upon request

(A) Rotazione antioraria
 CCW rotation

(B) Rotazione oraria
 CW rotation

| MOD. | FORATURA ISO 5211 | CH | A | B | C | D | E | F | G | H | ØI | ØK | L | M | N | O | P | Q | R | S | T ISO 7/1 | U | ØV |
|------|----------------------|----|-------|------|------|------|-------|----|-------|----|----|----|----|----|------|------|-----|----|--------|--------|--------------|------|----|
| 52 | F03-F05* | 11 | 141 | 71 | 30 | 41 | 85,5 | 20 | 105,5 | 10 | 21 | 12 | 80 | 30 | 12 | 26,5 | 50 | 36 | M5X7,5 | M6X9 | 1/8" | 34,5 | 22 |
| 63 | F05-F07 | 14 | 164 | 80,5 | 35,5 | 45 | 97 | 20 | 117 | 11 | 25 | 15 | 80 | 30 | 16 | 27,5 | 70 | 50 | M6X8 | M8X12 | 1/8" | 34,5 | 22 |
| 75 | F05-F07 | 17 | 210 | 94,5 | 42 | 52,5 | 115,1 | 20 | 135,1 | 13 | 29 | 19 | 80 | 30 | 19 | 35 | 70 | 50 | M6X8 | M8X12 | 1/8" | 42 | 29 |
| 85 | F05-F07 | 17 | 240,5 | 106 | 47,5 | 58,5 | 129 | 20 | 149 | 15 | 35 | 22 | 80 | 30 | 19 | 42 | 70 | 50 | M6X8 | M8X12 | 1/8" | 42 | 29 |
| 100 | F07-F10 | 17 | 275 | 123 | 55 | 68 | 143,8 | 20 | 163,8 | 15 | 35 | 22 | 80 | 30 | 20,5 | 52,5 | 102 | 70 | M8X9 | M10X14 | 1/4" | 42 | 29 |

**DIMENSIONI ATTUATORE 180° DOPPIO
EFFETTO
DIMENSIONS ACTUATOR 180° DOUBLE
EFFECT**



* A richiesta F04
* F04 upon request

(A) Rotazione antioraria
CCW rotation

(B) Rotazione oraria
CW rotation

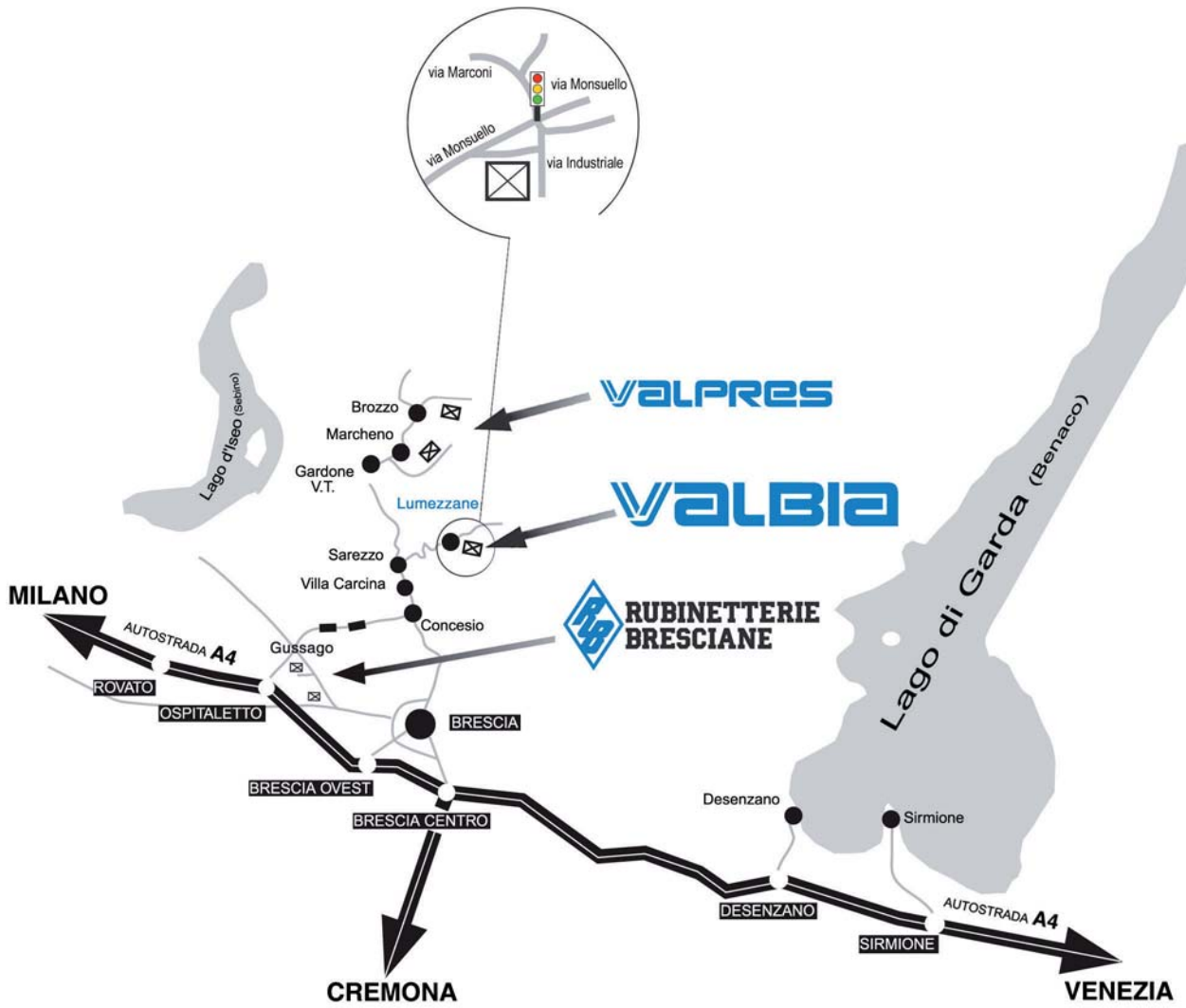
| MOD. | FORATURA ISO 5211 | CH | A | B | C | D | E | F | G | H | ØI | ØK | L | M | N | O | P | Q | R | S | T ISO7/1 | U | øV |
|------|----------------------|----|-----|------|------|------|-------|----|-------|----|----|----|--------|----|------|------|-----|-----|--------|--------|-------------|----|----|
| 52 | F03-F05* | 11 | 197 | 71 | 30 | 41 | 81,5 | 20 | 101,5 | 10 | 21 | 12 | 80 | 30 | 12 | 26,5 | 50 | 36 | M5X7,5 | M6X9 | 1/8" | 17 | 22 |
| 63 | F05 - F07 | 14 | 233 | 80.5 | 35.5 | 45 | 93 | 20 | 113 | 11 | 25 | 15 | 80 | 30 | 16 | 27.5 | 70 | 50 | M6X8 | M8X12 | 1/8" | 17 | 22 |
| 75 | F05 - F07 | 17 | 298 | 94.5 | 42 | 52.5 | 111 | 20 | 131 | 13 | 29 | 19 | 80 | 30 | 19 | 35 | 70 | 50 | M6X8 | M8X12 | 1/8" | 21 | 29 |
| 85 | F05 - F07 | 17 | 341 | 106 | 47.5 | 58.5 | 125 | 20 | 145 | 15 | 35 | 22 | 80 | 30 | 19 | 42 | 70 | 50 | M6X8 | M8X12 | 1/8" | 21 | 29 |
| 100 | F07 - F10 | 17 | 388 | 123 | 55 | 68 | 137,8 | 20 | 157,8 | 15 | 35 | 22 | 80 | 30 | 20.5 | 50 | 102 | 70 | M8X8 | M10X14 | 1/4" | 21 | 29 |
| 115 | F07 - F10 | 22 | 477 | 137 | 64 | 73 | 162,4 | 30 | 192,4 | 22 | 49 | 32 | 80/130 | 30 | 24 | 50 | 102 | 70 | M8X12 | M10X15 | 1/4" | 32 | 44 |
| 125 | F07 - F10 | 22 | 537 | 148 | 68 | 80 | 174,4 | 30 | 204,4 | 22 | 49 | 32 | 80/130 | 30 | 24 | 61 | 102 | 70 | M8X12 | M10X15 | 1/4" | 32 | 44 |
| 140 | F10 - F12 | 27 | 610 | 164 | 76.5 | 87.5 | 197 | 30 | 227 | 24 | 49 | 35 | 80/130 | 30 | 29 | 71 | 125 | 102 | M10X15 | M12X18 | 1/4" | 32 | 44 |
| 160 | F10 - F12 | 27 | 644 | 186 | 87 | 99 | 221 | 30 | 251 | 30 | 57 | 40 | 80/130 | 30 | 32 | 80 | 125 | 102 | M10X14 | M12X17 | 1/4" | 40 | 60 |

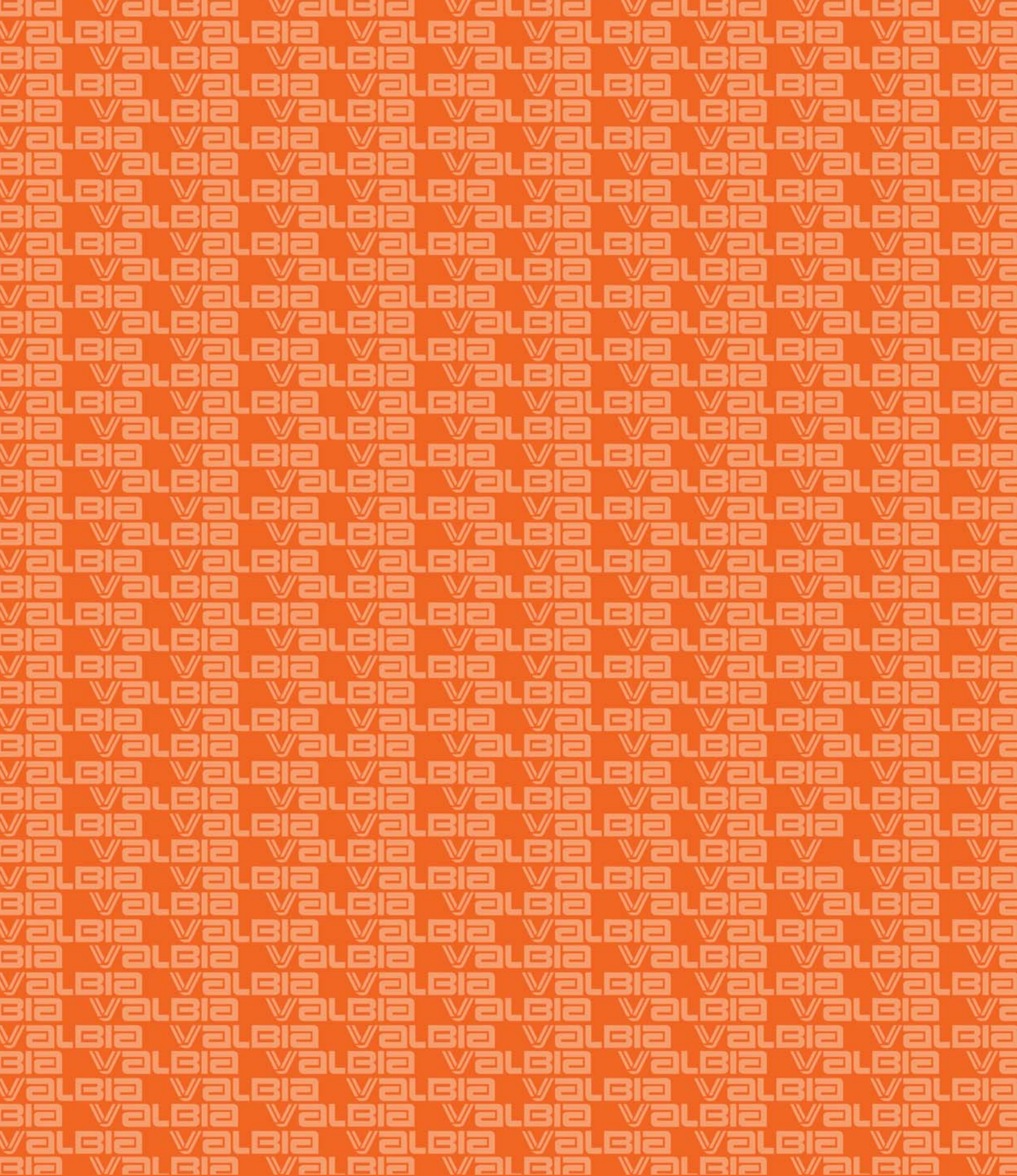
L'ingombro delle viti di regolazione varia in funzione dell'angolo di rotazione desiderato - The dimension of the adjustment screws change according to the angle of rotation needed.

MOMENTO TORCENTE ATTUATORI "SR" - TORQUE OUTPUT "SR" ACTUATORS

| MOD | SET | MOMENTO MOLLE (Nm) SPRING TORQUE (Nm) | | PRESSIONE ALIMENTAZIONE (bar) - AIR SUPPLY PRESSURE (bar) | | | | | | | | | | | | | | | |
|---------|-----|--|------------|---|------------|-----------|------------|-----------|------------|-----------|------------|-----------|------------|-----------|------------|-----------|------------|-----------|------------|
| | | | | 2,5 | | 3 | | 4 | | 5 | | 5,5 | | 6 | | 7 | | 8 | |
| | | 0° MMD | 90° MMC | 0° MAD | 90° MAC | 0° MAD | 90° MAC | 0° MAD | 90° MAC | 0° MAD | 90° MAC | 0° MAD | 90° MAC | 0° MAD | 90° MAC | 0° MAD | 90° MAC | 0° MAD | 90° MAC |
| SR52 * | 01 | 3.6 | 4.9 | 4.5 | 1.6 | 6.4 | 3.5 | 10.2 | 7.4 | | | | | | | | | | |
| | 02 | 4.8 | 6.7 | | | 5.2 | 1.7 | 9.0 | 5.6 | 12.8 | 9.4 | | | | | | | | |
| | 03 | 5.2 | 7.5 | | | | | 8.6 | 4.8 | 12.4 | 8.6 | 14.3 | 10.5 | 16.2 | 12.4 | | | | |
| | 04 | 6.5 | 9.3 | | | | | 7.3 | 3.0 | 11.2 | 6.8 | 13.1 | 8.7 | 15.0 | 10.6 | 18.8 | 14.5 | | |
| | 05 | 8.1 | 11.9 | | | | | | | 9.5 | 4.3 | 11.4 | 6.2 | 13.3 | 8.1 | 17.1 | 11.9 | 20.9 | 15.7 |
| SR63 * | 01 | 5.0 | 9.6 | 8.6 | 2.6 | 12.0 | 6.0 | 18.9 | 12.8 | | | | | | | | | | |
| | 02 | 6.6 | 12.3 | | | 10.5 | 3.2 | 17.4 | 10.1 | 24.2 | 17.0 | | | | | | | | |
| | 03 | 8.0 | 14.5 | | | | | 15.9 | 7.9 | 22.8 | 14.8 | 26.2 | 18.2 | 29.6 | 21.7 | | | | |
| | 04 | 9.6 | 17.2 | | | | | 14.4 | 5.2 | 21.2 | 12.0 | 24.6 | 15.5 | 28.1 | 18.9 | 34.9 | 25.8 | | |
| | 05 | 12.5 | 22.1 | | | | | | | 18.2 | 7.1 | 21.7 | 10.6 | 25.1 | 14.0 | 31.9 | 20.9 | 38.8 | 27.7 |
| SR75 * | 01 | 10.1 | 19.5 | 15.8 | 3.9 | 22.0 | 10.1 | 34.4 | 22.5 | | | | | | | | | | |
| | 02 | 13.3 | 25.6 | | | 18.8 | 4.0 | 31.2 | 16.4 | 43.5 | 28.7 | | | | | | | | |
| | 03 | 15.1 | 28.2 | | | | | 29.4 | 13.8 | 41.8 | 26.1 | 48.0 | 32.3 | 54.1 | 38.5 | | | | |
| | 04 | 18.3 | 34.3 | | | | | 26.2 | 7.7 | 38.6 | 20.0 | 44.8 | 26.2 | 50.9 | 32.4 | 63.3 | 44.8 | | |
| | 05 | 23.2 | 43.0 | | | | | | | 33.6 | 11.3 | 39.8 | 17.5 | 46.0 | 23.7 | 58.3 | 36.1 | 70.7 | 48.4 |
| SR85 * | 01 | 16.1 | 27.3 | 22.2 | 7.6 | 31.3 | 16.6 | 49.5 | 34.8 | | | | | | | | | | |
| | 02 | 19.9 | 33.7 | | | 27.6 | 10.3 | 45.7 | 28.4 | 63.9 | 46.6 | | | | | | | | |
| | 03 | 24.3 | 40.8 | | | | | 41.3 | 21.3 | 59.4 | 39.5 | 68.5 | 48.6 | 77.6 | 57.6 | | | | |
| | 04 | 28.1 | 47.1 | | | | | 37.5 | 15.0 | 55.7 | 33.1 | 64.8 | 42.2 | 73.8 | 51.3 | 92.0 | 69.4 | | |
| | 05 | 36.3 | 60.6 | | | | | | | 47.5 | 19.6 | 56.6 | 28.7 | 65.6 | 37.8 | 83.8 | 55.9 | 101.9 | 74.1 |
| SR100 * | 01 | 24.6 | 44.6 | 36.0 | 10.1 | 50.2 | 24.2 | 78.4 | 52.5 | | | | | | | | | | |
| | 02 | 32.6 | 58.9 | | | 42.2 | 9.9 | 70.5 | 38.1 | 98.7 | 66.4 | | | | | | | | |
| | 03 | 35.9 | 63.7 | | | | | 67.1 | 33.3 | 95.4 | 61.6 | 109.5 | 75.7 | 123.6 | 89.9 | | | | |
| | 04 | 43.9 | 78.0 | | | | | 59.1 | 19.0 | 87.4 | 47.3 | 101.5 | 61.4 | 115.7 | 75.5 | 143.9 | 103.8 | | |
| | 05 | 55.2 | 97.2 | | | | | | | 76.1 | 28.1 | 90.2 | 42.3 | 104.3 | 56.4 | 132.6 | 84.7 | 160.8 | 112.9 |
| SR115 | 01 | 41.0 | 74.4 | 61.3 | 18.4 | 84.7 | 41.8 | 131.4 | 88.5 | | | | | | | | | | |
| | 02 | 50.7 | 94.4 | | | 74.9 | 21.8 | 121.6 | 68.5 | 168.3 | 115.2 | | | | | | | | |
| | 03 | 60.8 | 108.1 | | | | | 111.6 | 54.7 | 158.3 | 101.5 | 181.6 | 124.8 | 205.0 | 148.2 | | | | |
| | 04 | 70.6 | 128.1 | | | | | 101.8 | 34.8 | 148.5 | 81.5 | 171.9 | 104.9 | 195.2 | 128.2 | 241.9 | 174.9 | | |
| | 05 | 90.4 | 161.8 | | | | | | | 128.7 | 47.8 | 152.0 | 71.1 | 175.4 | 94.5 | 222.1 | 141.2 | 268.8 | 187.9 |
| SR125 | 01 | 53.1 | 99.1 | 80.2 | 21.2 | 110.9 | 51.9 | 172.2 | 113.2 | | | | | | | | | | |
| | 02 | 63.3 | 117.5 | | | 100.7 | 33.5 | 162.1 | 94.8 | 223.4 | 156.1 | | | | | | | | |
| | 03 | 81.1 | 148.4 | | | | | 144.2 | 63.9 | 205.5 | 125.2 | 236.2 | 155.9 | 266.8 | 186.5 | | | | |
| | 04 | 91.3 | 166.9 | | | | | 134.1 | 45.5 | 195.4 | 106.8 | 226.1 | 137.5 | 256.7 | 168.1 | 318.0 | 229.4 | | |
| | 05 | 119.2 | 216.2 | | | | | | | 167.4 | 57.5 | 198.1 | 88.1 | 228.7 | 118.8 | 290.1 | 180.1 | 351.4 | 241.4 |
| SR140 | 01 | 82 | 152 | 119 | 36 | 160 | 77 | 242 | 159 | | | | | | | | | | |
| | 02 | 92 | 172 | | | 149 | 56 | 231 | 138 | 313 | 220 | | | | | | | | |
| | 03 | 117 | 221 | | | | | 205 | 86 | 287 | 168 | 328 | 209 | 369 | 250 | | | | |
| | 04 | 128 | 240 | | | | | 193 | 64 | 275 | 146 | 316 | 187 | 358 | 229 | 440 | 311 | | |
| | 05 | 164 | 308 | | | | | | | 238 | 72 | 279 | 114 | 320 | 155 | 402 | 237 | 484 | 319 |
| SR160 | 01 | 83 | 131 | 199 | 148 | 256 | 205 | | | | | | | | | | | | |
| | 02 | 119 | 188 | | | 218 | 145 | 332 | 259 | | | | | | | | | | |
| | 03 | 143 | 225 | | | 193 | 105 | 307 | 219 | 422 | 334 | | | | | | | | |
| | 04 | 185 | 292 | | | | | 262 | 148 | 377 | 263 | 434 | 320 | | | | | | |
| | 05 | 202 | 319 | | | | | | | 358 | 235 | 415 | 292 | 473 | 350 | | | | |
| | 06 | 268 | 423 | | | | | | | | | 415 | 292 | 473 | 350 | 518 | 353 | 633 | 468 |
| SR180 | 01 | 102 | 168 | 287 | 217 | 366 | 296 | | | | | | | | | | | | |
| | 02 | 160 | 252 | | | 304 | 206 | 462 | 364 | | | | | | | | | | |
| | 03 | 182 | 294 | | | 281 | 162 | 439 | 320 | 596 | 477 | | | | | | | | |
| | 04 | 262 | 414 | | | | | 354 | 196 | 511 | 353 | 590 | 432 | | | | | | |
| | 05 | 262 | 420 | | | | | | | 511 | 343 | 590 | 422 | 669 | 501 | | | | |
| | 06 | 364 | 582 | | | | | | | | | 482 | 254 | 561 | 333 | 719 | 491 | 877 | 649 |
| SR200 | 01 | 169 | 251 | 353 | 269 | 459 | 375 | | | | | | | | | | | | |
| | 02 | 237 | 353 | | | 381 | 262 | 594 | 475 | | | | | | | | | | |
| | 03 | 288 | 428 | | | 330 | 188 | 543 | 401 | 755 | 613 | | | | | | | | |
| | 04 | 338 | 522 | | | | | 483 | 295 | 695 | 507 | 802 | 614 | | | | | | |
| | 05 | 406 | 604 | | | | | | | 626 | 425 | 733 | 532 | 839 | 638 | | | | |
| | 06 | 507 | 773 | | | | | | | | | 622 | 352 | 728 | 458 | 941 | 671 | 1153 | 883 |
| SR230 | 01 | 389 | 666 | 466 | 172 | 642 | 348 | 993 | 699 | | | | | | | | | | |
| | 02 | 466 | 799 | | | 560 | 206 | 911 | 557 | | | | | | | | | | |
| | 03 | 544 | 933 | | | | | 828 | 416 | 1180 | 768 | | | | | | | | |
| | 04 | 622 | 1066 | | | | | 746 | 274 | 1098 | 626 | 1274 | 802 | | | | | | |
| | 05 | 700 | 1199 | | | | | 663 | 133 | 1015 | 485 | 1191 | 661 | 1366 | 836 | | | | |
| | 06 | 777 | 1332 | | | | | | | 933 | 343 | 1109 | 519 | 1284 | 694 | 1636 | 1046 | 1987 | 1397 |
| SR270 | 01 | 506 | 791 | 780 | 490 | 1044 | 754 | 1572 | 1282 | | | | | | | | | | |
| | 02 | 607 | 949 | 672 | 324 | 936 | 588 | 1464 | 1116 | | | | | | | | | | |
| | 03 | 708 | 1107 | 564 | 158 | 828 | 422 | 1356 | 950 | 1884 | 1478 | | | | | | | | |
| | 04 | 810 | 1265 | | | 721 | 257 | 1249 | 785 | 1777 | 1313 | 2041 | 1577 | | | | | | |
| | 05 | 911 | 1423 | | | | | 1141 | 619 | 1669 | 1147 | 1933 | 1411 | 2197 | 1675 | | | | |
| | 06 | 1012 | 1581 | | | | | 1033 | 453 | 1561 | 981 | 1825 | 1245 | 2089 | 1509 | | | | |
| | 07 | 1113 | 1740 | | | | | 925 | 287 | 1453 | 815 | 1717 | 1079 | 1981 | 1343 | 2508 | 1870 | | |
| | 08 | 1214 | 1898 | | | | | 817 | 121 | 1345 | 649 | 1609 | 913 | 1873 | 1177 | 2400 | 1704 | 2928 | 2232 |
| SR330 | 01 | 884 | 1372 | 1361 | 842 | 1821 | 1302 | 2741 | 2222 | | | | | | | | | | |
| | 02 | 1060 | 1647 | 1173 | 550 | 1633 | 1010 | 2553 | 1930 | | | | | | | | | | |
| | 03 | 1237 | 1921 | 985 | 259 | 1445 | 719 | 2365 | 1639 | 3285 | 2559 | | | | | | | | |
| | 04 | 1414 | 2196 | | | 1258 | 427 | 2178 | 1347 | 3098 | 2267 | 3558 | 2727 | | | | | | |
| | 05 | 1591 | 2470 | | | | | 1990 | 1056 | 2910 | 1976 | 3370 | 2436 | 3830 | 2896 | | | | |
| | 06 | 1767 | 2745 | | | | | 1802 | 764 | 2722 | 1684 | 3182 | 2144 | 3642 | 2604 | | | | |
| | 07 | 1944 | 3019 | | | | | 1615 | 473 | 2535 | 1393 | 2995 | 1853 | 3455 | 2313 | 4374 | 3232 | | |
| | 08 | 2121 | 3294 | | | | | | | 2347 | 1101 | 2807 | 1561 | 3267 | 2021 | 4186 | 2940 | 5106 | 3860 |

* Valido anche per attuatori in acciaio inox - Suitable also for stainless steel actuator.





VALBIA S.r.l.

Via Industriale, 30 - 25065 Lumezzane S.S. (BS) Italia

Tel. +39 030 8969411 - Fax +39 030 8610014

www.valbia.it - E-mail valbia@bonomi.it



N. 152/A

© VALBIA S.r.l. 2014 Tutti i diritti riservati - All rights reserved  e  sono marchi registrati - are registered trademarks.

Le caratteristiche riportate a catalogo possono essere oggetto di eventuali modifiche senza preavviso nell'ambito di un costante aggiornamento tecnologico.

La presente documentazione annulla e sostituisce tutte le edizioni precedenti.

To ensure the quality and technical standards at the highest level, the manufacturer reserves the right to alter the specifications without notice.

This documentation supersedes and replaces all previous editions.