

# **Industrial Hoses** special application hoses



production

# LIQUIDS

- Cristallo Extra 
- Multi-Flex  
- Multi-Flex Ice 
- Multi-Flex PU  
- Multi-Flex Wire  
- Multi-Flex PU Wire   
- Ergo-Flex LD  
- Ergo-Flex HD  
- Metal-Flex   
- Wind-Flex  
- Ali-Flex LD   
- Ali-Flex   
- Ali-Flex Wire   
- Ali-Flex PU   
- Ali-Flex PU Wire    
- Agro-Flex LD   
- Agro-Flex HD   
- Agro-Flex UV-R   
- Eno-Flex  
- Navi-Flex Superelastic  
- Superelastic Flex  
- Hi-Flat LD  
- Hi-Flat HD  
- Dragline 
- Waterflash 

# HOUSEHOLD APPLIANCES

- High Pressure Hose 
- Refittex Cold Washer 
- Waste Water Hose 
- Aspir-Flex 
- Aspir-Tech 
- Aquarium 

logistic



innovation



# AIR

- Light-Flex 
- Light-Flex BK 
- Ven-Flex PU LD   
- Ven-Flex PU LD Wire    
- Ven-Flex PU HD    
- Ven-Flex PU HD Wire    
- Ven-Flex PU Ether   
- Refittex 20 Bar  
- Refittex 20 Bar C   
- Refittex 40 Bar  
- Refittex 40 Bar BL  
- Refittex 80 Bar  
- Refittex 20 Bar Ultraflex 
- Refittex Cristallo  
- Refittex Cristallo C  
- Air Hose  
- Air Hose PU 
- Cleany Hose   
- Refittex Ergon 
- Refittex Heavy Duty 
- Refittex PU 20 Bar  

# GAS

- Refittex Gas GPL 
- Refittex Gas Metano 
- Refittex Gas DIN 
- Refittex Gas UNE  
- Refittex Ossigeno/Acetilene 
- Refittex Medical Hose  

# OIL

- Oil-Flex  
- Refittex Fuel 
- Extra Fuel 





# Cristallo Extra

phthalate free



**GB**

### APPLICATIONS AND REGULATIONS

Hose for food liquids transport without pressure, in compliance with the European regulation Reg. (EU) 10/2011, for simulants A, B and C. In compliance with the KTW guidelines for the contact with drinkable water.

### STRUCTURE

Flexible PVC hose without reinforcement.

### WORKING TEMPERATURE

From -20°C to +60°C

**D**

### ANWENDUNGEN UND RICHTLINIEN

Schlauch für den durchgang von flüssigen lebensmitteln ohne druck nach der Europäischen Richtlinie Reg. (EU) 10/2011, für Simulanten A-B-C und der Richtlinie KTW für das Trinkwasser.

### STRUKTUR

Flexibler PVC-Schlauch, ohne Verstärkung.

### TEMPERATURBESTÄNDIGKEIT

Von -20°C bis +60°C

**I**

### APPLICAZIONI E NORMATIVE

Tubo per passaggio di liquidi alimentari non in pressione secondo la Direttiva Europea Reg. (EU) 10/2011 per i Simulanti A-B-C. Conforme alla linee guida per il contatto con acqua potabile KTW.

### STRUTTURA

Tubo flessibile in PVC non rinforzato.

### TEMPERATURA D'UTILIZZO

Da -20°C a +60°C

**F**

### APPLICATIONS ET DIRECTIVES

Tuyau pour le passage de liquides alimentaires sans pression selon la Directive Européenne Reg. (EU) 10/2011, pour les simulants A-B-C. Conforme aux directives KTW pour le contact avec l'eau potable.

### STRUCTURE

Tuyau flexible en PVC sans renforcement textile.

### TEMPERATURE D'EMPLOI

À partir de -20°C jusqu'à +60°C



Test report obtained from a qualified institute  
Test report conseguito da laboratorio accreditato.  
Testbericht wurde von einem anerkannten Institut ausgestellt  
Rapports d'essais obtenus par le laboratoire accrédité.

Ø Inside mm	Ø Outside mm	Thickness mm	Working pressure bar *	Bursting Pressure bar *	Length m	Weight per meter g/m	PCS pallet	Pallet size
2	4	1	-	-	100	12	200	80x120
3	5	1	-	-	100	15	150	80x120
3	6	1,5	-	-	100	26	120	80x120
4	6	1	-	-	100	19	120	80x120
4	7	1,5	-	-	50	32	96	80x120
4	7	1,5	-	-	100	32	110	80x120
5	7	1	-	-	100	23	64	80x120
5	8	1,5	-	-	50	37	96	80x120
5	8	1,5	-	-	100	37	48	80x120
6	8	1	-	-	100	27	48	80x120
6	9	1,5	-	-	50	43	96	80x120
6	9	1,5	-	-	100	43	48	80x120
6	10	2	-	-	100	62	48	80x120
7	9	1	-	-	100	30	54	80x120
7	10	1,5	-	-	100	49	48	80x120
8	10	1	-	-	100	35	42	80x120
8	10	1	-	-	50	35	54	80x120
8	11	1,5	-	-	100	55	42	80x120
8	12	2	-	-	100	77	42	80x120
8	12	2	-	-	50	77	64	80x120
9	13	2	-	-	100	84	30	80x120
9	13	2	-	-	50	84	60	80x120
10	13	1,5	-	-	50	66	36	80x120
10	14	2	-	-	50	92	42	80x120
12	16	2	-	-	50	107	42	80x120
13	17	2	-	-	50	112	36	80x120
13	19	3	-	-	50	184	36	80x120
14	18	2	-	-	50	123	36	80x120
15	19	2	-	-	50	130	24	80x120
16	20	2	-	-	50	138	24	80x120
18	23	2,5	-	-	50	196	16	80x120
19	24	2,5	-	-	50	206	12	80x120
20	25	2,5	-	-	50	212	10	80x120
20	26	3	-	-	50	260	10	80x120
22	28	3	-	-	50	282	8	80x120
25	31	3	-	-	50	318	8	80x120
25	33	4	-	-	50	436	8	80x120
30	38	4	-	-	25	514	7	80x120

Ø Inside mm	Ø Outside mm	Thickness mm	Working pressure bar *	Bursting Pressure bar *	Length m	Weight per meter g/m	PCS pallet	Pallet size
32	40	4	-	-	25	543	8	80x120
35	43	4	-	-	25	590	7	80x120
38	48	5	-	-	25	808	6	80x120
40	49	4,5	-	-	25	752	5	120x120
50	60	5	-	-	25	1032	5	120x120
60	70	5	-	-	25	1226	5	2 plt 80x160

\* Working and bursting pressure at 20°C

Inner diameters and corresponding tolerances according to the norm UNI EN ISO 1307:2008  
It is to emphasize that since thermoplastic products are subject to deformations and shrinkings also due to the outside temperature, the length tolerance is ± 5%

Inner diameters and corresponding tolerances according to the norm UNI EN ISO 1307:2008  
It is to emphasize that since thermoplastic products are subject to deformations and shrinkings also due to the outside temperature, the length tolerance is ± 5%



# Multi-Flex

GB

## APPLICATIONS AND REGULATIONS

Hose for suction and delivery of liquids on tank trucks for irrigation, sewerage and cesspool cleaning and for all medium duty applications of industry in general.

## STRUCTURE

Plasticized PVC flexible hose with rigid shock-resistant PVC reinforcement spiral. Smooth inside. Strength and flexibility. Easy sliding is guaranteed by an external anti-abrasive film [1]. Available also in grey-green.

## WORKING TEMPERATURE

From -10°C to +50°C

D

## ANWENDUNGEN UND RICHTLINIEN

Kunststoff-Spiral-Saug- und Druckschlauch geeignet für den Einsatz z.B. für die Bewässerung, Reinigung von Kanalisationen und Senkgruben sowie für alle anderen mittelschweren Anwendungen in der Industrie.

## STRUKTUR

Flexibler kunststoffbeschichteter PVC-Schlauch mit Verstärkungsspirale aus steifem stoßfesten PVC. Innen glatt, stark und flexibel. Sein leichtes Gleiten ist von einem Aussenfilm mit hoher Abriebfestigkeit [1] garantiert. Verfügbar auch in grau-grün.

## TEMPERATURBESTÄNDIGKEIT

Von -10°C bis +50°C

I

## APPLICAZIONI E NORMATIVE

Tubo per aspirazione e mandata su carri botte per irrigazione, spurgli fognatura e pozzi neri e per tutti gli impieghi medio pesanti dell'industria in genere.

## STRUTTURA

Tubo flessibile in PVC plastificato con spirale di rinforzo in PVC rigido anti urto. Interno liscio. Robustezza e flessibilità. La facilità di scorrimento è garantita dalla presenza di una pellicola esterna antiabrasiva [1]. Disponibile anche nella versione grigio-verde.

## TEMPERATURA D'UTILIZZO

Da -10°C a +50°C

E

## APPLICATIONS ET DIRECTIVES

Tuyau pour l'aspiration et le passage sur wagons-citernes pour l'irrigation, la vidange d'égouts et de fosses septiques et pour toutes applications moyennement lourdes de l'industrie en général.

## STRUCTURE

Tuyau flexible en PVC plastifié avec spirale de renforcement en PVC rigide antichoc. Lisse à l'intérieur. Robustesse et flexibilité. Un facile glissement est garanti par la présence d'une pellicule extérieure anti-abrasive [1]. Disponible aussi en gris-vert.

## TEMPERATURE D'EMPLOI

À partir de -10°C jusqu'à +50°C.

# Multi-Flex Ice

GB

## APPLICATIONS AND REGULATIONS

Hose for suction and delivery of liquids on tank trucks for irrigation, sewerage and cesspool cleaning and for all medium duty applications of industry in general. Thanks to its innovative formulation that guarantees an easy use up to -40°C, it is particularly suitable at low temperatures.

## STRUCTURE

Plasticized PVC flexible hose made of a new formulation suitable for application at low temperatures as confirmed by tests made in compliance with the ASTM D1043 Directive. Rigid shock-resistant PVC reinforcement spiral and smooth inside. Strong and very flexible. Easy sliding is guaranteed by an external anti-abrasive film [1]. Available also in the grey-green version.

## WORKING TEMPERATURE

From -40°C to +50°C

D

## ANWENDUNGEN UND RICHTLINIEN

Kunststoff-Spiral-Saug und Druckschlauch geeignet für die Bewässerung, Reinigung von Kanalisationen und Senkgruben und für alle anderen mittelschweren Anwendungen in der Industrie. Dank seiner neuen Zusammensetzung, die eine Bedienbarkeit bis zu -40°C garantiert, ist der Schlauch besonders geeignet für Anwendungen bei niedrigen Temperaturen.

## STRUKTUR

Flexibler kunststoffbeschichteter PVC-Schlauch mit neuer Zusammensetzung für Anwendungen bei niedrigen Temperaturen, wie durch Materialprüfungen nach ASTM D1043 bestätigt. Mit Verstärkungsspirale aus steifem stoßfesten PVC. Innen glatt. Stark und höchst flexibel. Sein leichtes Gleiten ist von einem Außenfilm mit hoher Abriebfestigkeit [1] garantiert. Verfügbar auch in grau-grün.

## TEMPERATURBESTÄNDIGKEIT

Von -40°C bis +50°C

I

## APPLICAZIONI E NORMATIVE

Tubo per aspirazione e mandata su carri botte per irrigazione, spurgli fognatura e pozzi neri e per tutti gli impieghi medio pesanti dell'industria in genere. Particolarmente indicato per l'utilizzo alle basse temperature grazie alla innovativa formulazione in grado di garantirne la facilità d'impiego fino a -40°C.

## STRUTTURA

Tubo flessibile in PVC plastificato di nuova formulazione per utilizzo alle basse temperature come confermato dai test condotti sul materiale secondo la norma ASTM D1043. Con spirale di rinforzo in PVC rigido anti urto ed interno liscio. Robustezza ed elevata flessibilità. La facilità di scorrimento è garantita dalla presenza di una pellicola esterna antiabrasiva [1]. Disponibile anche nella versione grigio-verde.

## TEMPERATURA D'UTILIZZO

Da -40°C a +50°C

E

## APPLICATIONS ET DIRECTIVES

Tuyau pour l'aspiration et le passage sur wagons-citernes pour l'irrigation, la vidange d'égouts et de fosses septiques et pour toutes les applications moyennement lourdes de l'industrie en général. Particulièrement conseillé pour l'utilisation à basse température grâce à la formulation innovatrice qui en garantit la facilité d'emploi jusqu'à -40°C.

## STRUCTURE

Tuyau flexible en PVC plastifié de nouvelle formulation, pour applications à basse température, comme confirmé par les tests conduits sur le matériel selon la directive ASTM D1043. Avec spirale de renforcement en PVC rigide antichoc. Lisse à l'intérieur. Robustesse et grande flexibilité. La facilité de glissement est assurée par le film extérieur anti-abrasion [1]. Disponible aussi en couleur gris-vert.

## TEMPERATURE D'EMPLOI

À partir de -40°C jusqu'à +50°C

Ø Inside mm	Ø Outside mm	Thickness mm	Working Pressure bar*	Bursting Pressure bar*	Vacuum mH <sub>2</sub> O	Bending Radius mm	Length m	Weight per meter g/m	PCS pallet	Pallet Size
25	33,6	4,3	8	24	9	90	50	475	5	80X120
30	38,6	4,3	7	21	9	110	50	551	5	80X120
32	40,8	4,4	7	21	9	120	50	570	5	80X120
35	43,8	4,4	7	21	9	130	50	618	5	80X120
38	47,0	4,5	6	18	9	140	50	665	4	80X120
40	49,0	4,5	6	18	9	150	50	760	4	80X120
51	61,2	5,1	5	15	9	190	50	1045	3	120X120
60	70,8	5,4	5	15	9	220	50	1188	3	120X120
63	73,8	5,4	5	15	9	230	50	1320	3	120X120
70	81,4	5,7	4	12	9	260	50	1425	3	120X120
76	87,8	5,9	4	12	9	280	50	1615	3	120X120
80	92,0	6,0	4	12	9	290	30	1758	4	120X120
90	103,4	6,7	4	12	9	330	30	2138	3	120X120
102	116,0	7,0	4	12	9	370	30	2565	3	160X160
120	135,6	7,8	3	9	9	440	20	3450	3	160X160
127	143,0	8,0	3	9	9	460	20	3705	3	160X160
152	170,0	9,0	3	9	9	550	20	4990	3	160X160

\* Working and bursting pressure at 20°C  
Available also in short-length versions 2,80 - 4,00 - 5,00 m

Inner diameters and corresponding tolerances according to the norm UNI EN ISO 1307:2008

It is to emphasize that since thermoplastic products are subject to deformations and shrinkings also due to the outside temperature, the length tolerance is ± 5%

Ø Inside mm	Ø Outside mm	Thickness mm	Working Pressure bar *	Bursting Pressure bar *	Vacuum mH <sub>2</sub> O	Bending Radius mm	Length m	Weight per meter g/m	PCS pallet	Pallet Size
25	33,6	4,3	8	24	9	90	50	475	5	80X120
30	38,6	4,3	7	21	9	110	50	551	5	80X120
32	40,8	4,4	7	21	9	120	50	570	5	80X120
35	43,8	4,4	7	21	9	130	50	618	5	80X120
38	47,0	4,5	6	18	9	140	50	665	4	80X120
40	49,0	4,5	6	18	9	150	50	760	4	80X120
51	61,2	5,1	5	15	9	190	50	1045	3	120X120
60	70,8	5,4	5	15	9	220	50	1188	3	120X120
63	73,8	5,4	5	15	9	230	50	1320	3	120X120
70	81,4	5,7	4	12	9	260	50	1425	3	120X120
76	87,8	5,9	4	12	9	280	50	1615	3	120X120
80	92,0	6,0	4	12	9	290	30	1758	4	120X120
90	103,4	6,7	4	12	9	330	30	2138	3	120X120
102	116,0	7,0	4	12	9	370	30	2565	3	160X160
120	135,6	7,8	3	9	9	440	20	3450	3	160X160
127	143,0	8,0	3	9	9	460	20	3705	3	160X160
152	170,0	9,0	3	9	9	550	20	4990	3	160X160

\* Working and bursting pressure at 20°C  
Available also in short-length versions 2,80 - 4,00 - 5,00 m

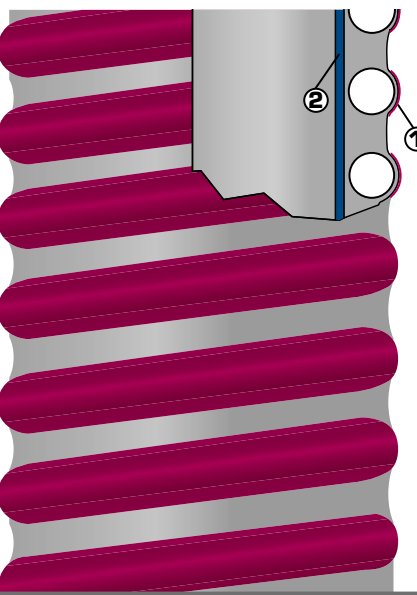
Inner diameters and corresponding tolerances according to the norm UNI EN ISO 1307:2008

It is to emphasize that since thermoplastic products are subject to deformations and shrinkings also due to the outside temperature, the length tolerance is ± 5%





# Multi-Flex PU



**GB**

## APPLICATIONS AND REGULATIONS

Hose for suction and delivery of abrasive materials in all medium duty applications of industry in general.

## STRUCTURE

PVC spiral hose with internal ester-based PU layer (2). Strong and flexible. Easy sliding is guaranteed by an external anti-abrasive film (1). Available also in grey-green and grey-red-purple colour. On demand, available also in antistatic version with copper wire.

## WORKING TEMPERATURE

From -25°C to +60°C

**D**

## ANWENDUNGEN UND RICHTLINIEN

Kunststoff-Spiral-Saug und Druckschlauch geeignet für den Durchfluss von Schleifmitteln oder ähnlichen Materialien bei allen mittelschweren Anwendungen in der Industrie.

## STRUKTUR

PVC-Spiralschlauch mit Außenschicht aus PU mit Esterbasis (2). Stark und flexibel. Sein leichtes Gleiten ist von einem Aussenfilm mit hoher Abriebfestigkeit (1) garantiert. Verfügbar auch in grau-grün und grau-tresterviolett. Auf Wunsch auch mit antistatischem Kupferfaden erhältlich.

## TEMPERATURBESTÄNDIGKEIT

Von -25°C bis +60°C

**I**

## APPLICAZIONI E NORMATIVE

Tubo per aspirazione e mandata di materiali abrasivi in tutti gli impieghi medio pesanti dell'industria in genere.

## STRUTTURA

Tubo spiralato in PVC e strato interno in PU a base estere (2). Robusto e sensibile. La facilità di scorrimento è garantita dalla presenza di una pellicola esterna antiabrasiva (1). Disponibile anche in versione grigio-verde e grigio-vinaccia/viola. A richiesta disponibile anche nella versione antistatica con filamento in rame.

## TEMPERATURA D'UTILIZZO

Da -25°C a +60°C

**F**

## APPLICATIONS ET DIRECTIVES

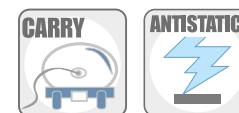
Tuyau pour l'aspiration et le passage de matériaux abrasifs dans toutes applications moyennement lourdes de l'industrie en général.

## STRUKTUR

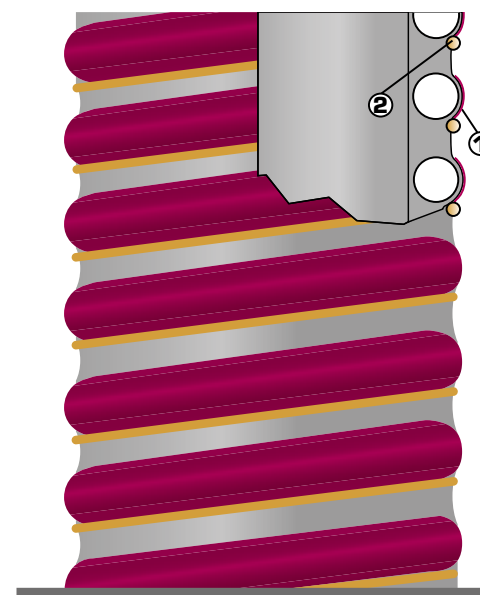
Tuyau spiralé en PVC et couche intérieure en PU (2) base ester. Robuste et flexible. Un facile glissement est garanti par la présence d'une pellicule extérieure anti-abrasive (1). Disponible aussi en gris vert et en gris lie-de-vin. Sur demande, disponible aussi dans la version antistatique avec filament de cuivre.

## TEMPERATURE D'EMPLOI

À partir de -25°C jusqu'à +60°C.



# Multi-Flex Wire



**GB**

## APPLICATIONS AND REGULATIONS

Hose for suction and delivery of liquids on tank trucks for irrigation, sewerage and cesspool cleaning and for all medium duty applications of industry in general. Thanks to the specific antistatic properties of its structure, it is particularly suitable for carrying solid material which may cause electrostatic discharges.

## STRUCTURE

PVC spiral hose with antistatic properties thanks to its PU-wrapped copper wire (2), which gives long-lasting resistance and good gluing to the hose itself. Strong and flexible. Easy sliding is guaranteed by an external anti-abrasive film (1). Available also in grey-green.

## WORKING TEMPERATURE

From -10°C to +50°C

**D**

## ANWENDUNGEN UND RICHTLINIEN

Kunststoff-Spiral-Saug und Druckschlauch geeignet für die Bewässerung, Reinigung von Kanalisationen und Senkgruben und für alle anderen mittelschweren Anwendungen in der Industrie. Dank spezifischer antistatischer Eigenschaften und seiner Struktur ist er besonders geeignet für den Transport von festem Material, das die Bildung von elektrostatischen Entladungen verursachen kann.

## STRUKTUR

PU-beschichteter PVC-Spiralschlauch mit antistatischen Eigenschaften dank eines um den Schlauch verlaufenden Kupferfadens (2), der Resistenz im Laufe der Zeit und gute Verklebung am Schlauch verleiht. Äußerst robust und flexibel. Sein leichtes Gleiten ist von einem Aussenfilm mit hoher Abriebfestigkeit (1) garantiert. Verfügbar auch in grau-grün.

## TEMPERATURBESTÄNDIGKEIT

Von -10°C bis +50°C

**I**

## APPLICAZIONI E NORMATIVE

Tubo per aspirazione e mandata su carri botte per irrigazione, spurgli fognatura e pozzi neri e per tutti gli impieghi medio pesanti dell'industria in genere. Particolarmente indicato per il trasporto di materiale solido che può determinare la formazione di scariche elettrostatiche grazie a specifiche proprietà antistatiche dovute alle sua struttura.

## STRUTTURA

Tubo spiralato in PVC con proprietà antistatiche grazie al filamento di rame ricoperto in PU (2) che conferisce resistenza nel tempo e buon incollaggio al tubo stesso. Robusto e flessibile. La facilità di scorrimento è garantita dalla presenza di una pellicola esterna antiabrasiva (1). Disponibile anche in versione grigio-verde.

## TEMPERATURA D'UTILIZZO

Da -10°C a +50°C

**F**

## APPLICATIONS ET DIRECTIVES

Tuyau pour l'aspiration et le passage sur wagons-citernes pour l'irrigation, la vidange d'égouts et de fosses septiques et pour toutes applications moyennement lourdes de l'industrie en général. Grâce aux propriétés spécifiques antistatiques de sa structure, le tuyau est particulièrement conseillé pour le transport de matériaux solides qui peuvent causer la formation de décharges électrostatiques.

## STRUKTUR

Tuyau spiralé en PVC avec propriétés antistatiques grâce au filament de cuivre recouvert en PU (2) qui lui donne sa résistance pendant longtemps et une bonne adhésion au tuyau lui-même. Robuste et flexible. Un facile glissement est garanti par la présence d'une pellicule extérieure anti-abrasive (1). Disponible aussi en gris vert.

## TEMPERATURE D'EMPLOI

À partir de -10°C jusqu'à +50°C.

Ø Inside mm	Ø Outside mm	Thickness mm	PU Thickness mm	Working Pressure bar *	Bursting Pressure bar *	Vacuum mH <sub>2</sub> O	Bending Radius mm	Length m	Weight per meter g/m	PCS pallet	Pallet Size
51	61,6	5,3	1,5	6	18	9	220	50	1140	3	120x120
76	87,6	5,8	1,7	5	15	9	300	50	1805	3	120x120
102	115,6	6,8	2	5	15	9	400	30	2850	3	120x120
127	143,0	8	2,2	5	15	9	600	30	4130	2	80X160
152	170,6	9,3	2,6	4	12	9	800	20	5400	3	2 PAL 80x160

\* Working and bursting pressure at 20°C

Ø Inside mm	Ø Outside mm	Thickness mm	Working Pressure bar *	Bursting Pressure bar *	Vacuum mH <sub>2</sub> O	Bending Radius mm	Length m	Weight per meter g/m	PCS pallet	Pallet Size
51	61,4	5,2	5	15	9	220	50	1100	3	120x120
76	87,4	5,7	4	12	9	320	50	1700	3	120x120
102	115,0	6,5	4	12	9	400	30	2850	3	120x120
127	143,0	8	5	15	9	600	30	4130	2	80X160
152	170,0	9	3	9	9	800	20	5400	3	2 PAL 80x160

\* Working and bursting pressure at 20°C



# Multi-Flex PU Wire

**GB**

**APPLICATIONS AND REGULATIONS**

Hose for suction and delivery of abrasive materials in all medium duty applications of industry in general. Thanks to the specific antistatic properties of its structure, it is particularly suitable for carrying solid material which may cause electrostatic discharges.

**STRUCTURE**

PVC spiral hose with an ester-based PU inner layer with antistatic properties thanks to its PU-wrapped copper wire which gives long-lasting resistance and good gluing to the hose itself. Strong and flexible. Easy sliding is guaranteed by an external anti-abrasive film. Available also in grey-green.

**WORKING TEMPERATURE**

From -25°C to +60°C

**D**

**ANWENDUNGEN UND RICHTLINIEN**

Kunststoff-Spiral-Saug und Druckschlauch geeignet für den Durchfluss von Schleifmitteln bei allen mittelschweren Anwendungen in der Industrie. Dank spezifischer antistatischer Eigenschaften und seiner Struktur ist der Schlauch besonders geeignet für den Transport von festem Material, das die Bildung von elektrostatischen Entladungen verursachen kann.

**STRUKTUR**

PVC-Spiralschlauch mit Außenschicht aus Esterbasis PU mit antistatischen Eigenschaften dank eines um den Schlauch verlaufenden Kupferfadens, der Resistenz im Laufe der Zeit und gute Verklebung am Schlauch verleiht. Äußerst stark und flexibel. Sein leichtes Gleiten ist von einem Aussenfilm mit hoher Abriebfestigkeit garantiert. Verfügbar auch in grau-grün.

**TEMPERATURBESTÄNDIGKEIT**

Von -25°C bis +60°C

**I**

**APPLICAZIONI E NORMATIVE**

Tubo per aspirazione e mandata di materiali abrasivi in tutti gli impieghi medio pesanti dell'industria in genere. Particolarmente indicato per il trasporto di materiale solido che può determinare la formazione di scariche elettrostatiche grazie a specifiche proprietà antistatiche dovute alla sua struttura.

**STRUTTURA**

Tubo spiralato in PVC e strato interno in PU a base estere con proprietà antistatiche grazie al filamento di rame ricoperto in PU che conferisce resistenza nel tempo e buon incollaggio al tubo stesso. Robustezza e flessibilità. La facilità di scorrimento è garantita dalla presenza di una pellicola esterna antiabrasiva. Disponibile anche in versione grigio-verde.

**TEMPERATURA D'UTILIZZO**

Da -25°C a +60°C

**F**

**APPLICATIONS ET DIRECTIVES**

Tuyau pour l'aspiration et le passage de matériaux abrasifs dans toutes les applications moyennement lourdes de l'industrie en général. Grâce aux propriétés spécifiques antistatiques de sa structure, le tuyau est particulièrement conseillé pour le transport de matériaux solides qui peuvent causer la formation de décharges électrostatiques.

**STRUCTURE**

Tuyau spiralé en PVC et couche intérieure en PU base ester avec des propriétés antistatiques grâce au filamento de cuivre recouvert en PU qui lui donne une résistance pendant longtemps et une bonne adhésion au tuyau lui-même. Robuste et flexible. La facilité de glissement est assurée par le film extérieur anti-abrasion. Disponible aussi en couleur gris-vert.

**TEMPERATURE D'EMPLOI**

A partir de -25°C jusqu'à +60°C



# Ergo-Flex LD

**GB**

**APPLICATIONS AND REGULATIONS**

Hose for suction and delivery of water for irrigation, sewerage and cesspool cleaning. In agriculture for tank replenishment.

**STRUCTURE**

Flexible plasticized PVC hose with rigid shock-resistant PVC reinforcement spiral. Smooth inside and outside. Strong and flexible.

**WORKING TEMPERATURE**

From -10°C to +55°C

**D**

**ANWENDUNGEN UND RICHTLINIEN**

Spiral-Saug- und Druckschlauch für Bewässerung und Reinigung von Kanalisationen und Senkkruben. In der Landwirtschaft für Tankauffüllung.

**STRUKTUR**

Flexibler kunststoffbeschichteter PVC-Schlauch mit Verstärkungsspirale aus steifem stoßfesten PVC. Innen und außen glatt. Stark und flexibel.

**TEMPERATURBESTÄNDIGKEIT**

Von -10°C bis +55°C

**I**

**APPLICAZIONI E NORMATIVE**

Tubo per aspirazione e mandata di acqua per irrigazione, spurgo di fognature e pozzi neri. In agricoltura per riempimento cisterne.

**STRUTTURA**

Tubo flessibile in PVC plastificato con spirale di rinforzo in PVC rigido antiurto. Interno ed esterno lisci. Robusto e flessibile.

**TEMPERATURA D'UTILIZZO**

Da -10°C a +55°C

**F**

**APPLICATIONS ET DIRECTIVES**

Tuyau pour l'aspiration et le passage de l'eau pour irrigation, pour la vidange des égouts et des fosses septiques. Pour le remplissage des citernes dans l'agriculture.

**STRUCTURE**

Tuyau flexible en PVC plastifié avec spirale de renforcement en PVC rigide antichoc. Lisse à l'intérieur et à l'extérieur. Robuste et flexible.

**TEMPERATURE D'EMPLOI**

A partir de -10°C jusqu'à +55°C

Ø Inside mm	Ø Outside mm	Thickness mm	PU Thickness mm	Working Pressure bar *	Bursting Pressure bar *	Vacuum mH <sub>2</sub> O	Bending Radius mm	Length m	Weight per meter g/m	PCS pallet	Pallet Size
51	61,6	5,3	1,5	6	18	9	220	50	1140	3	120x120
76	87,6	5,8	1,7	5	15	9	300	50	1805	3	120x120
102	115,6	6,8	2	5	15	9	400	30	2850	3	120x120
127	143,0	8	2,2	5	15	9	600	30	4130	2	80X160
152	170,6	9,3	2,6	4	12	9	800	20	5400	3	2 PAL 80x160

\* Working and bursting pressure at 20°C

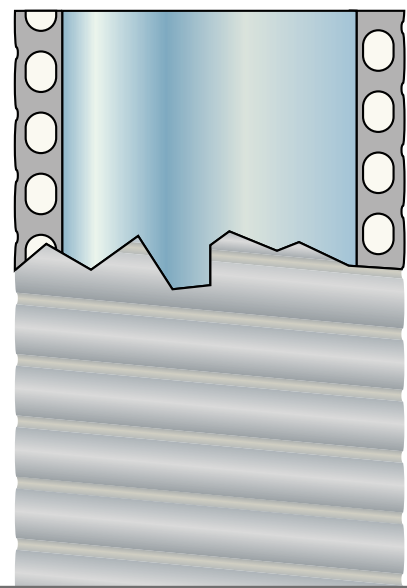
Ø Inside mm	Ø Outside mm	Thickness mm	Working Pressure bar *	Bursting Pressure bar *	Vacuum mH <sub>2</sub> O	Bending Radius mm	Length m	Weight per meter g/m	PCS pallet	Pallet Size
51	60,2	4,6	5	15	9	200	30	1045	3	120X120
76	86,2	5,1	4	12	8	290	30	1615	3	120X120
102	113,6	5,8	4	12	7	360	30	2565	3	120X120
127	140	6,5	3	9	7	540	30	3705	3	120X120
152	168	8	3	9	7	730	30	4990	3	2 PAL 80X160

\* Working and bursting pressure at 20°C





# Ergo-Flex HD



**GB**

**APPLICATIONS AND REGULATIONS**

Hose for suction and delivery of liquids, cereals, sewerage and cesspool cleaning and for all particularly hard applications industrial. Used in agriculture for irrigation and in construction industry for the silage of powder cement. Particularly strong and resistant suitable for the application at low pressure thanks to the innovative formulation able to guarantee an easy use up to -40°C, as confirmed by tests on the material according to the norm ASTM D1043.

**STRUCTURE**

Flexible plasticized PVC hose with rigid shock-resistant PVC reinforcement spiral. Smooth inside.

**WORKING TEMPERATURE**

From -40°C to +50°C

**D**

**ANWENDUNGEN UND RICHTLINIEN**

Saugschlauch geeignet für den Durchfluss von Flüssigkeiten, Getreiden, Jauche, Kanalisationsreinigung und für alle anderen besonders beschwerlichen Anwendungen in der Industrie. Anwendung wird in der Landwirtschaft für Bewässerung und in der Bauindustrie für die Silage von Zementpulver gefunden. Besonders robust und resistent und geeignet für die Anwendung bei niedrigen Temperaturen dank der eine einfache Verwendung bis -40° garantiert, gemäß Tests nach ASTM D1043 bestätigt.

**STRUKTUR**

Flexibler kunststoffbeschichteter PVC-Schlauch mit Verstärkungsspirale aus steifem stoßfesten PVC. Innen glatt.

**TEMPERATURBESTÄNDIGKEIT**

Von -40°C bis +50°C

**I**

**APPLICAZIONI E NORMATIVE**

Tubo per aspirazione e mandata di liquidi, granaglie, liquami, spurgo acque nere ed in tutti gli impieghi industriali particolarmente gravosi. Utilizzato in agricoltura per irrigazione e nell'edilizia per l'insilaggio del cemento in polvere. Particolarmente robusto e resistente ed indicato per l'utilizzo alle basse temperature grazie alla innovativa formulazione in grado di garantire la facilità d'impiego fino a -40°C così come confermato dai test condotti sul materiale secondo la norma ASTM D1043.

**STRUTTURA**

Tubo flessibile in PVC plastificato con spirale di rinforzo in PVC rigido antiurto. Interno liscio.

**TEMPERATURA D'UTILIZZO**

Da -40°C a +50°C

**F**

**APPLICATIONS ET DIRECTIVES**

Tuyau pour l'aspiration et le passage de liquides, grains, eaux usées, pour le vidange des eaux d'égout et pour toutes les applications industrielles particulièrement lourdes. Utilisé dans l'agriculture pour l'irrigation et dans l'industrie du bâtiment pour ensiler le béton en poussière. Particulièrement robuste et résistant conseillé pour applications à températures basses, grâce à sa formulation innovante qui garantit facilité d'emploi jusqu'à -40°C, si comme démontré par les essais conduits selon la norme ASTM D1043.

**STRUCTURE**

Tuyau flexible en PVC plastifié avec spirale de renforcement en PVC rigide antichoc. Lisse à l'intérieur.

**TEMPERATURE D'EMPLOI**

À partir de -40°C jusqu'à +50°C

Ø Inside mm	Ø Outside mm	Thickness mm	Working Pressure bar *	Bursting Pressure bar *	Vacuum mH <sub>2</sub> O	Bending Radius mm	Length m	Weight per meter g/m	PCS pallet	Pallet Size
51	60,8	4,9	8	24	9	230	50	1100	3	120x120
63	74	5,5	7	21	9	260	50	1550	3	120x120
76	87,6	5,8	6	18	9	330	30	1900	3	120x120
80	92	6	6	18	9	370	30	2100	3	120x120
90	102,8	6,4	5	15	9	400	30	2500	3	120x120
102	116,2	7,1	5	15	9	500	30	3300	3	120x120
127	141,8	7,4	4	12	9	700	20	4000	3	120x120
152	170,4	9,2	3	9	9	1000	20	6000	3	2 PAL 80x160

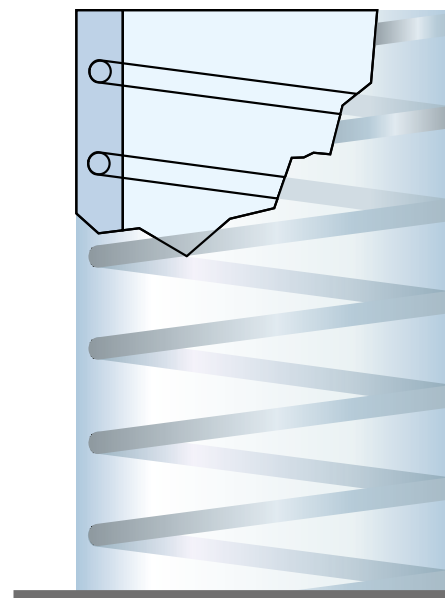
\* Working and bursting pressure at 20°C

Inner diameters and corresponding tolerances according to the norm UNI EN ISO 1307:2008

It is to emphasize that since thermoplastic products are subject to deformations and shrinkings also due to the outside temperature, the length tolerance is ± 5%



# Metal-Flex



**GB**

**APPLICATIONS AND REGULATIONS**

Hose for suction and liquids' transport. Extremely flexible, crush resistant and endowed with an excellent bending radius. In compliance with the European Regulation Reg. (EU) 10/2011 for simulants A-B-C.

**STRUCTURE**

Spiral PVC hose with zinc-plated steel reinforcement spiral, smooth inside and outside.

**WORKING TEMPERATURE**

From -15°C to +65°C

**D**

**ANWENDUNGEN UND RICHTLINIEN**

Schlauch zum Saugen und Durchfluss von Flüssigkeiten. Sehr flexibel, quetschenfest und mit einem ausgezeichneten Biegeradius. Unter Beachtung der Europäischen Richtlinie Reg. (EU) 10/2011 für Simulanten A-B-C.

**STRUKTUR**

PVC-Spiralschlauch mit Spirale aus verzinktem Stahl, innen und außen glatt.

**TEMPERATURBESTÄNDIGKEIT**

Von -15°C bis +65°C

**I**

**APPLICAZIONI E NORMATIVE**

Tubo per aspirazione e passaggio liquidi. Estremamente flessibile, resistente allo schiacciamento e dotato di eccellente raggio di curvatura. Conforme alla Direttiva Europea Reg. (EU) 10/2011 per i Simulanti A-B-C.

**STRUTTURA**

Tubo spiraleto in PVC con spirale in acciaio armonico zincato liscio internamente ed esternamente.

**TEMPERATURA D'UTILIZZO**

Da -15°C a +65°C

**F**

**APPLICATIONS ET DIRECTIVES**

Tuyau pour l'aspiration et le passage des liquides. Très flexible, résistant au écrasement et doué d'un excellent angle de courbure. En conformité avec la Directive Européenne Reg. (EU) 10/2011 pour les simulants A-B-C.

**STRUCTURE**

Tuyau spirale en PVC avec une spirale de renforcement en acier galvanisé, lisse à l'intérieur et l'extérieur.

**TEMPERATURE D'EMPLOI**

À partir de -15°C jusqu'à +65°C

Ø Inside mm	Ø Outside mm	Thickness mm	Working Pressure bar *	Bursting Pressure bar *	Vacuum mH <sub>2</sub> O	Bending Radius mm	Length m	Weight per meter g/m	PCS pallet	Pallet Size
10	16,0	3,0	9	27	9	25	30	160	90	120X120
12	18,0	3,0	9	27	9	30	30	180	40	80X120
13	19,2	3,1	9	27	9	30	30	190	40	120X120
14	20,4	3,2	8	24	9	30	30	200	40	120X120
16	22,6	3,3	8	24	9	35	30	250	30	120X120
18	25,0	3,5	8	24	9	40	30	280	24	120X120
19	26,0	3,5	7	21	9	40	30	305	18	80X120
20	27,2	3,6	7	21	9	45	30	340	18	80X120
25	33,0	4,0	6	18	9	55	30	510	14	120X120
30	38,0	4,0	5	15	9	70	30	600	12	120X120
32	40,2	4,1	5	15	9	75	30	650	7	80X120
35	43,4	4,2	4	12	9	85	30	730	6	80X120
38	47,0	4,5	4	12	9	90	30	800	6	80X120
40	49,0	4,5	4	12	9	95	30	870	6	80X120
45	55,0	5,0	4	12	8	105	30	1100	5	120X120
51	61,4	5,2	3	9	8	120	30	1200	5	120X120
60	72,0	6,0	3	9	8	150	30	1800	5	120X120
63	75,0	6,0	3	9	8	160	30	1950	5	120X120
70	82,0	6,0	2,5	7,5	8	175	30	2200	4	120X120
76	88,0	6,0	2,5	7,5	8	190	30	2500	4	160X160
80	92,4	6,2	2,5	7,5	8	220	30	2700	4	160X160
90	104,0	7,0	2,5	7,5	7	245	30	3000	4	160X160
102	117,0	7,5	2,5	7,5	7	280	30	3400	3	160X160
110	125,0	7,5	2	6	6	345	30	3670	3	160X160
120	135,4	7,7	2	6	6	375	30	4400	3	160X160
127	143,0	8,0	2	6	6	410	30	4700	3	160X160
152	168,8	8,4	1	4	6	490	30	6350	2	160X160

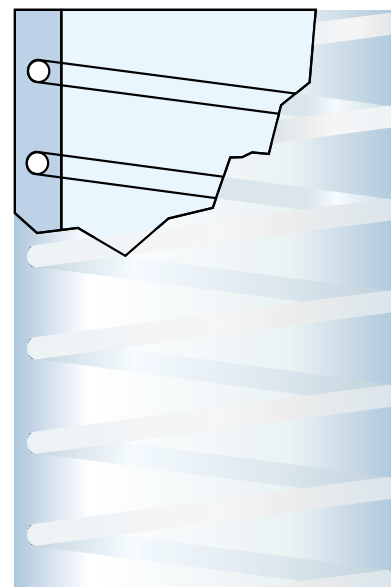
\* Working and bursting pressure at 20°C

Inner diameters and corresponding tolerances according to the norm UNI EN ISO 1307:2008

It is to emphasize that since thermoplastic products are subject to deformations and shrinkings also due to the outside temperature, the length tolerance is ± 5%



# Wind-Flex



**GB**

**APPLICATIONS AND REGULATIONS**

Suitable for suction and delivery of liquids in industry, agriculture and construction even in harsh conditions. Thanks to its plastic spiral that replaces the one in metal, it is extremely easy to use (cut and recycling). The new special rigid spiral imparts excellent flexibility, handiness and crush resistance, improved elasticity and bending radius reduced to the minimum. WIND-FLEX is in compliance with the Directives Reg. (EU) 10/2011 for Simulants A-B-C. Specially suitable for wind power energy sector:

**STRUCTURE**

Spiral PVC hose with POM (Polyoxymethylene) reinforcement spiral, smooth inside and outside.

**WORKING TEMPERATURE**

From -15°C to +65°C

**D**

**ANWENDUNGEN UND RICHTLINIEN**

Schlauch zum Saugen und Durchfluss von Flüssigkeiten in der Industrie, Landwirtschaft und Baugewerbe auch für beschwerliche Anwendungen. Dank seiner inneren Kunststoffspirale, als Ersatz der Metallspirale, ist der Schlauch äußerst einfach zu verwenden, auch beim Abschneiden und in der Wiederverwendung. Die neue feste Spirale ermöglicht eine ausgezeichnete Flexibilität, Wendigkeit und Reißfestigkeit und eine hohe Dehnung, die den Biegeradius am geringsten verringert. Unter Beachtung der Europäischen Richtlinie Reg. (EU) 10/2011 für Simulanten A- B- C. Besonders geeignet im Bereich der Windenergie.

**STRUKTUR**

PVC-Spiralschlauch mit Verstärkungsspirale aus POM (Polyoxymethylen), innen und außen weich.

**TEMPERATURBESTÄNDIGKEIT**

Von -15°C bis +65°C

**I**

**APPLICAZIONI E NORMATIVE**

Tubo idoneo per aspirazione e passaggio di liquidi nel settore industriale, agricolo ed edile anche in condizioni gravose d'utilizzo. Grazie alla spirale interna in plastica, che sostituisce quella in metallo, il tubo risulta estremamente facile da usare anche nella fase di taglio e di riciclo. La nuova spirale rigida consente un'eccellente flessibilità, maneggevolezza e resistenza alla rottura, un'elasticità superiore riducendo al minimo il raggio di curvatura. Conforme alla Direttiva Europea Reg. (EU) 10/2011 per i Simulanti A-B-C. Particolarmente indicato per il settore dell'energia eolica.

**STRUTTURA**

Tubo spiralato in PVC con spirale di rinforzo in POM (Polioximetilene), morbido internamente ed esternamente.

**TEMPERATURA D'UTILIZZO**

Da -15°C a +65°C

**F**

**APPLICATIONS ET DIRECTIVES**

Tuyau pour l'aspiration et le passage de liquides dans le secteur industriel, agricole et de construction, même en conditions lourdes d'utilisation. Grâce à la spirale interne en plastique, qui substitue le métal, le tuyau est extrêmement facile à utiliser même dans la phase de coupe et de recyclage. La nouvelle spirale rigide permet excellente flexibilité, maniabilité, résistance à la rupture et élasticité supérieure en réduisant au minimum le rayon de courbure. WIND-FLEX est conforme aux Directives Reg. (EU) 10/2011 pour les simulants A, B et C. Particulièrement indiqué pour le secteur de l'énergie éolienne.

**STRUCTURE**

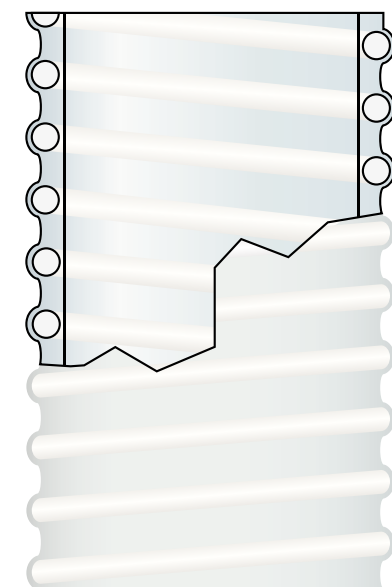
Tuyau spiralé en PVC avec spirale de renforcement en POM (Polyoxyméthylène), souple à l'intérieur et à l'extérieur.

**TEMPERATURE D'EMPLOI**

À partir de -15°C jusqu'à +65°C



# Ali-Flex LD



**GB**

**APPLICATIONS AND REGULATIONS**

Hose for suction and delivery of food liquids at low pressure in compliance with the European Regulation Reg. (EU) 10/2011 for simulants A-B-C, particularly recommended in agriculture for its flexibility and resistance to UV rays.

**STRUCTURE**

Spiral PVC hose, smooth inside and corrugated outside, with specific UV additives for an excellent anti-aging resistance.

**WORKING TEMPERATURE**

From -15°C to +50°C

**D**

**ANWENDUNGEN UND RICHTLINIEN**

Spiralschlauch zum Saugen und Durchfluss von flüssigen Lebensmitteln mit niedrigem Luftdruck unter Beachtung der Europäischen Richtlinie Reg. (EU) 10/2011 für Simulanten A-B-C, besonders geeignet in der Landwirtschaft dank seiner Flexibilität und UV-Widerstand.

**STRUKTUR**

Spiralschlauch aus PVC, innen glatt und außen wellig, mit spezifischen anti-UV-Zusatzstoffen für einen optimalen Alterungswiderstand.

**TEMPERATURBESTÄNDIGKEIT**

Von -15°C bis +50°C

**I**

**APPLICAZIONI E NORMATIVE**

Tubo per aspirazione e mandata in bassa pressione di liquidi alimentari secondo la Direttiva Europea Reg. (EU) 10/2011 per i Simulanti A-B-C, particolarmente indicato in agricoltura per la sua flessibilità e per la sua resistenza ai raggi UV.

**STRUTTURA**

Tubo spiralato in PVC liscio internamente e corrugato esternamente con specifici additivi anti UV per un'ottima resistenza all'invecchiamento.

**TEMPERATURA D'UTILIZZO**

Da -15°C a +50°C

**F**

**APPLICATIONS ET DIRECTIVES**

Tuyau pour l'aspiration et le passage de liquides alimentaires à faible pression, selon la Directive Européenne Reg. (EU) 10/2011 pour les simulants A-B-C, particulièrement recommandé dans l'agriculture grâce à sa flexibilité et sa résistance aux rayons UV.

**STRUCTURE**

Tuyau spiralé en PVC lisse à l'intérieur et plissé à l'extérieur, avec des additifs spécifiques anti-UV pour une résistance optimale dans le temps.

**TEMPERATURE D'EMPLOI**

À partir de -15°C jusqu'à +50°C

Ø Inside mm	Ø Outside mm	Thickness mm	Working Pressure bar *	Bursting Pressure bar *	Vacuum mH <sub>2</sub> O	Bending Radius mm	Length m	Weight per meter g/m	PCS pallet	Pallet Size
16	22,4	3,2	6	18	9	35	30	225	36	120x120
20	27,2	3,6	5	15	9	50	30	340	18	80x120
25	33	4	5	15	9	60	30	510	14	120x120
32	40,2	4,1	5	15	9	75	30	650	7	80x120
38	46,8	4,4	4	12	9	90	30	800	6	80x120
40	49	4,5	3	9	9	95	30	870	6	120x120
51	61,4	5,2	3	9	8	125	30	1200	5	120x120
60	72	6	2	6	7	135	30	1800	5	120x120
70	82	6	2	6	7	180	30	2200	4	120x120

\* Working and bursting pressure at 20°C

Ø Inside mm	Ø Outside mm	Thickness mm	Working Pressure bar *	Bursting Pressure bar *	Vacuum mH <sub>2</sub> O	Bending Radius mm	Length m	Weight per meter g/m	PCS pallet	Pallet Size
20	24,8	2,4	6	18	6	145	50	170	20	120x120
25	30	2,5	6	18	6	170	50	215	20	120x120
30	35,4	2,7	6	18	6	210	50	260	12	120x120
32	37,6	2,8	6	18	6	220	50	270	6	80x120
35	40,8	2,9	6	18	6	230	50	340	7	120x120
38	44	3	5	15	6	270	50	360	4	80x120
40	46,2	3,1	5	15	6	290	50	390	4	80x120
45	51,4	3,2	5	15	6	320	50	450	4	80x120
50	56,6	3,3	5	15	6	350	50	560	4	120x120
55	62	3,5	5	15	5	400	50	650	4	120x120
60	67,4	3,7	5	15	5	430	50	720	3	120x120
63	70,8	3,9	4	12	4	460	50	770	3	120x120
70	78	4	4	12	4	550	50	870	3	120x120
76	84,4	4,2	4	12	4	630	50	980	3	120x120

\* Working and bursting pressure at 20°C

Inner diameters and corresponding tolerances according to the norm UNI EN ISO 1307:2008

It is to emphasize that since thermoplastic products are subject to deformations and shrinkings also due to the outside temperature, the length tolerance is ± 5%

Inner diameters and corresponding tolerances according to the norm UNI EN ISO 1307:2008

It is to emphasize that since thermoplastic products are subject to deformations and shrinkings also due to the outside temperature, the length tolerance is ± 5%





# Ali-Flex

GB

**APPLICATIONS AND REGULATIONS**  
Hose for suction and food liquids' passage at medium/low pressure, in compliance with the European regulation Reg. (EU) 10/2011 for simulants A-B-C.

**STRUCTURE**

Spiral PVC hose, smooth inside and corrugated outside.

**WORKING TEMPERATURE**

From -20°C to +50°C

D

**ANWENDUNGEN UND RICHTLINIEN**  
Spiralschlauch fürs Saugen und den Durchfluss von flüssigen Lebensmitteln mit niedrigem Luftdruck unter Beachtung der Europäischen Richtlinie Reg. (EU) 10/2011 für Simulanten A-B-C.

**STRUKTUR**

Spiralschlauch aus PVC, innen glatt und außen leicht wellig.

**TEMPERATURBESTÄNDIGKEIT**

Von -20°C bis +50°C

I

**APPLICAZIONI E NORMATIVE**  
Tubo per aspirazione e mandata in medio/bassa pressione di liquidi alimentari secondo la Direttiva Europea Reg. (EU) 10/2011 per i Simulanti A-B-C.

**STRUTTURA**

Tubo spiralato in PVC liscio internamente e corrugato esternamente.

**TEMPERATURA D'UTILIZZO**

Da -20°C a +50°C

F

**APPLICATIONS ET DIRECTIVES**  
Tuyau pour l'aspiration et le passage de liquides alimentaires à faible/moyenne pression, selon la Directive Européenne Reg. (EU) 10/2011 pour les simulants A-B-C.

**STRUCTURE**

Tuyau spiralé en PVC lisse à l'intérieur et plissé à l'extérieur

**TEMPERATURE D'EMPLOI**

À partir de -20°C jusqu'à +50°C



# Ali-Flex Wire

GB

**APPLICATIONS AND REGULATIONS**  
Hose suitable for suction and delivery of dusts, grains and other low electrical conductivity material. In compliance with European Directive Reg. (EU) 10/2011 for A-B-C Simulants. Excellent skill to disperse electrostatic charges due to the internal passage of material. Good flexibility, handiness and resistance.

**STRUCTURE**

Plastified PVC flexible hose with copper wire coiled up the shockproof PVC spiral. Transparent colour hose with white spiral.

**WORKING TEMPERATURE**

From -20°C to +50°C

D

**ANWENDUNGEN UND RICHTLINIEN**  
Geeignet für das Absaugen und den Durchfluss von Staub, Getreiden und anderen Materialien mit niedriger elektrischer Leitfähigkeit. Ausgezeichnete Fähigkeit beim Zerstreuen von elektrostatischen Aufladungen, die während der Anwendung beim Durchleiten der Materialien im Innenschlauch erzeugt werden. Gute Flexibilität, Handlichkeit und Widerstand.

**STRUKTUR**

Flexibler Schlauch aus plastifiziertem PVC mit einem - um die harte stoßfeste Spirale - verlaufende Kupferfaden. Glasklarer Schlauch mit weißer Spirale.

**TEMPERATURBESTÄNDIGKEIT**

Von -20°C bis +50°C

I

**APPLICAZIONI E NORMATIVE**  
Tubo indicato per aspirazione e mandata di polveri, granuli, ed altro materiale con bassa conducibilità elettrica. Conforme alla Direttiva Europea Reg. (EU) 10/2011 per i Simulanti A-B-C. Ottima capacità di disperdere le cariche elettrostatiche generate durante l'utilizzo dal passaggio del materiale all'interno del tubo. Buona flessibilità, maneggevolezza e resistenza.

**STRUTTURA**

Tubo flessibile in PVC plastificato con filo in rame avvolto lungo la spirale in PVC rigido antiurto. Tubo trasparente con spirale bianca.

**TEMPERATURA D'UTILIZZO**

Da -20°C a +50°C

F

**APPLICATIONS ET DIRECTIVES**  
Tuyau indiqué pour l'aspiration et le passage de poussières, grains et autres matériaux avec basse conductibilité électrique. Conforme à la Directive Européenne Reg. (EU) 10/2011 pour Simulants A-B-C. Excellente capacité de dispersion des charges électrostatiques produites par le passage des matériaux dans le tuyau. Bonne flexibilité, maniabilité et résistance.

**STRUCTURE**

Tuyau flexible en PVC plastifié avec filament de cuivre enroulé le long de la spirale en PVC rigide antichoc. Tuyau transparent avec spirale blanche.

**TEMPERATURE D'EMPLOI**

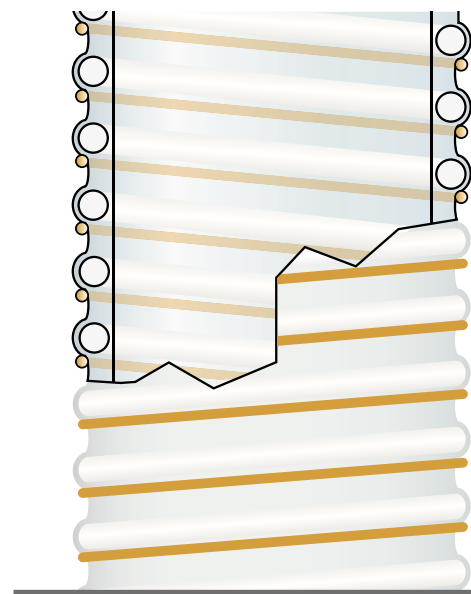
À partir de -20°C jusqu'à +50°C

Ø Inside mm	Ø Outside mm	Thickness mm	Working Pressure bar *	Bursting Pressure bar *	Vacuum mH <sub>2</sub> O	Bending Radius mm	Length m	Weight per meter g/m	PCS pallet	Pallet Size
13	17,8	2,4	7	21	6	70	25	140	42	80x120
19	24,4	2,7	7	21	6	90	25	200	36	80x120
20	25,4	2,7	7	21	6	100	25	210	28	80x120
20	25,4	2,7	7	21	6	100	50	210	20	120x120
25	30,6	2,8	7	21	6	120	25	280	24	80x120
25	30,6	2,8	7	21	6	120	50	280	20	120x120
30	36	3	7	21	6	140	25	350	28	120x120
30	36	3	7	21	6	140	50	350	12	120x120
32	38	3	7	21	6	160	25	370	20	120x120
35	41,2	3,1	7	21	6	170	25	425	20	120x120
38	44,8	3,4	6	18	6	190	25	470	12	120x120
40	47	3,5	6	18	6	200	25	510	16	120x120
40	47	3,5	6	18	6	200	50	510	4	80x120
45	52	3,5	6	18	6	230	25	570	12	120x120
51	58,4	3,7	6	18	6	250	25	730	4	80x120
51	58,4	3,7	6	18	6	250	50	730	4	120x120
55	63	4	6	18	6	280	25	800	6	120x120
60	68,2	4,1	6	18	6	320	25	900	5	120x120
60	68,2	4,1	6	18	6	320	50	900	3	120x120
63	71,4	4,2	5	15	6	330	25	970	5	120x120
70	78,8	4,4	5	15	6	360	25	1125	4	120x120
76	85	4,5	5	15	6	400	25	1270	4	120x120
80	89,2	4,6	4	12	6	430	25	1450	4	120x120
80	89,2	4,6	4	12	6	430	50	1450	3	120x120
90	100	5	4	12	5	490	25	1700	3	120x120
100	110,4	5,2	4	12	5	550	25	1950	3	120x120
110	120,8	5,4	3	9	5	600	25	2100	3	120x120
120	130,8	5,4	3	9	5	650	25	2600	3	120x120
125	136,2	5,6	3	9	5	700	25	2900	3	120x120
150	162,8	6,4	2	6	5	820	25	3900	3	2 PAL 80x160

\* Working and bursting pressure at 20°C

Inner diameters and corresponding tolerances according to the norm UNI EN ISO 1307:2008

It is to emphasize that since thermoplastic products are subject to deformations and shrinkings also due to the outside temperature, the length tolerance is ± 5%



Ø Inside mm	Ø Outside mm	Thickness mm	Working Pressure bar *	Bursting Pressure bar *	Vacuum mH <sub>2</sub> O	Bending Radius mm	Length m	Weight per meter g/m	PCS pallet	Pallet Size
25	30,6	2,8	7	21	6	140	50	310	20	120x120
32	38	3	7	21	6	180	50	400	12	120x120
38	44,8	3,4	6	18	6	210	50	500	6	80x160
40	47	3,5	6	18	6	220	50	550	6	80x160
45	52	3,5	6	18	6	250	50	610	4	80x160
51	59	3,7	6	18	6	275	50	770	3	120x100
63	71,4	4,2	6	18	6	350	50	1010	3	120x120
60	68,4	4,1	6	18	6	330	50	940	3	120x120
70	79	4,4	5	15	6	385	50	1170	3	120x120
76	85,4	4,5	5	15	6	500	50	1310	3	120x120

\* Working and bursting pressure at 20°C

Inner diameters and corresponding tolerances according to the norm UNI EN ISO 1307:2008

It is to emphasize that since thermoplastic products are subject to deformations and shrinkings also due to the outside temperature, the length tolerance is ± 5%



# Ali-Flex PU

GB

## APPLICATIONS AND REGULATIONS

Hose for suction and delivery of abrasive material such as granulates, seeds, pellets, mortars and pre-heated plasters. Excellent resistance to the abrasion caused by the passage of the material within the hose. ALI FLEX PU is in compliance with the European Directive Reg. (EU) 10/2011 for simulants A-B-C. Good flexibility and handiness.

## STRUCTURE

Flexible hose made of plasticized PVC with internal film in PU (1) on demand with ester or ether base and with a rigid shock-resistant PVC reinforcement spiral. Transparent hose with ivory spiral. Smooth inside.

## WORKING TEMPERATURE

From -25°C to +60°C

D

## ANWENDUNGEN UND RICHTLINIEN

Saug- und Druckschlauch für Schleifmaterialien wie Granulate, Samen, Pellets, vorgewarmte/vorgemischte Mörtel und Wandputze. Ausgezeichneter Widerstand gegen den beim Durchleiten von Materialien im Schlauchinnern erzeugten Abrieb. Unter Beachtung der Europäischen Richtlinie Reg. (EU) 10/2011 für Simulanten A-B-C. Gute Flexibilität und Handlichkeit.

## STRUKTUR

Flexibler Schlauch aus plastifiziertem PVC mit Innenschicht aus PU (1), verfügbar mit Ester- oder Etherbasis, mit Verstärkungsspirale aus steifem stoßfesten PVC. Transparenter Schlauch mit elfenbeinfarbiger Spirale, innen glatt.

## TEMPERATURBESTÄNDIGKEIT

Von -25°C bis +60°C

I

## APPLICAZIONI E NORMATIVE

Tubo per aspirazione e mandata di materiale abrasivo quali granuli, sementi, pellet, malte ed intonaci preriscaldati. Ottima resistenza all'abrasione provocata dal passaggio di materiale all'interno del tubo. Conforme alla Direttiva Europea Reg. (EU) 10/2011 per i simulanti A-B-C. Buona flessibilità e maneggevolezza.

## STRUTTURA

Tubo flessibile in PVC plastificato con pellicola interna in PU (1) a base estere o etere su richiesta con spirale di rinforzo in PVC rigido antiurto. Tubo trasparente con spirale avorio ed interno liscio.

## TEMPERATURA D'UTILIZZO

Da -25°C a +60°C

F

## APPLICATIONS ET DIRECTIVES

Tuyau pour l'aspiration et le refoulement des matériaux abrasifs comme granulés, semences, pellets, enduits et mortiers préchauffés. Résistance optimale à l'abrasion provoquée par le transfert du matériau dans le tuyau. Ali Flex PU est conforme à la Directive Européenne Reg. (EU) 10/2011 pour les simulants A-B-C. Bonne flexibilité et maniabilité.

## STRUCTURE

Tuyau flexible en PVC plastifié avec pellicule interne en PU (1) base ester ou éther sur demande et avec spirale de renforcement en PVC rigide antichoc. Tuyau transparent avec spirale en couleur ivoire et intérieur lisse.

## TEMPERATURE D'EMPLOI

À partir de -25°C jusqu'à +60°C



# Ali-Flex PU Wire

GB

## APPLICATIONS AND REGULATIONS

Hose for suction and delivery of abrasive material such as granulates, seeds and pellets. Excellent resistance to the abrasion caused by the passage of the material inside the hose. Good flexibility and handiness. Particularly suitable for the transport of solid material that may produce electrostatic discharges thanks to the specific antistatic properties of its structure. In compliance with the European Directive Reg. (EU) 10/2011 for simulants A-B-C.

## STRUCTURE

Spiral hose made of plasticized PVC with an internal film in PU (1) on demand with ester or ether base and a rigid shock-resistant PVC reinforcement spiral. Transparent hose with ivory spiral and smooth inside. Hose with antistatic properties thanks to the PU-wrapped (2) copper wire to guarantee a better adhesion.

## WORKING TEMPERATURE

From -25°C to +60°C

D

## ANWENDUNGEN UND RICHTLINIEN

Saug- und Druckschlauch für Schleifmaterialien wie Granulate, Samen, Pellets. Ausgezeichneter Widerstand gegen den beim Durchleiten von Materialien im Schlauchinnern erzeugten Abrieb. Gute Flexibilität und Handlichkeit. Dank spezifischer antistatischer Eigenschaften durch die Art der Struktur besonders geeignet für die Förderung von Feststoffen, die zur Bildung elektrostatischer Entladungen führen können. Unter Beachtung der Europäischen Richtlinie Reg. (EU) 10/2011 für Simulanten A-B-C.

## STRUKTUR

Spiralschlauch aus plastifiziertem PVC mit Innenschicht aus PU (1), verfügbar mit Ester- oder Etherbasis und mit Verstärkungsspirale aus steifem stoßfesten PVC. Transparenter Schlauch mit elfenbeinfarbiger Spirale, innen glatt. Schlauch mit antistatischen Eigenschaften dank eines um den Schlauch verlaufenden Kupferfadens aus PU, der eine bessere Adhäsion verleiht (2).

## TEMPERATURBESTÄNDIGKEIT

Von -25°C bis +60°C

I

## APPLICAZIONI E NORMATIVE

Tubo per aspirazione e mandata di materiale abrasivo quali granuli, sementi e pellet. Ottima resistenza all'abrasione provocata dal passaggio di materiale all'interno del tubo. Buona flessibilità e maneggevolezza. Particolarmente indicato per il trasporto di materiale solido che può determinare la formazione di scariche elettrostatiche grazie a specifiche proprietà antistatiche dovute alla sua struttura. Conforme alla Direttiva Europea Reg. (EU) 10/2011 per i simulanti A-B-C.

## STRUTTURA

Tubo spirale in PVC plastificato con pellicola interna in PU (1) a base estere o etere su richiesta e con spirale di rinforzo in PVC rigido antiurto. Tubo trasparente con spirale avorio ed interno liscio. Tubo con proprietà antistatiche grazie al filamento di rame ricoperto in PU (2) per una migliore adesione.

## TEMPERATURA D'UTILIZZO

Da -25°C a +60°C

F

## APPLICATIONS ET DIRECTIVES

Tuyau pour l'aspiration et le refoulement des matériaux abrasifs comme granulés, semences et pellets. Résistance optimale à l'abrasion provoquée par le transfert du matériau dans le tuyau. Bonne flexibilité et maniabilité. Particulièrement indiqué pour le transfert des matériaux solides susceptibles de provoquer des décharges électrostatiques grâce aux propriétés antistatiques de sa structure. Ali Flex PU Wire est conforme à la Directive Européenne Reg. (EU) 10/2011 pour les simulants A-B-C.

## STRUCTURE

Tuyau spirale en PVC plastifié avec pellicule interne en PU (1) base ester ou éther sur demande et avec spirale de renforcement en PVC rigide antichoc. Tuyau transparent avec spirale en couleur ivoire et intérieur lisse. Tuyau avec des propriétés antistatique grâce au filament de cuivre recouvert en PU pour une meilleure adhésion (2).

## TEMPERATURE D'EMPLOI

À partir de -25°C jusqu'à +60°C

Ø Inside mm	Ø Outside mm	Thickness mm	PU Thickness mm	Working Pressure bar *	Bursting Pressure bar *	Vacuum mH <sub>2</sub> O	Bending Radius mm	Length m	Weight per meter g/m	PCS pallet	Pallet Size
38	45,2	3,6	0,8	6	18	6	200	50	500	4	80x120
40	47,6	3,8	0,9	6	18	6	220	50	540	4	80x120
45	53	4	1	6	18	6	240	50	600	3	80x120
50	58,4	4,2	1,2	6	18	6	260	50	750	3	120x120
60	69,2	4,6	1,3	6	18	6	320	50	950	3	120x120
70	79,6	4,8	1,5	5	15	6	400	50	1180	3	120x120

\* Working and bursting pressure at 20°C

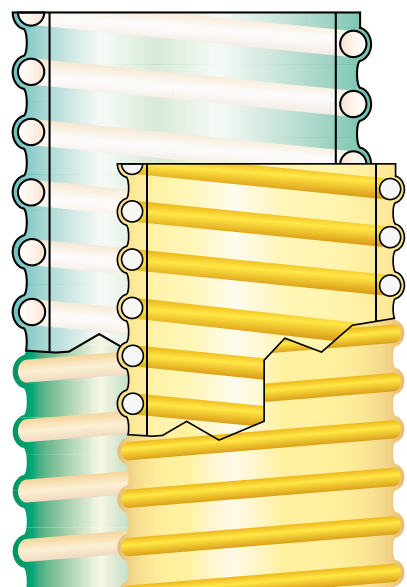
Ø Inside mm	Ø Outside mm	Thickness mm	PU Thickness mm	Working Pressure bar *	Bursting Pressure bar *	Vacuum mH <sub>2</sub> O	Bending Radius mm	Length m	Weight per meter g/m	PCS pallet	Pallet Size
38	45,2	3,6	0,8	6	18	6	200	50	540	4	80x120
40	47,6	3,8	0,9	6	18	6	220	50	580	4	80x120
45	53	4	1	6	18	6	240	50	650	3	80x120
50	58,4	4,2	1,2	6	18	6	260	50	800	3	120x120
60	69,2	4,6	1,3	6	18	6	320	50	1000	3	120x120
70	79,6	4,8	1,5	5	15	6	400	50	1230	3	120x120

\* Working and bursting pressure at 20°C





# Agro-Flex LD



**GB**

**APPLICATIONS AND REGULATIONS**

Hose for low-pressure suction and delivery of liquids, dusts, fodders, cereals and food liquids in compliance with the EU Directives Reg. (EU) 10/2011 for Simulants A-B-C.

**STRUCTURE**

Spiral PVC hose, smooth inside and corrugated outside. Extremely light and flexible.

**WORKING TEMPERATURE**

From -10°C to +50°C

**D**

**ANWENDUNGEN UND RICHTLINIEN**

Spiralschlauch zum Saugen und Durchfluss von Flüssigkeiten, Staub, Futter, Getreiden und Lebensmitteln bei niedrigem Arbeitsdruck unter Beachtung der Europäischen Richtlinie Reg. (EU) 10/2011, Simulanten A-B-C.

**STRUKTUR**

Spiralschlauch aus PVC, innen glatt und außen leicht wellig. Überaus leicht und flexibel.

**TEMPERATURBESTÄNDIGKEIT**

Von -10°C bis +50°C

**I**

**APPLICAZIONI E NORMATIVE**

Tubo per aspirazione e mandata in bassa pressione di liquidi, polveri, mangimi, granaglie e liquidi alimentari secondo le Direttive Europee Reg. (EU) 10/2011 per i Simulanti A-B-C.

**STRUTTURA**

Tubo spiralato in PVC liscio internamente e corrugato esternamente. Estremamente leggero e flessibile.

**TEMPERATURA D'UTILIZZO**

Da -10°C a +50°C

**F**

**APPLICATIONS ET DIRECTIVES**

Tuyau pour l'aspiration et le refoulement à faible pression de liquides, de poudres, de fourrage, de grains et de liquides alimentaires selon la Directive Européenne Reg. (EU) 10/2011 pour les simulants A-B-C.

**STRUCTURE**

Tuyau spiralé en PVC lisse à l'intérieur et plissé à l'extérieur. Extrêmement léger et flexible.

**TEMPERATURE D'EMPLOI**

À partir de -10°C jusqu'à +50°C

Ø Inside mm	Ø Outside mm	Thickness mm	Weight per meter g/m	Working Pressure bar *	Bursting Pressure bar *	Vacuum mH <sub>2</sub> O	Bending Radius mm	Length m	PCS pallet	Pallet Size
19	24	2,5	180	6	18	6	100	25	30	80x120
19	24	2,5	180	6	18	6	100	50	28	120x120
25	30,4	2,7	250	6	18	6	130	25	30	120x120
25	30,4	2,7	250	6	18	6	130	50	16	120x120
32	37,8	2,9	330	6	18	6	170	25	24	120x120
32	37,8	2,9	330	6	18	6	170	50	5	80x120
38	44,4	3,2	420	5	15	6	210	25	16	120x120
38	44,4	3,2	420	5	15	6	210	50	4	80x120
40	46,8	3,4	460	5	15	6	220	50	4	80x120
45	51,8	3,4	530	5	15	6	260	50	3	80x120
50	57	3,5	660	5	15	6	280	50	4	120x120
51	58	3,5	700	5	15	6	290	25	5	80x120
51	58	3,5	700	5	15	6	290	50	3	100x120
60	68	4	840	4	12	5	350	50	3	120x120
63	71,2	4,1	900	4	12	5	370	50	3	120x120
76	84,8	4,4	1150	4	12	5	530	50	3	120x120
90	99,6	4,8	1550	3	9	4	630	30	3	120x120
100	110	5	1800	3	9	4	680	30	3	120x120
125	136	5,5	2800	2	6	3	780	20	3	120x120
150	162,6	6,3	3800	2	6	3	880	20	3	2 plt 80x160

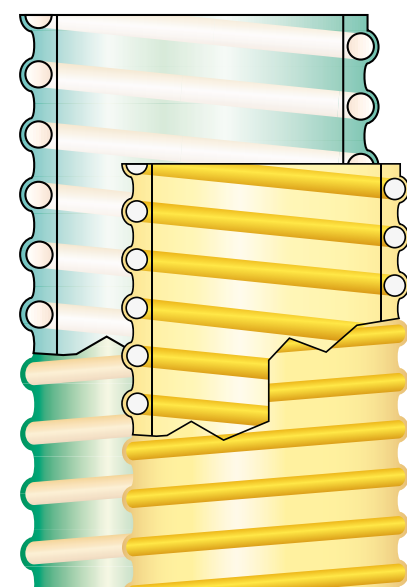
\* Working and bursting pressure at 20°C

Inner diameters and corresponding tolerances according to the norm UNI EN ISO 1307:2008

It is to emphasize that since thermoplastic products are subject to deformations and shrinkings also due to the outside temperature, the length tolerance is ± 5%



# Agro-Flex HD



**GB**

**APPLICATIONS AND REGULATIONS**

Hose for middle-pressure suction and delivery of liquids, fodders, cereals and food liquids in compliance with the EU Directives Reg. (EU) 10/2011 for Simulants A-B-C.

**STRUCTURE**

Spiral PVC hose, smooth inside and slightly corrugated outside. Extremely resistant.

**WORKING TEMPERATURE**

From -10°C to +50°C

**D**

**ANWENDUNGEN UND RICHTLINIEN**

Spiralschlauch zum Saugen und Durchfluss von Flüssigkeiten, Futter, Getreiden und flüssigen Lebensmitteln bei mittlerem Arbeitsdruck unter Beachtung der Europäischen Richtlinie Reg. (EU) 10/2011, für Simulanten A-B-C.

**STRUKTUR**

Spiralschlauch aus PVC, innen glatt und außen leicht wellig. Hochresistent.

**TEMPERATURBESTÄNDIGKEIT**

Von -10°C bis +50°C

**I**

**APPLICAZIONI E NORMATIVE**

Tubo per aspirazione e mandata in media pressione di liquidi e passaggio di mangimi e granaglie e liquidi alimentari secondo le Direttive Europee Reg. (EU) 10/2011 per i Simulanti A-B-C.

**STRUTTURA**

Tubo spiralato in PVC liscio internamente e leggermente corrugato esternamente. Estremamente resistente.

**TEMPERATURA D'UTILIZZO**

Da -10°C a +50°C

**F**

**APPLICATIONS ET DIRECTIVES**

Tuyau pour l'aspiration, le refoulement de liquides à moyen pression et le passage de fourrage, de grains et de liquides alimentaires selon la Directive Européenne Reg. (EU) 10/2011, pour les simulants A-B-C.

**STRUCTURE**

Tuyau spiralé en PVC lisse à l'intérieur et légèrement plissé à l'extérieur. Extrêmement résistant.

**TEMPERATURE D'EMPLOI**

À partir de -10°C jusqu'à +50°C

Ø Inside mm	Ø Outside mm	Thickness mm	Weight per meter g/m	Working Pressure bar *	Bursting Pressure bar *	Vacuum mH <sub>2</sub> O	Bending Radius mm	Length m	PCS pallet	Pallet Size
13	18	2,5	180	8	24	7	60	50	36	80x120
19	24,6	2,8	220	8	24	7	80	50	16	120x120
25	31,4	3,2	380	8	24	7	100	50	20	120x120
32	38,8	3,4	470	8	24	7	140	50	5	80x120
35	42	3,5	530	8	24	7	155	50	5	80x120
38	45,2	3,6	580	7	21	7	160	50	4	80x120
40	47,2	3,6	600	7	21	7	170	50	4	80x120
45	52,6	3,8	680	7	21	7	190	50	3	80x120
50	58,4	4,2	800	7	21	7	210	50	4	120x120
60	68,6	4,3	970	6	18	7	270	50	3	120x120
63	71,8	4,4	1040	6	18	7	280	50	3	120x120
70	79	4,5	1170	5	15	7	300	50	3	120x120
76	85,2	4,6	1330	5	15	7	340	50	3	120x120
80	89,4	4,7	1520	4	12	6	370	30	3	120x120
90	100,2	5,1	1800	4	12	6	410	30	3	120x120
100	110,6	5,3	2100	4	12	6	450	30	3	120x120
110	121	5,5	2280	4	12	6	500	30	3	120x120
120	131,2	5,6	2800	3	9	6	550	20	4	2 plt 80x160
120	131,2	5,6	2800	3	9	6	550	20	4	2 plt 80x160

\* Working and bursting pressure at 20°C

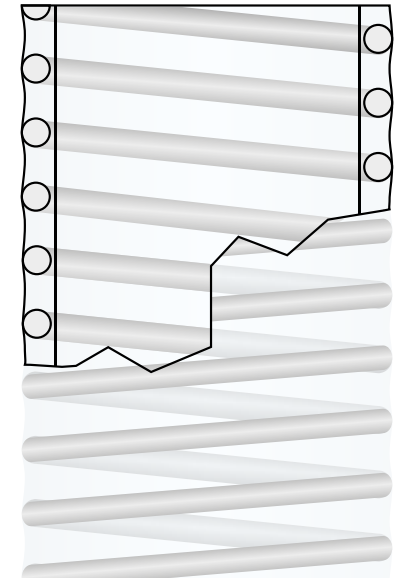
Inner diameters and corresponding tolerances according to the norm UNI EN ISO 1307:2008

It is to emphasize that since thermoplastic products are subject to deformations and shrinkings also due to the outside temperature, the length tolerance is ± 5%



# Agro-Flex UV-R

phthalate free



**GB**

## APPLICATIONS AND REGULATIONS

PVC hose for application in agriculture, suitable for being assembled on machines for sowing, spreading fertilizers and sewages. Charged with anti-UV additives to increase its duration considering the prolonged exposure to UV rays of the machine on which it is assembled. Its high flexibility allows an optimal use also at low temperatures and simplifies its installation on the machines. In compliance with the European Directive Reg. (EU) 10/2011 for simulants A-B-C.

## STRUCTURE

Transparent PVC hose with grey spiral, high stability to UV-rays and excellent flexibility.

## WORKING TEMPERATURE

From -30°C to +60°C

**D**

## ANWENDUNGEN UND RICHTLINIEN

PVC-Schlauch für die Landwirtschaft, ideal für die Montage auf Sämaschinen, Dünger- und Jauchestreuern. Mit zusätzlichem UV-Schutz, für eine längere Lebensdauer angesichts der langen Aussetzung zum UV-Licht der Maschinen, auf die er montiert wird. Dank seiner erheblichen Biegsamkeit ist er auch bei niedrigen Temperaturen optimal verwendbar und kann leicht in die Maschinen installiert werden. Unter Beachtung der Europäischen Richtlinie Reg. (EU) 10/2011 für Simulanten A-B-C.

## STRUKTUR

Transparenter PVC-Schlauch mit grauer Spirale, hohem UV-Widerstand und hervorragender Flexibilität.

## TEMPERATURBESTÄNDIGKEIT

Von -30°C bis +60°C

**I**

## APPLICAZIONI E NORMATIVE

Tubo in PVC per l'impiego in agricoltura, ideale per il montaggio su macchine seminatrici, spargiconcime e spargiliquami. Additivato con anti-UV per aumentarne la durata in considerazione della prolungata esposizione ai raggi UV delle macchine su cui è montato. La sua elevata flessibilità consente l'impiego ottimale anche alle basse temperature e ne facilita l'installazione all'interno delle macchine. Conforme alla Direttiva Europea Reg. (EU) 10/2011 per i simulanti A-B-C.

## STRUTTURA

Tubo in PVC trasparente e spirale grigia con elevata stabilità ai raggi UV e ottima flessibilità.

## TEMPERATURA D'UTILIZZO

Da -30°C a +60°C

**F**

## APPLICATIONS ET DIRECTIVES

Tuyau en PVC pour usage en agriculture, idéal pour le montage sur des semoirs, épandeurs d'engrais et de lisier. Avec additifs anti-UV pour en augmenter la durée compte tenu de l'exposition prolongée aux rayons UV des machines sur semois il est monté. Sa grande flexibilité permet une utilisation optimale même en basses températures et en facilite l'installation sur les machines. AGRO FLEX UV-R est conforme à la Directive Européenne Reg. (EU) 10/2011 pour les simulants A-B-C.

## STRUKTUR

Tuyau en PVC transparent avec spirale grise, avec élevée stabilité aux rayons UV et flexibilité optimale.

## TEMPERATURE D'EMPLOI

À partir de -30°C jusqu'à +60°C

Ø Inside mm	Ø Outside mm	Thickness mm	Working Pressure bar *	Bursting Pressure bar *	Vacuum mH <sub>2</sub> O	Bending Radius mm	Length m	Weight per meter g/m	PCS pallet	Pallet Size
32	37,8	2,9	6	18	6	180	50	330	5	80x120
40	46,8	3,4	5	15	6	220	50	460	4	80x120
45	51,8	3,4	5	15	6	250	50	530	3	80x120
50	57	3,5	5	15	6	280	50	660	4	120x120

\* Working and bursting pressure at 20°C

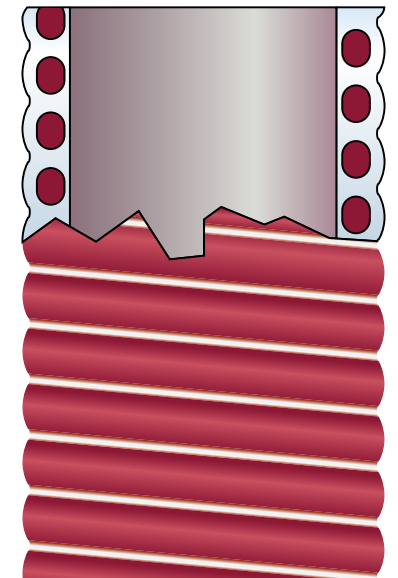
Inner diameters and corresponding tolerances according to the norm UNI EN ISO 1307:2008

It is to emphasize that since thermoplastic products are subject to deformations and shrinkings also due to the outside temperature, the length tolerance is ± 5%



# Eno-Flex

phthalate free



**GB**

## APPLICATIONS AND REGULATIONS

Phthalate free hose for suction and delivery of food liquids without fat contents and drinks up to 20° alcohol content. For medium duty purposes in the oenological industry in compliance with the European Directive Reg. (EU) 10/2011, EC 1935-2004 for simulants A-B-C-D1.

## STRUCTURE

Plasticized PVC flexible hose with rigid shock-resistant PVC reinforcement spiral. Smooth inside.

## WORKING TEMPERATURE

From -10°C to +50°C

**D**

## ANWENDUNGEN UND RICHTLINIEN

Phthalatfreier Kunststoff-Spiral-Saugschlauch zum Durchleiten von flüssigen Lebensmitteln ohne Fettgehalt und mit einem Alkoholgehalt bis zu 20°. Geeignet für mittelschwere Anwendungen in der Weinindustrie gemäß Berücksichtigung der Europäischen Richtlinie Reg. (EU) 10/2011, EC 1935-2004 für Simulanten A-B-C-D1.

## STRUKTUR

Flexibler kunststoffbeschichteter PVC-Schlauch mit Verstärkungsspirale aus steifem stoßfesten PVC. Innen glatt.

## TEMPERATURBESTÄNDIGKEIT

Von -10°C bis +50°C

**I**

## APPLICAZIONI E NORMATIVE

Tubo senza ftalati per aspirazione e mandata di liquidi alimentari senza contenuto di grassi e bevande con tenore alcolico fino a 20°. Utilizzato per impieghi medio gravosi nell'industria enologica secondo la Direttiva Europea Reg. (EU) 10/2011, EC 1935-2004 per i simulanti A-B-C-D1.

## STRUTTURA

Tubo flessibile in PVC plastificato con spirale di rinforzo in PVC rigido anti urto. Interno liscio.

## TEMPERATURA D'UTILIZZO

Da -10°C a +50 °C

**F**

## APPLICATIONS ET DIRECTIVES

Tuyau sans phthalates pour l'aspiration et le passage de liquides alimentaires sans graisses et de boissons alcoolisées jusqu'à 20°. Pour applications moyennement lourdes dans l'industrie œnologique selon la Directive Européenne Reg. (EU) 10/2011, EC 1935-2004 pour simulants A-B-C-D1.

## STRUKTUR

Tuyau flexible en PVC plastifié avec spirale de renforcement en PVC rigide antichoc. Lisse à l'intérieur.

## TEMPERATURE D'EMPLOI

À partir de -10°C jusqu'à +50°C

Ø Inside mm	Ø Outside mm	Thickness mm	Working Pressure bar *	Bursting Pressure bar *	Vacuum mH <sub>2</sub> O	Bending Radius mm	Length m	Weight per meter g/m	PCS pallet	Pallet Size
25,0	32,2	3,6	9	27	9	140	50	400	6	80x120
30,0	37,4	3,7	9	27	9	160	50	500	5	80x120
32,0	39,6	3,8	9	27	9	170	50	520	12	120x120
38,0	46,6	4,3	9	27	9	210	50	680	4	80x120
40,0	48,8	4,4	9	27	9	220	50	750	5	120x120
50,0	61,0	5,5	8	24	9	270	50	1100	3	120x120
60,0	71,6	5,8	8	24	9	320	50	1450	3	120x120
63,0	74,6	5,8	8	24	9	340	50	1600	3	120x120
70,0	82,0	6,0	7	21	9	380	30	1720	3	120x120
80,0	93,6	6,8	6	18	9	430	30	2100	3	160x160
90,0	104,0	7,0	5	15	9	480	30	2600	3	160x160
100,0	114,4	7,2	5	15	9	530	30	3300	3	160x160
120,0	136,2	8,1	4	12	9	640	30	3800	3	160x160

Inner diameters and corresponding tolerances according to the norm UNI EN ISO 1307:2008

It is to emphasize that since thermoplastic products are subject to deformations and shrinkings also due to the outside temperature, the length tolerance is ± 5%





# Navi-Flex Superelastic

GB

## APPLICATIONS AND REGULATIONS

PVC super elastic hose for medium-pressure suction and delivery of sea water. Thanks to its extreme versatility, it is suitable also for agricultural and industrial business.

## STRUCTURE

Extremely flexible PVC spiral hose with reinforcement spiral in a shock resistant rigid PVC. Smooth external and inner PVC surface resistant to ozone, weather and most of the chemicals.

## WORKING TEMPERATURE

From -25°C to +60°C

D

## ANWENDUNGEN UND RICHTLINIEN

Besonders flexibler Saug- und Druckschlauch aus PVC, geeignet für den Durchfluss von Meerwasser bei mittlerem Arbeitsdruck. Dank seiner Vielseitigkeit ist der Schlauch auch für den Einsatz in der Landwirtschaft und dem Industriebereich geeignet.

## STRUKTUR

Sehr flexibler PVC-Spiralschlauch mit Verstärkungsspirale aus steifem stoßfestem PVC. Innen und außen glatt aus einem PVC, der gegen Ozon, atmosphärische Vorgänge und die meisten Chemikalien widerstandsfähig ist.

## TEMPERATURBESTÄNDIGKEIT

Von -25°C bis +60°C

I

## APPLICAZIONI E NORMATIVE

Tubo in PVC superelastico per aspirazione e mandata in media pressione di acqua marina. Grazie alla sua estrema versatilità, risulta idoneo anche per l'impiego nel settore agricolo ed industriale.

## STRUTTURA

Tubo spiralato in PVC estremamente flessibile dotato di spirale di rinforzo in PVC rigido anti-urto. Superficie esterna ed interna liscia in PVC resistente all'ozono, agli agenti atmosferici e a gran parte dei prodotti chimici.

## TEMPERATURA D'UTILIZZO

Da -25°C a +60°C

F

## APPLICATIONS ET DIRECTIVES

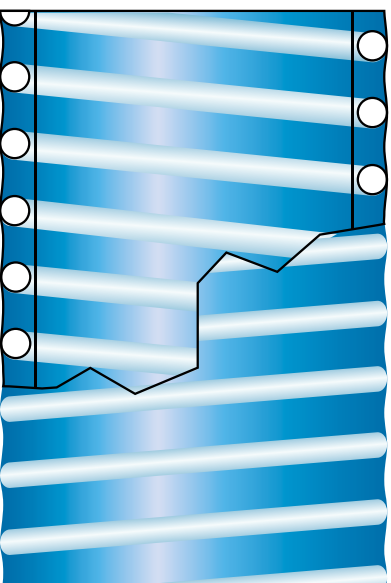
Tuyau en PVC super élastique pour l'aspiration et le refoulement des liquides en moyenne pression de l'eau marine. Grâce à son extrême versatilité, résulte conforme même pour l'emploi dans le secteur agricole et industriel.

## STRUCTURE

Tuyau spiralé en PVC extrêmement flexible avec une spirale de renforcement en PVC rigide antichoc. Surface extérieure et interne lisse en PVC résistant à l'ozone, aux agents atmosphériques et à une grande partie des produits chimiques.

## TEMPERATURE D'EMPLOI

A partir de -25°C jusqu'à +60°C



Ø Inside mm	Ø Outside mm	Thickness mm	Working Pressure bar *	Bursting Pressure bar *	Vacuum mH <sub>2</sub> O	Bending Radius mm	Length m	Weight per meter g/m	PCS pallet	Pallet Size
16	20,3	2,3	7	21	6	80	50	160	25	120x120
20	24,6	2,3	7	21	6	100	50	210	20	120x120
25	31,2	3,1	7	21	6	120	50	280	20	120x120
32	38	3	7	21	6	160	50	370	8	80x160
38	44,4	3,2	6	18	6	190	50	470	8	80x160
50	56,8	3,4	6	18	6	250	50	730	4	120x120

\* Working and bursting pressure at 20°C



# Superelastic-Flex

GB

## APPLICATIONS AND REGULATIONS

Hose for medium-pressure suction and delivery of liquids. Thanks to its strength and its excellent flexibility, it is suitable for small-ponds pumps connection.

## STRUCTURE

PVC spiral hose perfectly smooth both inside and outside.

## WORKING TEMPERATURE

From -20°C to +60°C

D

## ANWENDUNGEN UND RICHTLINIEN

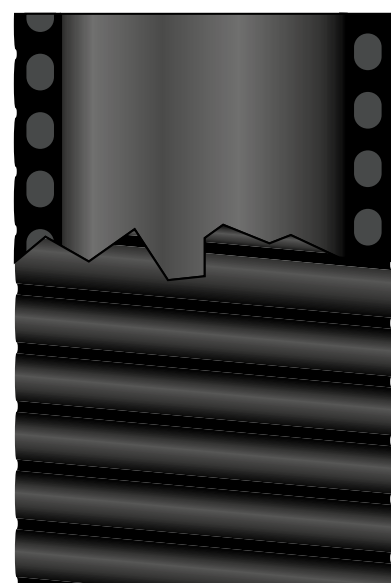
Kunststoff-Spiral-Saug- und Druckschlauch geeignet zum Durchfluss von Flüssigkeiten bei mittlerem Arbeitsdruck. Geeignet für Verbindung mit Pumpen in Teichen dank seiner Stärke und ausgezeichneter Flexibilität.

## STRUKTUR

PVC-Spiralschlauch innen und außen vollkommen glatt.

## TEMPERATURBESTÄNDIGKEIT

Von -20°C bis +60°C



Ø Inside mm	Ø Outside mm	Thickness mm	Working Pressure bar *	Bursting Pressure bar *	Vacuum mH <sub>2</sub> O	Bending Radius mm	Length m	Weight per meter g/m	PCS pallet	Pallet Size
13	17,4	2,2	6	18	6	110	30	130	36	80x120
19	23,2	2,1	5	15	6	140	30	180	24	80x120
25	29,3	2,15	5	15	6	170	30	250	20	120x120
32	36,5	2,25	5	15	6	230	30	330	20	120x120
38	43,0	2,5	4	12	6	270	30	420	12	120x120
50	56,0	3,0	4	12	6	350	30	660	4	80x120

\* Working and bursting pressure at 20°C



# Hi-Flat LD



**GB**

**APPLICATIONS AND REGULATIONS**

PVC flat hose for liquids passage with working pressure up to 4 bar. Suitable in agriculture for light duty purposes at medium and high temperatures. Highly flexible and lightweight.

**STRUCTURE**

PVC flat hose with textile reinforcement.

**WORKING TEMPERATURE**

From -10°C to +50°C

**D**

**ANWENDUNGEN UND RICHTLINIEN**

Flachschauch für den Durchgang von Flüssigkeiten mit einem Betriebsdruck bis zu 4 bar. Geeignet in der Landwirtschaft für nicht beschwerliche Anwendungen bei mittleren und hohen Temperaturen. Sehr flexibel und leicht.

**STRUKTUR**

PVC-Flachschauch mit Textilverstärkung

**TEMPERATURBESTÄNDIGKEIT**

Von -10°C bis +50°C

**I**

**APPLICAZIONI E NORMATIVE**

Manichetta per passaggio di fluidi in pressione fino a 4 bar di esercizio, utilizzabile fino a medio/alte temperature in agricoltura e per impieghi non particolarmente gravosi. Molto flessibile e leggera.

**STRUTTURA**

Manichetta piatta in PVC con rinforzo tessile.

**TEMPERATURA D'UTILIZZO**

Da -10°C a +50°C

**F**

**APPLICATIONS ET DIRECTIVES**

Gaine plate pour le passage de fluides en pression jusqu'à 4 bar d'exercice, pour usage dans l'agriculture en emplois pas particulièrement lourds jusqu'à températures moyennes/hautes. Très flexible et léger.

**STRUCTURE**

Gaine plate en PVC avec renforcement textile.

**TEMPERATURE D'EMPLOI**

À partir de -10°C jusqu'à +50°C



# Hi-Flat HD



**GB**

**APPLICATIONS AND REGULATIONS**

PVC flat hose for liquids passage with working pressure up to 8 bar. Suitable in agriculture for special heavy duty purposes at medium and high temperatures. Highly flexible and resistant.

**STRUCTURE**

PVC flat hose with textile reinforcement.

**WORKING TEMPERATURE**

From -10°C to +60°C

**D**

**ANWENDUNGEN UND RICHTLINIEN**

Flachschauch für den Durchgang von Flüssigkeiten mit einem Betriebsdruck bis zu 8 bar. Geeignet in der Landwirtschaft für beschwerliche Anwendungen bei mittleren und hohen Temperaturen. Sehr flexibel und widerstandsfähig.

**STRUKTUR**

PVC-Flachschauch mit Textilverstärkung

**TEMPERATURBESTÄNDIGKEIT**

Von -10°C bis +60°C

**I**

**APPLICAZIONI E NORMATIVE**

Manichetta per passaggio di fluidi in pressione fino a 8 bar di esercizio, utilizzabile fino a medio/alte temperature in agricoltura e genericamente per impieghi gravosi. Molto flessibile e resistente.

**STRUTTURA**

Manichetta piatta in PVC con rinforzo tessile.

**TEMPERATURA D'UTILIZZO**

Da -10°C a +60°C

**F**

**APPLICATIONS ET DIRECTIVES**

Gaine plate pour le passage de fluides en pression jusqu'à 8 bar d'exercice, pour usage dans l'agriculture en emplois lourds jusqu'à températures moyennes/hautes. Très flexible et léger.

**STRUCTURE**

Gaine plate en PVC avec renforcement textile.

**TEMPERATURE D'EMPLOI**

À partir de -10°C jusqu'à +60°C

Ø Inside mm	Ø Outside mm	Thickness mm	Working pressure bar *	Bursting Pressure bar *	Length m	Weight per meter g/m	PCS pallet	Pallet size
25,0	-	-	6	18	50	178	84	100X120
32,0	-	-	6	18	50	192	78	120X120
35,0	-	-	6	18	50	210	72	120X120
38,0	-	-	5	15	50	225	66	120X120
40,0	-	-	5	15	50	235	64	100X120
45,0	-	-	5	15	50	265	56	100X120
51,0	-	-	4	12	50	275	54	100X120
60,0	-	-	4	12	50	355	42	120X120
63,0	-	-	4	12	50	370	40	120X120
70,0	-	-	4	12	50	420	36	120X120
76,0	-	-	4	12	50	460	32	120X120
90,0	-	-	4	12	50	580	26	120X120
102,0	-	-	4	12	50	610	24	120X120
127,0	-	-	3	9	50	950	16	120X120
153,0	-	-	2,5	7,5	50	1200	12	120X120
203,0	-	-	2	6	50	1940	7	100X120

\* Working and bursting pressure at 20°C

Ø Inside mm	Ø Outside mm	Thickness mm	Working pressure bar *	Bursting Pressure bar *	Length m	Weight per meter g/m	PCS pallet	Pallet size
25,0	-	-	6	18	50	178	84	100X120
32,0	-	-	6	18	50	192	78	120X120
35,0	-	-	6	18	50	210	72	120X120
38,0	-	-	5	15	50	225	66	120X120
40,0	-	-	5	15	50	235	64	100X120
45,0	-	-	5	15	50	265	56	100X120
51,0	-	-	4	12	50	275	54	100X120
60,0	-	-	4	12	50	355	42	120X120
63,0	-	-	4	12	50	370	40	120X120
70,0	-	-	4	12	50	420	36	120X120
76,0	-	-	4	12	50	460	32	120X120
90,0	-	-	4	12	50	580	26	120X120
102,0	-	-	4	12	50	610	24	120X120
127,0	-	-	3	9	50	950	16	120X120
153,0	-	-	2,5	7,5	50	1200	12	120X120
203,0	-	-	2	6	50	1940	7	100X120

\* Working and bursting pressure at 20°C



# Dragline



GB

## APPLICATIONS AND REGULATIONS

Hose for delivery of water for irrigation. Suitable also for shipbuilding and heavy duty applications such as the use in the mines.

## STRUCTURE

Flexible PVC hose with textile reinforcement and a knurled outer layer with optimal grip.

## WORKING TEMPERATURE

From -15°C to +60°C

D

## ANWENDUNGEN UND RICHTLINIEN

Schlauch für den Durchfluss von Wasser für die Bewässerung. Geeignet auch in der Schiffbauindustrie und für beschwerliche Anwendungen wie der Einsatz im Bergwerk.

## STRUKTUR

Flexibler PVC-Schlauch mit Textilverstärkung und gerändelter Außenschicht für einen optimalen Griff.

## TEMPERATURBESTÄNDIGKEIT

Von -15° bis +60°C

I

## APPLICAZIONI E NORMATIVE

Tubo per passaggio acqua per irrigazione o irrorazione. Adatto anche per cantieristica ed impieghi pesanti come l'uso in miniera.

## STRUTTURA

Tubo flessibile in PVC con rinforzo tessile, dotato di uno strato esterno zigrinato per un grip ottimale.

## TEMPERATURA D'UTILIZZO

Da -15°C a +60°C

F

## APPLICATIONS ET DIRECTIVES

Tuyau pour le passage d'eau pour irrigation ou irroration. Idéal pour chantiers et pour des applications lourdes telles que dans les mines.

## STRUCTURE

Tuyau flexible en PVC avec renforcement textile, avec une couche extérieure moletée pour une adhérence optimale.

## TEMPERATURE D'EMPLOI

À partir de -15°C jusqu'à +60°C

Ø Inside mm	Ø Outside mm	Thickness mm	Working pressure bar *	Bursting Pressure bar *	Length m	Weight per meter g/m	PCS pallet	Pallet size
14	19,6	2,80	8	32	30	202	36	80x120
14	19,6	2,80	8	32	100	202	10	80x120
19	25,0	3,00	8	32	30	300	20	80x120
19	25,0	3,00	8	32	100	300	6	80x120
19	27,5	4,25	10	40	30	425	16	80x120
19	27,5	4,25	10	40	100	425	4	80x120
25	34,0	4,50	10	40	30	570	8	80x120

\* Working and bursting pressure at 20°C



# Waterflash



GB

## APPLICATIONS AND REGULATIONS

Hose for delivery of water for professional purposes. Suitable for shipbuilding and construction industry thanks to its strength and malleability and to its orange color.

## STRUCTURE

Flexible PVC hose with knitted textile reinforcement with high malleability. Hose with a fluorescent orange cover that guarantees the maximum visibility and safety in the building sites and in every condition with low visibility.

## WORKING TEMPERATURE

From -15°C to +65°C

D

## ANWENDUNGEN UND RICHTLINIEN

Schlauch für den Durchfluss von Wasser für professionelle Anwendungen. Geeignet in der Wertindustrie und in der Bauindustrie dank seiner Festigkeit, Dehnbarkeit und seiner Orangefärbung.

## STRUKTUR

Flexibler PVC-Schlauch mit gestrickter Gewebeerstärkung und hoher Dehnbarkeit. Schlauch mit fluoreszierender orangefarbener Außenschicht für eine maximale Sichtbarkeit und Sicherheit auf der Baustelle und in allen schlechten Sichtverhältnissen.

## TEMPERATURBESTÄNDIGKEIT

Von -15° bis +65°C

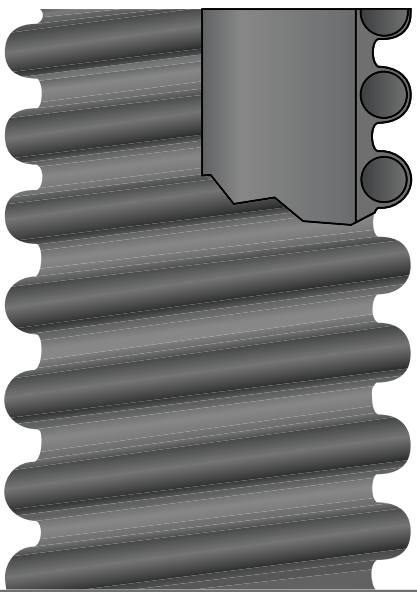
Ø Inside mm	Ø Outside mm	Thickness mm	Working pressure bar *	Bursting Pressure bar *	Length m	Weight per meter g/m	PCS pallet	Pallet size
12,5 (1/2")	16,5	2,10	10	30	25	135	60	80x120
12,5 (1/2")	16,5	2,10	10	30	50	135	36	80x120
15 (5/8")	20,0	2,40	10	30	25	175	48	80x120
15 (5/8")	20,0	2,40	10	30	50	175	24	80x120
19 (3/4")	24,2	2,75	10	30	25	250	24	80x120
19 (3/4")	24,2	2,75	10	30	50	250	16	80x120

\* Working and bursting pressure at 20°C





# Light-Flex



**GB**

**APPLICATIONS AND REGULATIONS**

All-purpose hose for suction and delivery of air, steam, dust, sawdust, wood shaving and passage of electric cables. Suitable also for condensation draining in conditioning and for covering copper cables in gas systems. Self-extinguishing product in compliance with the Directive UL V 2.

**STRUCTURE**

Spiral PVC hose, smooth inside and completely corrugated outside. Available on demand in the following colours: grey, white, yellow or black, according to the different fields of application.

**WORKING TEMPERATURE**

From -15°C to +50°C

**D**

**ANWENDUNGEN UND RICHTLINIEN**

Mehrzweckiger Spiralschlauch fürs Saugen und den Durchfluss von Luft, Dämpfen, Stäuben, Sägemehl, Spänen und Elektrizitätskabeln. Geeignet auch zum Abfluss des Kondenswassers in der Klimatisierung und zum Schutz von Kabeln aus Kupfer in den Gasanlagen. Feuerbeständiger Schlauch gemäß der Regelung UL V 2.

**STRUKTUR**

Spiralschlauch aus PVC, innen glatt und außen wellig. Verfügbar in grau, weiß, gelb oder schwarz je nach Anwendungsbereich.

**TEMPERATURBESTÄNDIGKEIT**

Von -15°C bis +50°C

**I**

**APPLICAZIONI E NORMATIVE**

Tubo multiuso per aspirazione e passaggio aria, fumi, polveri, segature, trucioli e passaggio cavi elettrici. Indicato anche per lo scarico delle condense nel condizionamento e nella protezione di cavidotti in rame negli impianti gas. Prodotto autoestinguente secondo la Normativa UL V 2.

**STRUTTURA**

Tubo spiralato in PVC liscio internamente e completamente corrugato esternamente. Disponibile su richiesta nei colori grigio, bianco, giallo o nero per i diversi settori di applicazione.

**TEMPERATURA D'UTILIZZO**

Da -15°C a +50°C

**F**

**APPLICATIONS ET DIRECTIVES**

Tuyau avec plusieurs utilisations pour l'aspiration et le passage de l'air, les fumées, poussières, sciures, copeaux de bois et des câbles électriques. Recommandé aussi pour la décharge des buées dans la climatisation et pour la protection des conduits en cuivre dans les installations de gaz. Produit autoextinguible selon la Directive UL V 2.

**STRUCTURE**

Tuyau spiralé en PVC lisse à l'intérieur et complètement plissé à l'extérieur. Disponible sur demande en gris, blanc, jaune, ou noir selon les différents secteurs d'emploi.

**TEMPERATURE D'EMPLOI**

À partir de -15°C jusqu'à +50°C

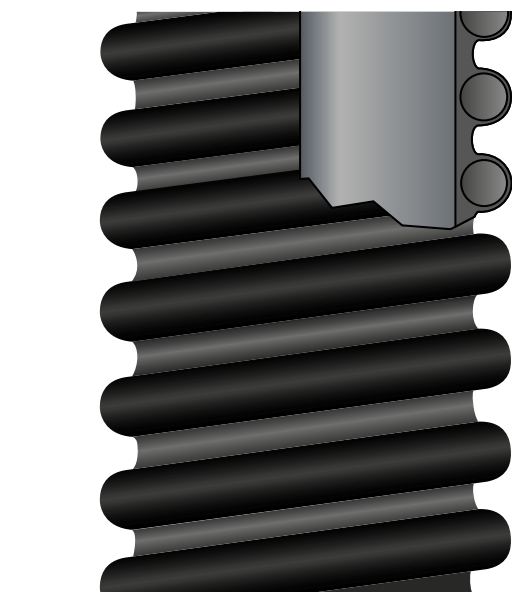
Ø Inside mm	Ø Outside mm	Thickness mm	Working Pressure bar *	Bursting Pressure bar *	Vacuum mH <sub>2</sub> O	Bending Radius mm	Length m	Weight per meter g/m	PCS pallet	Pallet Size
13	17,2	2,1	-	-	3	13	50	80	36	80x120
19	23,8	2,4	-	-	3	19	50	110	20	80x120
25	30	2,5	-	-	3	25	50	140	16	120x120
30	35,4	2,7	-	-	3	30	50	200	16	120x120
32	37,4	2,7	-	-	3	32	50	220	12	120x120
35	40,6	2,8	-	-	3	35	50	240	6	80x160
38	44,2	3,1	-	-	3	38	50	270	8	80x160
40	46,4	3,2	-	-	3	40	50	280	6	80x160
45	51,4	3,2	-	-	3	45	50	360	4	80x160
50	57	3,5	-	-	3	50	50	450	3	120x120
60	67,6	3,8	-	-	2	60	50	540	3	120x120
63	70,8	3,9	-	-	2	63	50	565	3	120x120
70	78,2	4,1	-	-	2	70	50	640	3	120x120
76	84,4	4,2	-	-	2	76	50	690	3	120x120
80	88,6	4,3	-	-	2	80	50	780	3	120x120
90	99,2	4,6	-	-	2	90	50	930	2	120x120
100	109,4	4,7	-	-	2	100	30	980	3	120x120
110	119,8	4,9	-	-	1	110	30	1100	3	120x120
120	130	5	-	-	1	120	30	1200	3	120x120
125	135,2	5,1	-	-	1	125	30	1250	3	120x120
130	140,2	5,1	-	-	1	130	30	1400	3	2 PAL 80X160
140	150,2	5,1	-	-	1	140	30	1500	3	2 PAL 80X160
150	161,8	5,9	-	-	1	150	30	1700	3	2 PAL 80X160

\* The hose has to be used for aspiration only  
Il tubo deve essere utilizzato solo in aspirazione  
Schlauch nur zum Saugen bestimmt  
Le tuyau doit être utilisé seulement pour l'aspiration

Inner diameters and corresponding tolerances according to the norm UNI EN ISO 1307:2008  
It is to emphasize that since thermoplastic products are subject to deformations and shrinkings also due to the outside temperature, the length tolerance is ± 5%



# Light-Flex BK



**GB**

**APPLICATIONS AND REGULATIONS**

Hose for water suction or air intake into ponds for refill, cleaning and oxygenation of water.

**STRUCTURE**

Black PVC spiral hose corrugated outside in order to reach the best bending radius for an easy and quick installation.

**WORKING TEMPERATURE**

From -15°C to +50°C

**D**

**ANWENDUNGEN UND RICHTLINIEN**

Schlauch zum Saugen von Wasser oder Einführung von Luft in den Teichen für die Wiederverwendung, Säuberung und Sauerstoffzufuhr des Wassers.

**STRUKTUR**

Schwarzer PVC-Spiralschlauch mit welliger Außenschicht, um hohe Biegerradien zu erreichen. Einfach zu verlegen.

**TEMPERATURBESTÄNDIGKEIT**

Von -15°C bis +50°C

**I**

**APPLICAZIONI E NORMATIVE**

Tubo per aspirazione acqua o immissione aria nei laghetti per ricambio, pulizia e ossigenazione dell'acqua.

**STRUTTURA**

Tubo spiralato in PVC nero corrugato esternamente per raggiungere ottimi raggi di curvatura per una facile e rapida installazione.

**TEMPERATURA D'UTILIZZO**

Da -15°C a +50°C

**F**

**APPLICATIONS ET DIRECTIVES**

Tuyau pour l'aspiration d'eau ou pour l'injection d'air dans les petits lacs pour le rechange, le nettoyage et l'oxygénation de l'eau.

**STRUCTURE**

Tuyau spiralé en PVC noir plissé à l'extérieur pour rejoindre des excellents rayons de courbure pour une installation facile et rapide.

**TEMPERATURE D'EMPLOI**

À partir de -15°C jusqu'à +50°C.

Ø Inside mm	Ø Outside mm	Thickness mm	Working Pressure bar *	Bursting Pressure bar *	Vacuum mH <sub>2</sub> O	Bending Radius mm	Length m	Weight per meter g/m	PCS pallet	Pallet Size
13	17	2	-	-	3	13	30	80	48	80x120
13,6	17,6	2	-	-	3	14	30	80	42	80x120
16	20,4	2,2	-	-	3	16	30	90	36	80x120
19	23,8	2,4	-	-	3	19	30	110	54	120x120
20	24,4	2,2	-	-	3	20	30	110	54	120x120
25	30	2,5	-	-	3	25	30	140	36	120x120
28	33,4	2,7	-	-	3	28	30	190	8	80x120
30	35,4	2,7	-	-	3	30	30	200	24	120x120
32	37,4	2,7	-	-	3	32	30	220	20	120x120
35	40,6	2,8	-	-	3	35	30	240	16	120x120
38	44,2	3,1	-	-	3	38	30	270	16	120x120
40	46,4	3,2	-	-	3	40	30	280	16	120x120
45	51,4	3,2	-	-	3	45	30	360	12	120x120
50	57	3,5	-	-	3	50	30	450	12	120x120
60	67,6	3,8	-	-	2	60	30	540	5	120x120
63	70,8	3,9	-	-	2	63	30	565	5	120x120
70	78,2	4,1	-	-	2	70	30	640	3	120x120
76	84,4	4,2	-	-	2	76	30	690	3	120x120

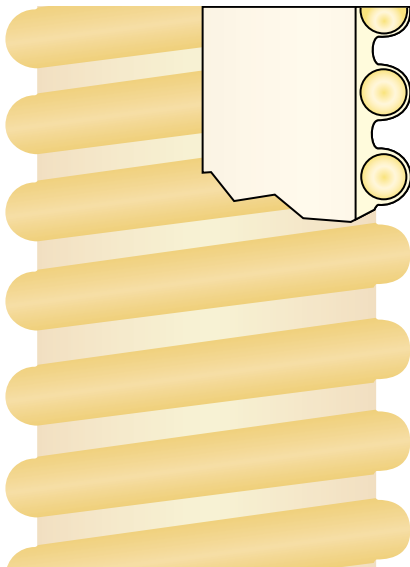
\* Working and bursting pressure at 20°C

Inner diameters and corresponding tolerances according to the norm UNI EN ISO 1307:2008  
It is to emphasize that since thermoplastic products are subject to deformations and shrinkings also due to the outside temperature, the length tolerance is ± 5%



# Ven-Flex PU LD

phthalate free



**GB**

### APPLICATIONS AND REGULATIONS

Hose for dust and steam suction with anti-abrasive properties. Suitable for medium duty applications. Very flexible and long-lasting. Particularly suitable for agriculture and alimentary industry as it is in compliance with the European Regulation Reg. (EU) 10/2011 for simulants A-B-C.

### STRUCTURE

Spiral hose in PU, on demand on ester or ether base and a rigid shock-resistant PVC reinforcement spiral. Smooth inside.

### WORKING TEMPERATURE

From -25°C to +80°C

**D**

### ANWENDUNGEN UND RICHTLINIEN

Spiralschlauch geeignet für den leichteren Einsatz zum Absaugen von Staub und Rauch. Sehr flexibel und dauerhaft mit hoher Abriebfestigkeit, geeignet auch in der Landwirtschaft und in der Lebensmittelindustrie unter Beachtung der Europäischen Richtlinie Reg. (EU) 10/2011 für Simulanten A-B-C.

### STRUKTUR

Spiralschlauch aus PU, verfügbar mit Ester- oder Etherbasis, mit Verstärkungsspirale aus steifem stoßfesten PVC. Innen glatt.

### TEMPERATURBESTÄNDIGKEIT

Von -25°C bis +80°C

**I**

### APPLICAZIONI E NORMATIVE

Tubo per aspirazione di polveri e fumi con proprietà antiabrasive. Utilizzato in impieghi non particolarmente gravosi. Molto flessibile e durevole indicato anche per l'industria alimentare in quanto conforme alla Direttiva Europea Reg. (EU) 10/2011 per i Simulanti A-B-C.

### STRUTTURA

Tubo spiralato in PU base estere o etere su richiesta, con spirale di rinforzo in PVC rigido anti urto. Interno liscio.

### TEMPERATURA D'UTILIZZO

Da -25°C a +80°C

**F**

### APPLICATIONS ET DIRECTIVES

Tuyau pour l'aspiration de poussières et fumées avec propriétés anti-abrasives. Pour des applications pas particulièrement lourdes. Très flexible et durable, indiqué même pour l'industrie alimentaire puisque conforme à la Directive Européenne Reg. (EU) 10/2011 pour les simulants A-B-C.

### STRUCTURE

Tuyau spiralé en PU base ester ou éther sur demande, avec spirale de renforcement en PVC rigide antichoc. Lisse à l'intérieur.

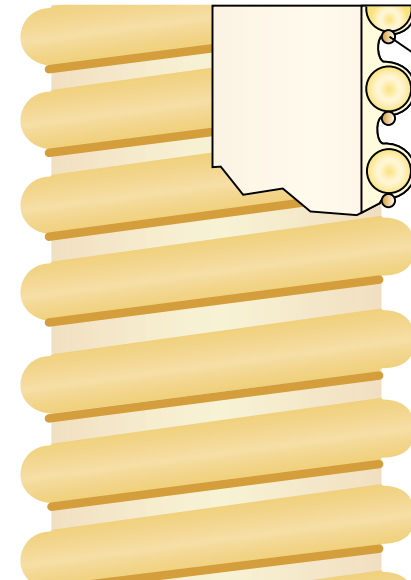
### TEMPERATURE D'EMPLOI

À partir de -25°C jusqu'à +80°C.



# Ven-Flex PU LD Wire

phthalate free



**GB**

### APPLICATIONS AND REGULATIONS

Hose for dust and steam suction with anti-abrasive properties. Suitable for medium duty applications. Very flexible and long-lasting. Thanks to the specific antistatic properties of its structure, it is particularly suitable for carrying dusts which may cause electrostatic discharges. Compliance with the European Regulation Reg. (EU) 10/2011 for simulants A-B-C.

### STRUCTURE

Spiral hose made with ester-based PU with a rigid shock-resistant PVC reinforcement spiral and antistatic properties thanks to its PU-wrapped copper wire (1) which gives long-lasting resistance and good gluing to the hose itself. Available also in ether version.

### WORKING TEMPERATURE

From -25°C to +80°C

**D**

### ANWENDUNGEN UND RICHTLINIEN

Saugschlauch mit hoher Abriebfestigkeit zum Absaugen von Staub und Rauch. Der Schlauch ist dauerhaft hochflexibel und geeignet für leichte Anwendungen. Dank spezifischer antistatischer Eigenschaften und seiner Struktur ist der Schlauch besonders geeignet für den Transport von Staub, der die Bildung von elektrostatischen Entladungen verursachen kann. Lebensmittelindustrie unter Beachtung der Europäischen Richtlinie Reg. (EU) 10/2011 für Simulanten A-B-C.

### STRUKTUR

PVC-Spiralschlauch aus Esterbasis PU mit Verstärkungsspirale aus steifem stoßfesten PVC und antistatischen Eigenschaften dank eines um den Schlauch verlaufenden Kupferfadens (1), der Resistenz im Laufe der Zeit und gute Verklebung am Schlauch verleiht. Verfügbar auch auf Ätherbasis.

### TEMPERATURBESTÄNDIGKEIT

Von -25°C bis +80°C

**I**

### APPLICAZIONI E NORMATIVE

Tubo per aspirazione di polveri e fumi con proprietà antiabrasive. Utilizzato in impieghi non particolarmente gravosi. Molto flessibile e durevole. Particolarmente indicato per il trasporto di polveri che possono determinare la formazione di scariche elettrostatiche grazie a specifiche proprietà antistatiche dovute alla sua struttura. Conforme alla Direttiva Europea Reg. (EU) 10/2011 per i Simulanti A-B-C.

### STRUTTURA

Tubo spiralato in PU base estere con spirale di rinforzo in PVC rigido anti urto e con proprietà antistatiche grazie al filamento di rame ricoperto in PU (1) che conferisce resistenza nel tempo e buon incollaggio al tubo stesso. Disponibile anche nella versione etere.

### TEMPERATURA D'UTILIZZO

Da -25°C a +80°C

**F**

### APPLICATIONS ET DIRECTIVES

Tuyau pour l'aspiration de poussières et fumées avec des propriétés anti-abrasives. Pour applications pas très lourdes. Très flexible et durable. Grâce aux propriétés spécifiques antistatiques de sa structure, le tuyau est particulièrement conseillé pour le transport des poussières qui peuvent causer la formation de décharges électrostatiques. Conforme à la Directive Européenne Reg. (EU) 10/2011 pour les simulants A-B-C.

### STRUCTURE

Tuyau spiralé en PU base ester avec spirale de renforcement en PVC rigide antichoc et avec des propriétés antistatiques grâce au filament de cuivre recouvert en PU (1) qui lui donne une résistance pendant longtemps et une bonne adhésion au tuyau lui-même. Disponible aussi dans la version base éther.

### TEMPERATURE D'EMPLOI

A partir de -25°C jusqu'à +80°C

Ø Inside mm	Ø Outside mm	Thickness mm	Working Pressure bar *	Bursting Pressure bar *	Vacuum mH <sub>2</sub> O	Bending Radius mm	Length m	Weight per meter g/m	PCS pallet	Pallet Size
25	29,8	2,4	-	-	3	25	20	130	63	120x120
30	35,0	2,5	-	-	3	30	20	150	24	120x120
32	37,0	2,5	-	-	3	32	20	175	24	120x120
35	40,2	2,6	-	-	3	35	20	190	20	120x120
38	43,4	2,7	-	-	3	38	20	200	20	120x120
40	45,6	2,8	-	-	3	40	20	230	20	120x120
45	50,8	2,9	-	-	3	45	20	270	16	120x120
50	56,4	3,2	-	-	3	50	20	310	16	120x120
60	66,8	3,4	-	-	2	60	20	390	8	80x160
63	70,0	3,5	-	-	2	63	20	440	12	120x120
70	77,4	3,7	-	-	2	70	20	500	4	120x120
76	83,6	3,8	-	-	2	76	20	550	4	120x120
80	87,8	3,9	-	-	2	80	20	590	4	120x120
90	98,4	4,2	-	-	2	90	20	690	3	120x120
100	108,6	4,3	-	-	2	100	20	800	3	120x120
110	119,0	4,5	-	-	1	110	20	980	3	120x120
120	129,2	4,6	-	-	1	120	20	1000	3	120x120
125	134,4	4,7	-	-	1	125	20	1100	3	120x120
130	139,6	4,8	-	-	1	130	20	1150	3	120x120
140	149,8	4,9	-	-	1	140	20	1280	3	2 PAL 80x160
150	160,0	5,0	-	-	1	150	20	1450	3	2 PAL 80x160

\* Working and bursting pressure at 20°C

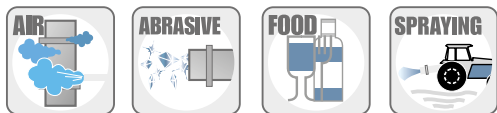
Inner diameters and corresponding tolerances according to the norm UNI EN ISO 1307:2008

It is to emphasize that since thermoplastic products are subject to deformations and shrinkings also due to the outside temperature, the length tolerance is ± 5%

Ø Inside mm	Ø Outside mm	Thickness mm	Working Pressure bar *	Bursting Pressure bar *	Vacuum mH <sub>2</sub> O	Bending Radius mm	Length m	Weight per meter g/m	PCS pallet	Pallet Size
25	29,8	2,4	-	-	3	25	20	160	63	120x120
30	35,0	2,5	-	-	3	30	20	190	24	120x120
32	37,0	2,5	-	-	3	32	20	210	24	120x120
35	40,2	2,6	-	-	3	35	20	220	20	120x120
38	43,4	2,7	-	-	3	38	20	230	20	120x120
40	45,6	2,8	-	-	3	40	20	270	20	120x120
45	50,8	2,9	-	-	3	45	20	310	16	120x120
50	56,4	3,2	-	-	3	50	20	350	16	120x120
60	66,8	3,4	-	-	2	60	20	430	8	80x160
63	70,0	3,5	-	-	2	63	20	490	12	120x120
70	77,4	3,7	-	-	2	70	20	540	4	120x120
76	83,6	3,8	-	-	2	76	20	590	4	120x120
80	87,8	3,9	-	-	2	80	20	640	4	120x120
90	98,4	4,2	-	-	2	90	20	740	3	120x120
100	108,6	4,3	-	-	2	100	20	850	3	120x120
110	119,0	4,5	-	-	1	110	20	1040	3	120x120
120	129,2	4,6	-	-	1	120	20	1060	3	120x120
125	134,4	4,7	-	-	1	125	20	1160	3	120x120
130	139,6	4,8	-	-	1	130	20	1210	3	120x120
140	149,8	4,9	-	-	1	140	20	1340	3	2 PAL 80x160
150	160,0	5,0	-	-	1	150	20	1490	3	2 PAL 80x160

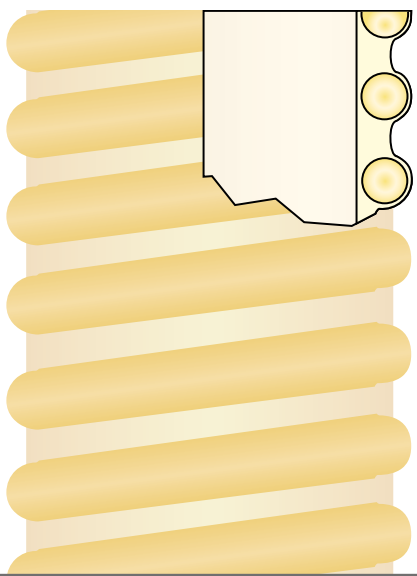
Inner diameters and corresponding tolerances according to the norm UNI EN ISO 1307:2008

It is to emphasize that since thermoplastic products are subject to deformations and shrinkings also due to the outside temperature, the length tolerance is ± 5%



# Ven-Flex PU HD

phthalate free



GB

## APPLICATIONS AND REGULATIONS

Hose for dust and steam suction with anti-abrasive properties. Suitable for heavy duty applications and for the passage of granulates, seeds and pellets. Very flexible and long-lasting. Particularly suitable for agriculture and alimentary industry as it is in compliance with the European Regulation Reg. (EU) 10/2011 for simulants A-B-C.

## STRUCTURE

Spiral hose in PU, on demand on ester or ether base and a rigid shock-resistant PVC reinforcement spiral. Structure with an excellent balance between flexibility and solidity for industrial suction plants.

## WORKING TEMPERATURE

From -25°C to +80°C

D

## ANWENDUNGEN UND RICHTLINIEN

Spiralschlauch zum Absaugen von Staub und Rauch mit hoher Abriebfestigkeit. Geeignet auch für beschwerliche Anwendungen für den Durchfluss von Getreiden, Samen und Pellets. Sehr flexibel und dauerhaft. Besonders geeignet in der Landwirtschaft und in der Lebensmittelindustrie unter Beachtung der Europäischen Richtlinie Reg. (EU) 10/2011 für Simulanten A-B-C.

## STRUKTUR

Spiralschlauch aus PU, verfügbar mit Ester- oder Etherbasis, mit Verstärkungsspirale aus steifem stoßfesten PVC. Struktur mit einem optimalen Verhältnis zwischen Flexibilität und Festigkeit für industrielle Absauganlagen.

## TEMPERATURBESTÄNDIGKEIT

Von -25°C bis +80°C

I

## APPLICAZIONI E NORMATIVE

Tubo per aspirazione di polveri e fumi con proprietà anti-abrasive. Utilizzato anche per impieghi gravosi per il passaggio di granuli, sementi e pellet. Molto flessibile e durevole. Particolarmente indicato per l'agricoltura e l'industria alimentare in quanto conforme alla Direttiva Europea Reg. (EU) 10/2011 per i Simulanti A-B-C.

## STRUTTURA

Tubo spiralato in PU base estere o etere su richiesta, con spirale di rinforzo in PVC rigido anti-urto. Struttura con un ottimale rapporto tra flessibilità e consistenza per impianti di aspirazione industriali.

## TEMPERATURA D'UTILIZZO

Da -25°C a +80°C

F

## APPLICATIONS ET DIRECTIVES

Tuyau pour l'aspiration de poussières et fumées avec propriétés anti-abrasives. Utilisé même pour des applications lourdes pour le passage de granules, semences et pellets. Très flexible et durable. Particulièrement indiqué pour l'agriculture et l'industrie alimentaire puisque conforme à la Directive Européenne Reg. (EU) 10/2011 pour les simulants A-B-C.

## STRUCTURE

Tuyau spiralé en PU base ester ou éther sur demande, avec spirale de renforcement en PVC rigide antichoc. Structure avec un rapport optimal entre flexibilité et consistance pour des installations d'aspiration industrielles.

## TEMPERATURE D'EMPLOI

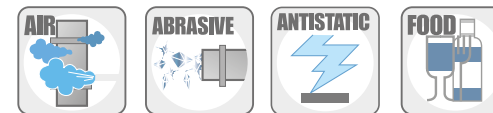
À partir de -25°C jusqu'à +80°C.

Ø Inside mm	Ø Outside mm	Thickness mm	Working Pressure bar *	Bursting Pressure bar *	Vacuum mH <sub>2</sub> O	Bending Radius mm	Length m	Weight per meter g/m	PCS pallet	Pallet Size
25	30,0	2,5	-	-	4	50	50	185	20	120X120
32	37,2	2,6	-	-	4	64	50	235	5	80X120
38	43,6	2,8	-	-	4	76	50	330	4	80X120
40	46,0	3,0	-	-	4	80	50	350	4	80X120
50	56,8	3,4	-	-	4	100	50	520	4	120X120
60	67,2	3,6	-	-	3	120	50	600	3	120X120
70	77,8	3,9	-	-	3	140	25	810	4	120X120
76	84,0	4,0	-	-	3	152	25	880	4	120X120
80	88,4	4,2	-	-	3	160	25	900	4	120X120
90	99,0	4,5	-	-	2	180	25	1000	3	120X120
100	109,2	4,6	-	-	2	200	25	1100	3	120X120

\* Working and bursting pressure at 20°C

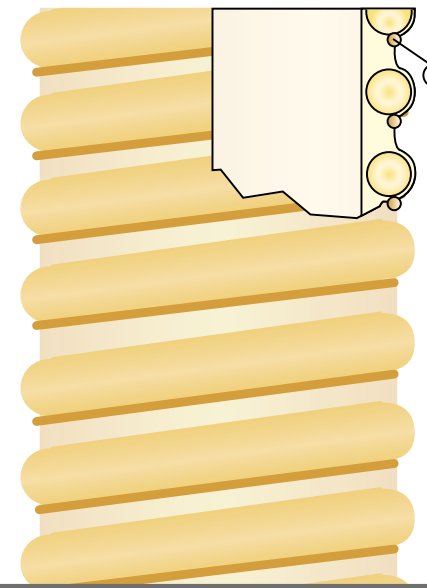
Inner diameters and corresponding tolerances according to the norm UNI EN ISO 1307:2008

It is to emphasize that since thermoplastic products are subject to deformations and shrinkings also due to the outside temperature, the length tolerance is ± 5%



# Ven-Flex PU HD Wire

phthalate free



GB

## APPLICATIONS AND REGULATIONS

Hose for dust and steam suction with anti-abrasive properties. Suitable for heavy duty applications. Very flexible and long-lasting. Particularly suitable for the passage of dust, granulates, seeds and pellets that may produce electrostatic discharges thanks to the specific antistatic properties of its structure. Compliance with the European Regulation Reg. (EU) 10/2011 for simulants A-B-C.

## STRUCTURE

Spiral hose made in PU, on demand on ester or ether base, with a rigid shock-resistant PVC reinforcement spiral and antistatic properties thanks to its PU-wrapped copper wire (1) which gives long-lasting resistance and good gluing to the hose itself. Structure with an excellent balance between flexibility and solidity for industrial suction plants.

## WORKING TEMPERATURE

From -25°C to +80°C

D

## ANWENDUNGEN UND RICHTLINIEN

Spiralschlauch geeignet für beschwerliche Anwendungen zum Absaugen von Staub und Rauch mit hoher Abriebfestigkeit. Sehr flexibel und dauerhaft. Dank spezifischer antistatischer Eigenschaften seiner Struktur ist er besonders geeignet für den Durchfluss von Stäuben, Getreiden, Samen und Pellets, die die Bildung von elektrostatischen Entladungen verursachen können. Lebensmittelindustrie unter Beachtung der Europäischen Richtlinie Reg. (EU) 10/2011 für Simulanten A-B-C.

## STRUKTUR

Spiralschlauch aus PU, verfügbar mit Ester- oder Etherbasis, mit Verstärkungsspirale aus steifem stoßfesten PVC und antistatischen Eigenschaften dank eines um den Schlauch verlaufenden Kupferfadens (1), der Resistenz im Laufe der Zeit und gute Verklebung am Schlauch verleiht. Struktur mit einem optimalen Verhältnis zwischen Flexibilität und Festigkeit für industrielle Absauganlagen.

## TEMPERATURBESTÄNDIGKEIT

Von -25°C bis +80°C

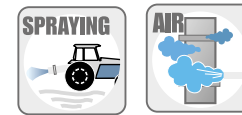
Ø Inside mm	Ø Outside mm	Thickness mm	Working Pressure bar *	Bursting Pressure bar *	Vacuum mH <sub>2</sub> O	Bending Radius mm	Length m	Weight per meter g/m	PCS pallet	Pallet Size
25	30,0	2,5	-	-	4	50	50	215	20	120X120
32	37,2	2,6	-	-	4	64	50	270	5	80X120
38	43,6	2,8	-	-	4	76	50	360	4	80X120
40	46,0	3,0	-	-	4	80	50	390	4	80X120
50	56,8	3,4	-	-	4	100	50	560	4	120X120
60	67,2	3,6	-	-	3	120	50	640	3	120X120
70	77,8	3,9	-	-	3	140	25	850	4	120X120
76	84,0	4,0	-	-	3	152	25	920	4	120X120
80	88,4	4,2	-	-	3	160	25	950	4	120X120
90	99,0	4,5	-	-	2	180	25	1050	3	120X120
100	109,2	4,6	-	-	2	200	25	1150	3	120X120

\* Working and bursting pressure at 20°C

Inner diameters and corresponding tolerances according to the norm UNI EN ISO 1307:2008

It is to emphasize that since thermoplastic products are subject to deformations and shrinkings also due to the outside temperature, the length tolerance is ± 5%





# Ven-Flex PU Ether

**GB**

**APPLICATIONS AND REGULATIONS**

Suction hose for dust and food flour with anti-abrasive properties. Thanks to its special ether-based hydrolysis-resistant formulation, it guarantees excellent performances for the passage of food liquids without pressure. Very flexible and long-lasting. Suitable for medium duty applications in the food sector in compliance with the EU Directive Reg.(EU)10/2011 for simulants A, B and C.

**STRUCTURE**

Spiral hose made with ether-based PU and a rigid shock-resistant PVC reinforcement spiral. Smooth inside.

**WORKING TEMPERATURE**

From -25°C to +60°C

**D**

**ANWENDUNGEN UND RICHTLINIEN**

Geeignet zum Absaugen von Staub und Lebensmittelmehl. Hohe Abriebfestigkeit. Dank seiner speziellen hydrolysebeständigen Zusammensetzung aus Ätherbasis bietet der Schlauch hohe Leistungen für den Durchfluss von flüssigen Lebensmitteln ohne Druckluft an. Der Schlauch ist dauerhaft hochflexibel und geeignet für leichte Anwendungen im Lebensmittelbereich unter Beachtung der Europäischen Richtlinie Reg.(EU)10/2011 für Simulanten A-B-C.

**STRUKTUR**

Spiralschlauch aus PU mit Ätherbasis und Verstärkungsspirale aus steifem stoßfestem PVC. Innen glatt.

**TEMPERATURBESTÄNDIGKEIT**

Von -25°C bis +60°C

**I**

**APPLICAZIONI E NORMATIVE**

Tubo per aspirazione di polveri e farine alimentari con proprietà anti abrasive. Garantisce ottime prestazioni nel caso di utilizzo per il trasporto di liquidi alimentari non in pressione grazie alla speciale formulazione a base etere resistente all'idrolisi. Molto flessibile e durevole. Utilizzato per impieghi non particolarmente gravosi nel settore alimentare secondo la Direttiva Europea Reg.(EU)10/2011 per i simulanti A-B-C.

**STRUTTURA**

Tubo spiralato in PU a base etere con spirale di rinforzo in PVC rigido anti urto. Interno liscio

**TEMPERATURA D'UTILIZZO**

Da -25°C a +60°C

**F**

**APPLICATIONS ET DIRECTIVES**

Tuyau pour l'aspiration de poussières et de farines alimentaires avec des propriétés anti abrasives. Très flexible et durable. Il garantit des excellents prestations en cas de utilisation pour le transport de liquides alimentaires pas en pression grâce à la spéciale formulation PU a base éther résistant a la hydrolyse. Utilisé pour des applications pas très lourdes dans le secteur alimentaire selon la Directive Européenne Reg.(EU)10/2011 pour les simulants A-B-C.

**STRUCTURE**

Tuyau spiralé en PU base éther, avec spirale de renforcement en PVC rigide antichoc. Lisse à l'intérieur.

**TEMPERATURE D'EMPLOI**

À partir de -25°C jusqu'à +60°C

# Refitex 20 Bar

**GB**

**APPLICATIONS AND REGULATIONS**

Hose for the passage of compressed air, water, fungicides' solutions, pesticides and fertilizers. For shoulder pumps and compressors with a working pressure up to 20 bar/290 psi.

**STRUCTURE**

Flexible PVC hose with textile reinforcement.

**WORKING TEMPERATURE**

From -10°C to +50°C

**D**

**ANWENDUNGEN UND RICHTLINIEN**

Flexibler Schlauch für den Durchfluss von Luft, Wasser, Lösungen von Fungiziden, Pestiziden und Dünger. Für Schulterpumpen und Kompressoren mit Betriebsdruck bis zu 20 bar/290 psi.

**STRUKTUR**

Flexibler PVC-Schlauch mit Textilverstärkung

**TEMPERATURBESTÄNDIGKEIT**

Von -10°C bis +50°C

**I**

**APPLICAZIONI E NORMATIVE**

Tubo per il passaggio di aria compressa, acqua, soluzioni anticrittogamiche, pesticidi e fertilizzanti. Per pompe a spalla e compressori con utilizzo in pressione di esercizio fino a 20 bar/290 psi.

**STRUTTURA**

Tubo flessibile in PVC con rinforzo tessile.

**TEMPERATURA D'UTILIZZO**

Da -10°C a +50°C

**F**

**APPLICATIONS ET DIRECTIVES**

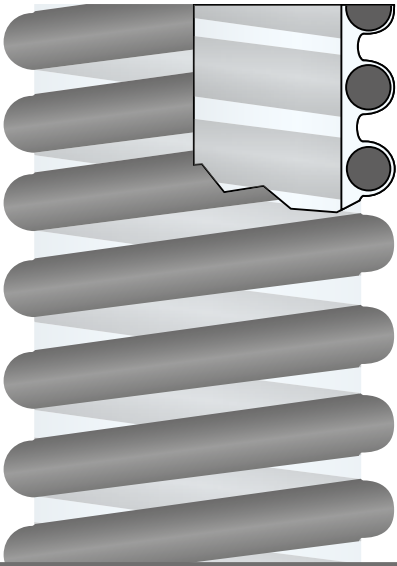
Tuyau pour le passage de l'air comprimé, l'eau, les solutions de fongicides, de pesticides et d'engrais. Pour les pompes à épaule et les compresseurs avec pression d'exercice jusqu'à 20 bar/290 psi.

**STRUCTURE**

Tuyau flexible en PVC avec renforcement textile.

**TEMPERATURE D'EMPLOI**

À partir de -10°C jusqu'à +50°C



Ø Inside mm	Ø Outside mm	Thickness mm	Working Pressure bar *	Bursting Pressure bar *	Vacuum mH <sub>2</sub> O	Bending Radius mm	Length m	Weight per meter g/m	PCS pallet	Pallet Size
25	29,8	2,4	-	-	3	25	20	130	16	120x120
30	35,0	2,5	-	-	3	30	20	160	12	120x120
32	37,0	2,5	-	-	3	32	20	175	12	120x120
35	40,2	2,6	-	-	3	35	20	190	4	80x120
38	43,4	2,7	-	-	3	38	20	200	4	80x120
40	45,6	2,8	-	-	3	40	20	230	4	80x120
45	50,8	2,9	-	-	3	45	20	270	3	80x120
50	56,4	3,2	-	-	3	50	20	310	3	120x120
60	66,8	3,4	-	-	2	60	20	390	3	120x120
63	70,0	3,5	-	-	2	63	20	440	3	120x120
70	77,4	3,7	-	-	2	70	20	490	3	120x120
76	83,6	3,8	-	-	2	76	20	550	3	120x120
80	87,8	3,9	-	-	2	80	20	590	2	120x120
90	98,4	4,2	-	-	2	90	20	690	2	120x120
100	108,6	4,3	-	-	2	100	20	800	3	120x120
110	119,0	4,5	-	-	1	110	20	980	3	120x120
120	129,2	4,6	-	-	1	120	20	1000	3	120x120
125	134,4	4,7	-	-	1	125	20	1100	3	120x120
130	139,6	4,8	-	-	1	130	20	1150	3	120x120
140	149,8	4,9	-	-	1	140	20	1280	3	2 plt 80x160
150	160,0	5,0	-	-	1	150	20	1450	3	2 plt 80x160

\* Working and bursting pressure at 20°C

Inner diameters and corresponding tolerances according to the norm UNI EN ISO 1307:2008

It is to emphasize that since thermoplastic products are subject to deformations and shrinkings also due to the outside temperature, the length tolerance is ± 5%

Ø Inside mm	Ø Outside mm	Thickness mm	Working pressure bar *	Bursting Pressure bar *	Length m	Weight per meter g/m	PCS pallet	Pallet size
6	11	2,5	20	60	50	87	60	80x120
8	13	2,5	20	60	25	104	80	80x120
8	13	2,5	20	60	50	104	54	80x120
8	13	2,5	20	60	100	104	30	80x120
10	15	2,5	20	60	25	125	48	80x120
10	15	2,5	20	60	50	125	36	80x120
10	15	2,5	20	60	100	125	20	80x120
13	19	3	20	60	25	190	48	80x120
13	19	3	20	60	50	190	30	80x120
13	19	3	20	60	100	190	10	80x120
16	23	3,5	20	60	50	270	20	80x120
19	26	3,5	20	60	50	312	10	80x120
25	33	4	20	60	50	460	8	80x120

\* Working and bursting pressure at 20°C

Inner diameters and corresponding tolerances according to the norm UNI EN ISO 1307:2008

It is to emphasize that since thermoplastic products are subject to deformations and shrinkings also due to the outside temperature, the length tolerance is ± 5%



# Refittex 20 Bar C

**GB**

**APPLICATIONS AND REGULATIONS**

Hose for the passage of compressed air, water and fungicides solutions. For crop dusters, compressors and welding with a working pressure up to 20 bar/290 psi.

**STRUCTURE**

Flexible matt PVC hose with textile reinforcement, available in red, blue, black and nut brown.

**WORKING TEMPERATURE**

From -10°C to +60°C

**D**

**ANWENDUNGEN UND RICHTLINIEN**

Schlauch für den Durchfluss von Druckluft, Wasser und Lösungen von Fungiziden. Für Bewässerungsanlagen, Kompressoren und Schweißarbeiten mit Betriebsdruck bis zu 20 bar/290 psi.

**STRUKTUR**

Flexibler matter PVC-Schlauch mit Textilverstärkung, verfügbar in rot, blau, schwarz und beige.

**TEMPERATURBESTÄNDIGKEIT**

Von -10°C bis +60°C

**I**

**APPLICAZIONI E NORMATIVE**

Tubo per passaggio aria compressa, acqua e soluzioni anticrittogamiche. Per irroratori, compressori e saldatura in pressione di esercizio fino a 20 bar/290 psi.

**STRUTTURA**

Tubo flessibile in PVC opaco con rinforzo tessile, disponibile nei colori rosso, blu, nero e nocciola.

**TEMPERATURA D'UTILIZZO**

Da -10°C a +60°C

**F**

**APPLICATIONS ET DIRECTIVES**

Tuyau pour le passage de l'air comprimée, l'eau, les solutions de fongicides. Pour systèmes d'irrotation, compresseurs et pour soudure en pression d'exercice jusqu'à 20 bar/290 psi.

**STRUCTURE**

Tuyau flexible en PVC opaque avec renforcement textile, disponible en rouge, bleu, noir et beige.

**TEMPERATURE D'EMPLOI**

À partir de -10°C jusqu'à +60°C



# Refittex 40 Bar

**GB**

**APPLICATIONS AND REGULATIONS**

Hose for the passage of compressed air, water, fungicide solutions, pesticides and fertilizers. For shoulder pumps and compressors with a working pressure up to 40 bar/580 psi.

**STRUCTURE**

Flexible PVC hose with textile reinforcement.

**WORKING TEMPERATURE**

From -10°C to +50°C

**D**

**ANWENDUNGEN UND RICHTLINIEN**

Flexibler Schlauch für den Durchfluss von Luft, Wasser, Lösungen von Fungiziden, Pestiziden und Dünger. Für Schulterpumpen und Kompressoren mit Betriebsdruck bis zu 40 bar/580 psi.

**STRUKTUR**

Flexibler PVC-Schlauch mit Textilverstärkung

**TEMPERATURBESTÄNDIGKEIT**

Von -10°C bis +50°C

**I**

**APPLICAZIONI E NORMATIVE**

Tubo per il passaggio di aria compressa, acqua, soluzioni anticrittogamiche, pesticidi e fertilizzanti. Per pompe a spalla e compressori con utilizzo in pressione di esercizio fino a 40 bar/580 psi.

**STRUTTURA**

Tubo flessibile in PVC con rinforzo tessile.

**TEMPERATURA D'UTILIZZO**

Da -10°C a +50°C

**F**

**APPLICATIONS ET DIRECTIVES**

Tuyau pour le passage de l'air comprimé, l'eau, les solutions de fongicides, de pesticides et d'engrais. Pour les pompes à épaule et les compresseurs avec pression d'exercice jusqu'à 40 bar/580 psi.

**STRUCTURE**

Tuyau flexible en PVC avec renforcement textile.

**TEMPERATURE D'EMPLOI**

À partir de -10°C jusqu'à +50°C



Ø Inside mm	Ø Outside mm	Thickness mm	Working pressure bar *	Bursting Pressure bar *	Length m	Weight per meter g/m	PCS pallet	Pallet size	Color Range
6	11	2,5	20	60	50	92	64	80x120	•
6	11	2,5	20	60	100	92	30	80x120	•
6	12	3	20	60	50	104	64	80x120	•
6	12	3	20	60	100	117	30	80x120	•
6	12	3	20	60	100	104	30	80x120	•
8	13	2,5	20	60	25	113	80	80x120	•
8	13	2,5	20	60	100	113	24	80x120	•
8	14	3	20	60	40	127	60	80x120	•
8	15	3,5	20	60	50	175	36	80x120	•
8	15	3,5	20	60	100	175	16	80x120	•
9	15	3	20	60	50	156	36	80x120	•
9	15	3	20	60	100	156	20	80x120	•
10	15	2,5	20	60	100	135	20	80x120	•
13	19	3	20	60	50	207	24	80x120	•
13	19	3	20	60	100	207	10	80x120	•
19	26	3,5	20	60	50	315	10	80x120	•
19	26	3,5	20	60	40	315	10	80x120	•
19	27	4	20	60	50	360	10	80x120	•
25	33	4	20	60	50	470	6	80x120	•
25	34	4,5	20	60	50	517	8	80x120	•

\* Working and bursting pressure at 20°C

Ø Inside mm	Ø Outside mm	Thickness mm	Working pressure bar *	Bursting Pressure bar *	Length m	Weight per meter g/m	PCS pallet	Pallet size
6	12	3	40	120	100	107	42	80x120
8	14	3	40	120	50	132	48	80x120
8	14	3	40	120	100	132	30	80x120
9	16	3,5	40	120	100	174	20	80x120
9	16	3,5	40	120	50	174	30	80x120
10	16	3	40	120	50	156	30	80x120
10	16	3	40	120	100	156	20	80x120
10	17	3,5	40	120	50	188	30	80x120
12	20	4	40	120	50	254	24	80x120
13	21	4	40	120	50	270	20	80x120
13	21	4	40	120	100	270	8	80x120
16	24	4	40	120	50	313	20	80x120
19	28	4,5	40	120	50	410	10	80x120
25	35	5	40	120	25	610	10	80x120

\* Working and bursting pressure at 20°C



# Refittex 40 Bar BL



**GB**

### APPLICATIONS AND REGULATIONS

Hose used in agriculture for spraying of fungicides solutions, pesticides, fertilizers and all treatments for fields and crops. Assembled on motorized sprayers and suitable also for the use on compressors with working pressure up to 40 bar/580 psi.

### STRUCTURE

Flexible PVC hose with 3 layers, reinforced with high tenacity polyester mesh.

### WORKING TEMPERATURE

From -10°C to +50°C

**D**

### ANWENDUNGEN UND RICHTLINIEN

Anwendung in der Landwirtschaft für die Bewässerung von Fungiziden, Pestiziden, Dünger und im Allgemeinen für alle Behandlungen an Feldern und Kulturen. Ausgerüstet auf motorisierten Spritzen und auch geeignet für den Einsatz in Kompressoren mit Betriebsdruck bis zu 40 bar/580 psi.

### STRUKTUR

Flexibler 3-lagiger PVC-Schlauch mit Gewebeerstärkung aus hochfestem Polyester.

### TEMPERATURBESTÄNDIGKEIT

Von -10°C bis +50°C

**I**

### APPLICAZIONI E NORMATIVE

Tubo utilizzato in agricoltura per l'irrorazione di soluzioni anticrittogamiche, pesticidi, fertilizzanti e in generale per tutti i trattamenti ai campi e alle colture. Equipaggiato su atomizzatori motorizzati e adatto anche per utilizzo su compressori con pressione di esercizio fino a 40 bar/580 psi.

### STRUTTURA

Tubo flessibile in PVC a tre strati rinforzato con maglia in poliestere ad alta tenacità.

### TEMPERATURA D'UTILIZZO

Da -10°C a +50°C

**F**

### APPLICATIONS ET DIRECTIVES

Tuyau utilisé dans l'agriculture pour l'irroration de solutions de fongicides, pesticides, engrais et en général pour tous les traitements des champs et des cultures. Utilisé sur pulvérisateurs motorisés et indiqué pour compresseurs avec pression d'exercice jusqu'à 40 bar/580 psi.

### STRUCTURE

Tuyau flexible en PVC à trois couches avec un renforcement textile tricoté en polyester très résistant.

### TEMPERATURE D'EMPLOI

À partir de -10°C jusqu'à +50°C

Ø Inside mm	Ø Outside mm	Thickness mm	Working pressure bar *	Bursting Pressure bar *	Length m	Weight per meter g/m	PCS pallet	Pallet size
8	14	3	40	120	50	132	48	80x120
8	14	3	40	120	100	132	30	80x120
9	16	3,5	40	120	50	174	20	80x120
9	16	3,5	40	120	100	174	20	80x120
10	16	3	40	120	50	156	30	80x120
10	16	3	40	120	100	156	20	80x120
10	17	3,5	40	120	50	188	30	80x120
10	17	3,5	40	120	100	188	20	80x120
12	20	4	40	120	50	254	24	80x120
12	20	4	40	120	100	254	8	80x120
13	21	4	40	120	50	270	20	80x120
13	21	4	40	120	100	270	8	80x120
16	24	4	40	120	25	313	30	80x120
16	24	4	40	120	50	313	20	80x120
19	28	4,5	40	120	25	410	20	80x120
19	28	4,5	40	120	50	410	10	80x120
25	35	5	40	120	25	610	10	80x120
25	35	5	40	120	50	610	6	80x120

\* Working and bursting pressure at 20°C

Inner diameters and corresponding tolerances according to the norm UNI EN ISO 1307:2008

It is to emphasize that since thermoplastic products are subject to deformations and shrinkings also due to the outside temperature, the length tolerance is ± 5%



# Refittex 80 Bar



**GB**

### APPLICATIONS AND REGULATIONS

Hose for the passage of compressed air, water, fungicide solutions, pesticides and fertilizers for application which require high resistance to pressure. For crop spraying with working pressure up to 80 bar/1160 psi.

### STRUCTURE

Flexible PVC hose with double textile reinforcement.

### WORKING TEMPERATURE

From -10°C to +50°C

**D**

### ANWENDUNGEN UND RICHTLINIEN

Flexibler Schlauch für den Durchfluss von Luft, Wasser, Lösungen von Fungiziden, Pestiziden und Dünger für Anwendungen, die eine hohe druckresistenz erfordern. Für Bewässerung mit Betriebsdruck bis zu 80 bar/1160 psi.

### STRUKTUR

Flexibler PVC-Schlauch mit Doppeltextilverstärkung

### TEMPERATURBESTÄNDIGKEIT

Von -10°C bis +50°C

**I**

### APPLICAZIONI E NORMATIVE

Tubo per il passaggio di aria compressa, acqua, soluzioni anticrittogamiche, pesticidi e fertilizzanti in utilizzi che richiedono alta resistenza alla pressione. Per irrorazione con pressione di esercizio fino a 80 bar/1160 psi.

### STRUTTURA

Tubo flessibile in PVC con doppio rinforzo tessile.

### TEMPERATURA D'UTILIZZO

Da -10°C a +50°C

**F**

### APPLICATIONS ET DIRECTIVES

Tuyau pour le passage de l'air comprimé, l'eau, les solutions de fongicides, de pesticides et d'engrais pour les utilisations qui exigent une haute résistance à la pression. Pour l'irroration avec pression d'exercice jusqu'à 80 bar/1160 psi.

### STRUCTURE

Tuyau flexible en PVC avec double renforcement textile.

### TEMPERATURE D'EMPLOI

À partir de -10°C jusqu'à +50°C

Ø Inside mm	Ø Outside mm	Thickness mm	Working pressure bar *	Bursting Pressure bar *	Length m	Weight per meter g/m	PCS pallet	Pallet size
8	15	3,5	80	240	50	160	36	80x120
8	15	3,5	80	240	100	160	20	80x120
10	18	4	80	240	50	222	36	80x120
10	18	4	80	240	100	222	12	80x120
12	22	5	80	240	50	328	20	80x120
12	22	5	80	240	100	328	10	80x120
13	23	5	80	240	50	357	20	80x120
13	23	5	80	240	100	357	8	80x120
16	26	5	80	240	50	415	16	80x120
19	30	5,5	80	240	50	532	10	80x120

\* Working and bursting pressure at 20°C

Inner diameters and corresponding tolerances according to the norm UNI EN ISO 1307:2008

It is to emphasize that since thermoplastic products are subject to deformations and shrinkings also due to the outside temperature, the length tolerance is ± 5%





# Refitex 20 Bar Ultraflex



**GB**

**APPLICATIONS AND REGULATIONS**

Hose for the passage of compressed air. For compressors with a working pressure up to 20 bar/290 psi. Particularly suitable at low temperatures and for all uses which need great flexibility and manageability.

**STRUCTURE**

Very flexible PVC hose with high plasticization (70 Shore A) and textile reinforcement.

**WORKING TEMPERATURE**

From -20° to +60°C

**D**

**ANWENDUNGEN UND RICHTLINIEN**

Flexibler Schlauch für den Durchfluss von Luft. Geeignet für Kompressoren mit Betriebsdruck bis zu 20 bar/290 psi. Besonders geeignet bei niedrigen Temperaturen und für alle Anwendungen, die Flexibilität und Handlichkeit erfordern.

**STRUKTUR**

Sehr flexibler PVC-Schlauch mit hoher Plastifizierung (70 Shore A) und Textilverstärkung.

**TEMPERATURBESTÄNDIGKEIT**

Von -20°C bis +60°C

**I**

**APPLICAZIONI E NORMATIVE**

Tubo per passaggio di aria compressa. Per compressori, con utilizzo in pressione fino a 20 bar/290 psi. Particolarmente indicato per l'utilizzo alle basse temperature e per tutti gli impieghi per i quali serve un'ottima flessibilità per un'ottima maneggevolezza.

**STRUTTURA**

Tubo altamente flessibile in PVC con elevata plastificazione (70 Shore A) con rinforzo tessile.

**TEMPERATURA D'UTILIZZO**

Da -20 a +60°C

**F**

**APPLICATIONS ET DIRECTIVES**

Tuyau pour le passage d'air comprimé. Pour des compresseurs, avec utilisation en pression jusqu'à 20bar/290psi. Particulièrement indiqué pour l'utilisation aux basses températures et pour tous les emplois pour lesquels il sert une excellente flexibilité pour une excellente maniabilité.

**STRUCTURE**

Tuyau hautement flexible en PVC avec élevée plastification (70 Shore A) avec renforcement textile.

**TEMPERATURE D'EMPLOI**

A partir de -20°C jusqu'à +60°C

Ø Inside mm	Ø Outside mm	Thickness mm	Working pressure bar *	Bursting Pressure bar *	Length m	Weight per meter g/m	PCS pallet	Pallet size
6,3	11	2,35	20	60	50	77	54	80X120
10	15,5	2,75	20	60	50	133	36	80X120
12,7	19	3,15	20	60	50	189	24	80X120
19	27	4	15	45	25	348	20	80X120

\* Working and bursting pressure at 20°C

Inner diameters and corresponding tolerances according to the norm UNI EN ISO 1307:2008  
It is to emphasize that since thermoplastic products are subject to deformations and shrinkings also due to the outside temperature, the length tolerance is ± 5%



# Refitex Cristallo



**GB**

**APPLICATIONS AND REGULATIONS**

Phthalate free hose suitable for food liquids passage without pressure in compliance with the EU Directive Reg.(EU) 10/2011 A-B-C-D2. In compliance with the KTW guidelines for the contact with drinkable water.

**STRUCTURE**

Flexible PVC hose with textile reinforcement.

**WORKING TEMPERATURE**

From -20°C to +60°C

**D**

**ANWENDUNGEN UND RICHTLINIEN**

Phthalatfreier Schlauch für den Durchfluss von flüssigen Lebensmitteln ohne Druck unter Beachtung der Europäischen Richtlinie Reg.(EU) 10/2011 für Simulanten A-B-C-D2 und der Richtlinie KTW für das Trinkwasser.

**STRUKTUR**

Flexibler PVC-Schlauch mit Textilverstärkung.

**TEMPERATURBESTÄNDIGKEIT**

Von -20°C bis +60°C

**I**

**APPLICAZIONI E NORMATIVE**

Tubo senza ftalati per passaggio di liquidi alimentari non in pressione secondo la Direttiva Europea Reg. (EU) 10/2011 A-B-C-D2. Conforme alla linee guida per il contatto con acqua potabile KTW.

**STRUTTURA**

Tubo flessibile in PVC con rinforzo tessile.

**TEMPERATURA D'UTILIZZO**

Da -20°C a +60°C

**F**

**APPLICATIONS ET DIRECTIVES**

Tuyau sans phtalates pour le passage de liquides alimentaires sans pression selon la Directive Européenne Reg.(EU) 10/2011 pour les simulants A-B-C-D2. Conforme aux directives KTW pour le contact avec l'eau potable.

**STRUCTURE**

Tuyau flexible en PVC avec renforcement textile.

**TEMPERATURE D'EMPLOI**

A partir de -20°C jusqu'à +60°C

Ø Inside mm	Ø Outside mm	Thickness mm	Working pressure bar *	Bursting Pressure bar *	Length m	Weight per meter g/m	PCS pallet	Pallet size
4	10	3	30	90	100	79	30	80x120
5	11	3	26	78	100	92	30	80x120
6	12	3	20	60	25	103	110	80x120
6	12	3	20	60	50	103	48	80x120
6	12	3	20	60	100	103	42	80x120
8	14	3	20	60	25	126	80	80x120
8	14	3	20	60	50	126	48	80x120
8	14	3	20	60	100	126	24	80x120
9	15	3	20	60	100	138	24	80x120
9	15	3	20	60	50	138	36	80x120
9	15	3	20	60	25	138	80	80x120
10	16	3	20	60	50	149	36	80x120
10	16	3	20	60	25	149	48	80x120
12	18	3	12	36	50	172	24	80x120
12,5	18,5	3	-	-	50	178	24	80x120
13	19	3	12	36	50	184	24	80x120
13	19	3	12	36	25	184	48	80x120
13	20	3,5	12	36	50	221	20	80x120
15	21	3	12	36	50	207	20	80x120
15	21	3	12	36	25	207	36	80x120
16	22	3	10	30	50	218	20	80x120
16	24	4	10	30	50	302	16	80x120
19	26	3,5	10	30	25	296	20	80x120
19	26	3,5	10	30	50	296	14	80x120
19	27	4	10	30	50	346	10	80x120
20	28	4	10	30	50	362	12	80x120
25	33	4	8	24	25	436	10	80x120
25	33	4	8	24	50	436	8	80x120
25	34	4,5	12	24	25	498	10	80x120
25	34	4,5	12	24	50	498	8	80x120
30	38	4	7	21	25	514	12	80x120
30	38	4	7	21	50	514	7	80x120
32	40	4	7	21	25	543	8	80x120
32	40	4	7	21	50	543	5	80x120
32	42	5	7	21	25	695	8	80x120
32	42	5	7	21	50	695	5	80x120
38	48	5	6	18	25	808	5	120x120
40	50	5	6	18	25	846	6	120x120
45	55	5	5	15	25	940	5	120x120
50	60	5	5	15	25	1032	5	120x120
50	64	7	5	15	25	1500	5	120x120
50	66	8	5	15	25	1740	5	120x120

\* Working and bursting pressure at 20°C

Inner diameters and corresponding tolerances according to the norm UNI EN ISO 1307:2008  
It is to emphasize that since thermoplastic products are subject to deformations and shrinkings also due to the outside temperature, the length tolerance is ± 5%



# Refittex Cristallo C phthalate free



**GB**

**APPLICATIONS AND REGULATIONS**

Hose suitable for the passage of compressed air, water and food liquids with an alcoholic content up to 20%. Produced in compliance with the European Regulation Reg. (EU) 10/2011 for simulants A-B-C and the guidelines of KTW "C".

**STRUCTURE**

Flexible PVC hose silicone-free with textile reinforcement, available in red, blue, black and green.

**WORKING TEMPERATURE**

From -20°C to +60°C

**D**

**ANWENDUNGEN UND RICHTLINIEN**

Schlauch für den Durchfluss von Druckluft, Wasser und flüssigen Lebensmitteln mit einem Alkoholgehalt bis zu 20% unter Beachtung der Europäischen Richtlinie Reg. (EU) 10/2011 für Simulanten A-B-C. Entspricht den Richtlinien von KTW "C".

**STRUKTUR**

Flexibler silikonfreier PVC-Schlauch mit Textilverstärkung, verfügbar in rot, blau, schwarz und grün.

**TEMPERATURBESTÄNDIGKEIT**

Von -20°C bis +60°C

**I**

**APPLICAZIONI E NORMATIVE**

Tubo per passaggio aria compressa, acqua e liquidi alimentari con tenore alcolico fino al 20%. Prodotto secondo la Direttiva Europea Reg. (EU) 10/2011 per i Simulanti A-B-C. Conforme alla KTW "C".

**STRUTTURA**

Tubo flessibile in PVC privo di silicone con rinforzo tessile, disponibile nei colori rosso, blu, nero e verde.

**TEMPERATURA D'UTILIZZO**

Da -20°C a +60°C

**F**

**APPLICATIONS ET DIRECTIVES**

Tuyau pour le passage de l'air comprimée, l'eau et des liquides alimentaires avec une teneur alcoolique jusqu'à 20%. Produit conformément à la Directive Européenne Reg. (EU) 10/2011 pour les simulants A-B-C. Conforme aux Directives KTW "C".

**STRUCTURE**

Tuyau flexible en PVC sans silicone, avec renforcement textile. Disponible en rouge, bleu, noir et vert.

**TEMPERATURE D'EMPLOI**

À partir de -20°C jusqu'à +60°C

Ø Inside mm	Ø Outside mm	Thickness mm	Working pressure bar *	Bursting Pressure bar *	Length m	Weight per meter g/m	PCS pallet	Pallet size	Color Range
6	12	3	20	60	50	103	48	80x120	
9	15	3	20	60	50	136	36	80x120	
10	16	3	20	60	50	147	36	80x120	
13	20	3,5	12	36	50	198	24	80x120	
16	24	4	10	30	50	300	16	80x120	
19	26	3,5	10	30	50	296	14	80x120	

\* Working and bursting pressure at 20°C

Inner diameters and corresponding tolerances according to the norm UNI EN ISO 1307:2008  
It is to emphasize that since thermoplastic products are subject to deformations and shrinkings also due to the outside temperature, the length tolerance is ± 5%



# Air Hose phthalate free



**GB**

**APPLICATIONS AND REGULATIONS**

Hose suitable for compressed air passage in semi-professional applications. The product's safety and compliance are guaranteed by the TÜV certification. In compliance with the European Directive Reg. (EU) 10/2011 for simulants A-B-C.

**STRUCTURE**

Flexible PVC hose with textile reinforcement, fittings brass junctions and universal quick-connection Rectus.

**WORKING TEMPERATURE**

From -15°C to +60°C

**D**

**ANWENDUNGEN UND RICHTLINIEN**

Schlauch zum Durchleiten von Druckluft bei semiprofessionellen Anwendungen. Die Sicherheit und Konformität des Produktes werden von der TÜV-Zertifizierung garantiert. Unter Beachtung der Europäischen Richtlinie Reg. (EU) 10/2011 für Simulanten A-B-C.

**STRUKTUR**

Flexibler PVC-Schlauch mit Textilverstärkung, Messing-Kupplungen und universellen Rectus-Schnellanschlüssen.

**TEMPERATURBESTÄNDIGKEIT**

Von -15°C bis +60°C

**I**

**APPLICAZIONI E NORMATIVE**

Tubo per passaggio di aria compressa in impieghi semi-professionali. Sicurezza e conformità del prodotto sono garantiti dalla certificazione TÜV. Conforme alla Direttiva Europea Reg. (EU) 10/2011 per i simulanti A-B-C

**STRUTTURA**

Tubo flessibile in PVC con rinforzo tessile equipaggiato con raccordi in ottone ed attacco rapido universale Rectus.

**TEMPERATURA D'UTILIZZO**

Da -15°C a +60°C

**F**

**APPLICATIONS ET DIRECTIVES**

Tuyau pour le transfert de l'air comprimé pour applications semi-professionnelles. Sécurité et conformité du produit garanties par la certification TÜV. Air Hose est conforme à la Directive Européenne Reg. (EU) 10/2011 pour les simulants A-B-C.

**STRUCTURE**

Tuyau flexible en PVC avec renforcement textile, fourni avec raccords en laiton et connexion rapide universelle Rectus.

**TEMPERATURE D'EMPLOI**

À partir de -15°C jusqu'à +60°C

Ø Inside mm	Ø Outside mm	Thickness mm	Working pressure bar *	Bursting Pressure bar *	Length m	Weight per meter g/m	PCS pallet	Pallet size
6	11	2,5	15	60	5	81	528	80x120
6	11	2,5	15	60	10	81	288	80x120
6	11	2,5	15	60	20	81	150	80x120
9	14	2,5	15	60	5	110	352	80x120
9	14	2,5	15	60	10	110	176	80x120
9	14	2,5	15	60	20	110	96	80x120

\* Working and bursting pressure at 20°C

**TÜV approval no. B 09 11 55285 003 in compliance with the norm ISO 1402:2009**  
**Omologazione TÜV nr. B 09 11 55285 003 in accordo con la norma ISO 1402:2009**  
**TÜV-Zulassung Nr. B 09 11 55285 003 unter Beachtung der Richtlinie ISO 1402:2009**  
**Homologation TÜV no. B 09 11 55285 003 en conformité avec la Norme ISO 1402:2009**



Inner diameters and corresponding tolerances according to the norm UNI EN ISO 1307:2008  
It is to emphasize that since thermoplastic products are subject to deformations and shrinkings also due to the outside temperature, the length tolerance is ± 5%



# Air Hose PU



**GB**

## APPLICATIONS AND REGULATIONS

Hose suitable for the passage of compressed air with excellent resistance to abrasion and flexibility even at low temperatures. Suitable for pneumatic applications. Resistant to oils, hydrocarbons, fats and chemical products.

## STRUCTURE

Flexible hose in PU on ester base with textile reinforcement. Provided with quick-connection fittings.

## WORKING TEMPERATURE

From -25°C to +70°C

**D**

## ANWENDUNGEN UND RICHTLINIEN

Druckluftschlauch mit hoher Abriebfestigkeit und Flexibilität auch bei niedrigen Temperaturen. Geeignet für Pressluftgeräte im Allgemeinen. Widerstandsfähig gegen Öle, Kohlenwasserstoffe, Schmierfette und Chemikalien.

## STRUKTUR

Flexibler Schlauch aus Polyurethan mit Esterbasis, Textilverstärkung und Kupplungen mit Schnellanschlüssen.

## TEMPERATURBESTÄNDIGKEIT

Von -25°C bis +70°C

**I**

## APPLICAZIONI E NORMATIVE

Tubo per passaggio aria compressa con ottima resistenza all'abrasione e flessibilità anche a basse temperature. Adatto per utensileria pneumatica in genere. Resistente a oli, idrocarburi, grassi e prodotti chimici.

## STRUTTURA

Tubo flessibile in poliuretano a base estere con rinforzo tessile. Completo di raccordi innesto rapido.

## TEMPERATURA D'UTILIZZO

Da -25°C a +70°C

**F**

## APPLICATIONS ET DIRECTIVES

Tuyau pour le passage de l'air comprimée avec excellente résistance à l'abrasion et flexibilité même à basses températures. Indiqué pour outillage pneumatique en général. Résistant aux huiles, hydrocarbures, graisses et produits chimiques.

## STRUCTURE

Tuyau flexible en polyuréthane base ester avec renforcement textile. Fourni avec raccords rapides.

## TEMPERATURE D'EMPLOI

À partir de -25°C jusqu'à +70°C

Ø Inside mm	Ø Outside mm	Thickness mm	Working pressure bar *	Bursting Pressure bar *	Length m	Weight per meter g/m	PCS pallet	Pallet size
6	10	2	20	60	10	60	288	80x120
6	10	2	20	60	20	60	150	80x120
8	12	2	20	60	10	77	176	80x120
8	12	2	20	60	20	77	96	80x120

\* Working and bursting pressure at 20°C



# Cleany Hose



**GB**

## APPLICATIONS AND REGULATIONS

Hose for delivery of water and solutions for high-pressure sterilization. Suitable for cleaning in food industry.

## STRUCTURE

Phthalates-free pvc hose with a double textile reinforcement.

## WORKING TEMPERATURE

From -20°C to +70°C.

**D**

## ANWENDUNGEN UND RICHTLINIEN

Schlauch für den Durchfluss von Wasser und Lösungen für Reinigung und Desinfektion mit Hochdruck. Geeignet für die Reinigung in der Lebensmittelindustrie.

## STRUKTUR

Phthalatenfreier pvc-Schlauch mit doppelter Textilverstärkung.

## TEMPERATURBESTÄNDIGKEIT

Von -20°C bis +70°C

**I**

## APPLICAZIONI E NORMATIVE

Tubo per passaggio di acqua e soluzioni per la sanificazione ad alta pressione. Ideato per la pulizia nell'industria alimentare.

## STRUTTURA

Tubo in pvc senza ftalati con doppio rinforzo tessile.

## TEMPERATURA D'UTILIZZO

Da -20°C a +70°C

**F**

## APPLICATIONS ET DIRECTIVES

Tuyau pour le passage d'eau et de solutions pour la stérilisation à haute pression. Étudié pour le nettoyage dans l'industrie alimentaire.

## STRUCTURE

Tuyau en pvc sans phtalates avec double renforcement textile.

## TEMPERATURE D'EMPLOI

À partir de -20°C jusqu'à +70°C.

Ø Inside mm	Ø Outside mm	Thickness mm	Working pressure bar *	Bursting Pressure bar *	Length m	Weight per meter g/m	PCS pallet	Pallet size
12	22	5	80	240	70	328	-	-
12	22	5	80	240	100	328	8	80x120
16	28	6	40	120	50	535	-	-
19	31	6	40	120	25	608	20	80x120

\* Working and bursting pressure at 20°C







# Refittex Ergon



**GB**

### APPLICATIONS AND REGULATIONS

Hose suitable for compressed air passage. Thanks to its abrasion resistance and to its softness, the hose may be considered as a valid alternative to rubber hoses. Especially developed for pneumatic applications.

### STRUCTURE

Flexible hose with a special PVC compound with textile reinforcement.

### WORKING TEMPERATURE

From -15°C to +60°C

**D**

### ANWENDUNGEN UND RICHTLINIEN

Schlauch für den Durchfluss von Luftdruck. Geeignet für Pressluftgeräte mit höher Abriebfestigkeit und Weichheit. Effektive Alternative zu den Gummi-Schläuchen.

### STRUKTUR

Flexibler Schlauch aus einer speziellen PVC-Mischung mit Gewebeverstärkung.

### TEMPERATURBESTÄNDIGKEIT

Von -15°C bis +60°C

**I**

### APPLICAZIONI E NORMATIVE

Tubo indicato per passaggio di aria in pressione. Tipicamente studiato per l'utensileria pneumatica per l'ottima resistenza all'abrasione e la morbidezza che lo rendono un valido sostituto delle versioni in gomma.

### STRUTTURA

Tubo flessibile in speciale formulazione di PVC con rinforzo tessile.

### TEMPERATURA D'UTILIZZO

Da -15°C a +60°C

**F**

### APPLICATIONS ET DIRECTIVES

Tuyau pour le passage d'air en pression. Étudié pour les outils pneumatiques avec une excellente résistance à l'abrasion et une souplesse qui permet de remplacer les tuyaux en caoutchouc.

### STRUCTURE

Tuyau flexible créé avec une formulation spéciale de PVC et renforcement textile.

### TEMPERATURE D'EMPLOI

À partir de -15°C jusqu'à +60°C

Ø Inside mm	Ø Outside mm	Thickness mm	Working pressure bar *	Bursting Pressure bar *	Length m	Weight per meter g/m	PCS pallet	Pallet size
6	14	4	20	60	50	163	60	80x120
8	17	4,5	20	60	50	231	36	80x120
10	19	4,5	20	60	50	268	24	80x120
19	30	5,5	15	45	50	554	10	80x120

\* Working and bursting pressure at 20°C



# Refittex Heavy Duty



**GB**

### APPLICATIONS AND REGULATIONS

Hose suitable for the passage of pressured air in heavy duty conditions. Excellent flexibility and resistance to chemical and mechanical attacks caused by the outside environment, this kind of hose is the next best to 100% PU made hoses, with same efficiency but with less cost.

### STRUCTURE

5 layers hose with a internal layer made of special PVC and TPU compound extremely resistant to abrasive substances.

The textile reinforcement in polyester with high performance, grants high resistance to compressed air passage, while the PVC external layer with anti-abrasion film, grants a high performance resistance to chemical and physical agents attacks.

### WORKING TEMPERATURE

From -15°C to +60°C

**D**

### ANWENDUNGEN UND RICHTLINIEN

Druckluftschlauch für schwere Arbeitsbedingungen. Extrem flexibel und resistent gegen chemische und mechanische Angriffe der Umwelt. Dieser Schlauch ist eine Alternative zu den Schläuchen aus 100% PU, weil er im Vergleich zu nahezu gleichen Leistungen kommt - er ist jedoch entsprechend günstiger.

### STRUKTUR

5-lagiger-Schlauch mit Innenschicht aus einer speziellen PVC und TPU Mischung, höchst widerstandsfähig gegen Schleifmittel. Die Gewebeverstärkung aus hochfestem Polyester versichert höchste Widerstand gegen Druckluft, während die Außenschicht aus PVC eine hohe Ausdauer gegen Angriffe von chemischen und physikalischen Einwirkungen aufweist.

### TEMPERATURBESTÄNDIGKEIT

Von -15°C bis +60°C

Ø Inside mm	Ø Outside mm	Thickness mm	Working pressure bar *	Bursting Pressure bar *	Length m	Weight per meter g/m	PCS pallet	Pallet size
7	12	2,5	20	60	123	75	20	80X120
8	12	2	20	60	75	68	42	80X120
10	14,5	2,25	20	60	100	108	24	80X120

\* Working and bursting pressure at 20°C



# Refittex PU 20 Bar



**GB**

## APPLICATIONS AND REGULATIONS

Hose suitable for all application that require high flexibility with low temperature, small bending radius and high resistance to pressure. Suitable with guns for painting, air compressed, airbrushes and pneumatic tools. Suitable for food oil passage.

Suitable for automatic air compressed reels used in machine shops.

Very light and flexible hose. High elasticity and resistance to oil, hydrocarbon, fat and quite aggressive chemical products.

High resistance to pressure and excellent abrasion resistance.

Available in the Ester and Ether materials.

## STRUCTURE

100% PU 3 layers Hose with textile reinforcement. Hose with external and internal blue coloured layer.

## WORKING TEMPERATURE

From -25°C to +60°C

**D**

## ANWENDUNGEN UND RICHTLINIEN

Schlauch ideal für alle Anwendungen, die hohe Flexibilität bei niedrigen Temperaturen mit sehr kleinen Biegungen und einer hohen Druckfestigkeit erfordern. Verwendbar bei Spritzpistolen, Druckluft, Airbrush und Luftdruckwerkzeugen im Allgemeinen. Geeignet auch für den Durchfluss von Speiseölen. Ideal für automatische Wickler für Druckluft in den mechanischen Werkstätten. Dieser Schlauch ist extrem leicht und flexibel. Große Dehnbarkeit und Beständigkeit gegen Öle, Kohlenwasserstoffe, Säuren und Chemikalien mäßig aggressiv. Hohe Druckfestigkeit und hervorragende Abriebfestigkeit. Erhältlich in der Ester- oder Etherausführung.

## STRUKTUR

3-lagiger Schlauch aus 100% Polyurethan mit Textilverstärkung. Blaue Außen- und Innenschicht.

## TEMPERATURBESTÄNDIGKEIT

Von -25°C bis +60°C

**I**

## APPLICAZIONI E NORMATIVE

Tubo ideale per tutte le applicazioni che richiedono un'elevata flessibilità a basse temperature con curvature molto ridotte ed elevata resistenza alla pressione. Utilizzabile con pistole per verniciatura, aria compressa, aerografi, utensileria pneumatica in genere. Adatto anche al passaggio di oli alimentari. Ideale per gli avvolgitori automatici per aria compressa comunemente in uso presso le officine meccaniche. Tubo estremamente leggero e flessibile. Elevata elasticità e resistenza a oli, idrocarburi, grassi e prodotti chimici moderatamente aggressivi. Elevata resistenza alla pressione ed ottima resistenza all'abrasione. Disponibile nelle versioni estere ed etere.

## STRUTTURA

Tubo al 100% in poliuretano a 3 strati con rinforzo tessile. Tubo con strato esterno ed interno di colore blu.

## TEMPERATURA D'UTILIZZO

Da -25°C a +60°C

**F**

## APPLICATIONS ET DIRECTIVES

Tuyau idéal pour toutes les applications qui nécessitent d'une élevée flexibilité à basses températures avec courbures très réduites et une haute résistance à la pression. Utilisable avec des pistolets-pulvérisateurs, à air comprimé, outillage pneumatique en général. Indiqué aussi pour le passage d'huiles alimentaires. Idéal pour rouleaux enrouleurs automatiques pour air comprimé, normalement utilisés dans les garages. Tuyau extrêmement léger et flexible. Haute élasticité et résistance aux huiles, hydrocarbures, graisses et produits chimiques modérément agressifs. Haute résistance à la pression et excellente résistance à l'abrasion. Disponible dans les versions en ester et en éther.

## STRUCTURE

100% tuyau en polyuréthane à trois couches avec renforcement textile. Tuyau avec couche bleue à l'extérieur et à l'intérieur.

## TEMPERATURE D'EMPLOI

À partir de -25°C jusqu'à +60°C

Ø Inside mm	Ø Outside mm	Thickness mm	Working pressure bar *	Bursting Pressure bar *	Length m	Weight per meter g/m	PCS pallet	Pallet size
6	10	2	20	60	100	60	30	80X120
8	12	2	20	60	100	77	28	80X120
10	14,5	2,25	20	60	100	102	20	80X120
13	19	3	20	60	100	178	10	80X120

\* Working and bursting pressure at 20°C

Inner diameters and corresponding tolerances according to the norm UNI EN ISO 1307:2008

It is to emphasize that since thermoplastic products are subject to deformations and shrinkings also due to the outside temperature, the length tolerance is ± 5%



# Refittex Gas GPL



**GB**

## APPLICATIONS AND REGULATIONS

Hose suitable for delivery of LPG gas in compliance with the regulation UNI CIG 7140. Especially developed for connection between gas cylinder and home appliances as cookers, gas lamps and outdoor radiators. Excellent impermeability and great resistance at high temperatures.

## STRUCTURE

Flexible PVC hose with textile reinforcement. Available also in boxes.

## WORKING TEMPERATURE

From -10°C to +60°C

**D**

## ANWENDUNGEN UND RICHTLINIEN

Schlauch für den Durchfluss von GAS GPL unter Beachtung der Richtlinie UNI CIG 7140. Für die Verbindung zwischen Gasflaschen und Haushaltsgeräten, Kochern, Lampen oder äußerlichen Radiatoren. Optimale Wasserundurchlässigkeit und Widerstandsfähigkeit gegen hohe Temperaturen.

## STRUKTUR

PVC-Schlauch mit Textilverstärkung. Verfügbar auch in Kartons.

## TEMPERATURBESTÄNDIGKEIT

Von -10°C bis +60°C

**I**

## APPLICAZIONI E NORMATIVE

Tubo per mandata gas GPL secondo la norma UNI CIG 7140. Studiato in particolare per collegamento bombola ed apparecchiature domestiche, fornelli, lampade a gas e radiatori da esterno. Ottima impermeabilità ed elevata resistenza alle alte temperature.

## STRUTTURA

Tubo flessibile in PVC con rinforzo tessile. Versione disponibile anche in scatola.

## TEMPERATURA D'UTILIZZO

Da -10°C a +60°C

**F**

## APPLICATIONS ET DIRECTIVES

Tuyau pour le passage du gaz GPL selon la Directive UNI CIG 7140. Pour la connexion des bouteilles, les appareils électroménagers, plaques de cuisson, fours, lampes à gaz et radiateurs en plein air. Excellente imperméabilité et haute résistance aux températures élevées.

## STRUCTURE

Tuyau flexible en PVC avec renforcement textile. Disponible aussi en boîte.

## TEMPERATURE D'EMPLOI

À partir de -10°C jusqu'à +60°C

Ø Inside mm	Ø Outside mm	Thickness mm	Working pressure bar	Bursting Pressure bar	Length m	Weight per meter g/m	PCS pallet	Pallet size
8	13,3	2,65	IN COMPLIANCE WITH UNI CIG 7140	IN COMPLIANCE WITH UNI CIG 7140	100	125	30	80x120
8	13,3	2,65	IN COMPLIANCE WITH UNI CIG 7140	IN COMPLIANCE WITH UNI CIG 7140	50	125	54	80x120
8	13,3	2,65	IN COMPLIANCE WITH UNI CIG 7140	IN COMPLIANCE WITH UNI CIG 7140	70*	125	36	80x120

Produced according to norm so the data are approximate and rough

**IEMMEQU approval no. S 1728 subject to steady control**  
**Omologazione IEMMEQU nr. S 1728 soggetto al controllo permanente**  
**IEMMEQU-Zulassung Nr. S 1728, unter ständiger Kontrolle gehalten**  
**Homologation IEMMEQU no. S 1728 soumis à un contrôle permanent**

\*Kit item packed in dispenser boxes

Versione in scatola dispenser

In Verteilertartons

Version en boîte-distributeur



Inner diameters and corresponding tolerances according to the norm UNI EN ISO 1307:2008

It is to emphasize that since thermoplastic products are subject to deformations and shrinkings also due to the outside temperature, the length tolerance is ± 5%



# Refitrex Gas METANO



**GB**

**APPLICATIONS AND REGULATIONS**

Hose for methane gas transport for domestic purposes in compliance with the regulation UNI CIG 7140.

**STRUCTURE**

PVC hose with textile reinforcement.

**WORKING TEMPERATURE**

From -10°C to +60°C

**D**

**ANWENDUNGEN UND RICHTLINIEN**

Schlauch für den Hausgebrauch unter Beachtung der Richtlinie UNI CIG 7140.

**STRUKTUR**

PVC-Schlauch mit Textilverstärkung

**TEMPERATURBESTÄNDIGKEIT**

Von -10°C bis +60°C

**I**

**APPLICAZIONI E NORMATIVE**

Tubo per mandata gas Metano per uso domestico secondo la norma UNI CIG 7140.

**STRUTTURA**

Tubo in PVC con rinforzo tessile.

**TEMPERATURA D'UTILIZZO**

Da -10°C a +60°C

**F**

**APPLICATIONS ET DIRECTIVES**

Tuyau pour le passage du gaz méthane pour utilisation domestique en accord avec la Directive UNI CIG 7140.

**STRUCTURE**


Tuyau en PVC avec renforcement textile.

**TEMPERATURE D'EMPLOI**

À partir de -10°C jusqu'à +60°C

Ø Inside mm	Ø Outside mm	Thickness mm	Working pressure bar	Bursting Pressure bar	Length m	Weight per meter g/m	PCS pallet	Pallet size
13	20	3,5	IN COMPLIANCE WITH UNI CIG 7140	IN COMPLIANCE WITH UNI CIG 7140	50	240	20	80x120

Produced according to norm so the data are approximate and rough

 IEMMEQU approval no. S 0926 subject to steady control  
Omologazione IEMMEQU nr. S 0926 soggetto al controllo permanente  
IEMMEQU-Zulassung Nr. S 0926, unter ständiger Kontrolle gehalten  
Homologation IEMMEQU no. S 0926 soumis à un contrôle permanent



# Refitrex Gas DIN 4815



**GB**

**APPLICATIONS AND REGULATIONS**

Gas delivery hose for household application in compliance to DIN 4815. In two versions, DK 10 with textile reinforcement and DK 0.2 without textile reinforcement.

Hose with DVGW Certification guaranteeing the hose excellent resistance to low temperature.

**STRUCTURE**

3 layers PVC hose with high tenacity polyester textile reinforcement (for DK10 Version), made with waterproof and gas resistance mixture. Hose with orange external layer and black internal layer.

**WORKING TEMPERATURE**

From -20°C to +70°C

**D**

**ANWENDUNGEN UND RICHTLINIEN**

Schlauch zum Gasdurchfluss im Haushalt gemäß der Norm DIN 4815. Hergestellt in der Version DK10 mit Gewebeerstärkung und in der Version DK 0.2 ohne Gewebeerstärkung. Der Schlauch ist nach DVGW zertifiziert und versichert einen ausgezeichneten Widerstand gegen niedrige Temperaturen.

**STRUKTUR**

3-lagiger-PVC-Schlauch mit Gewebeerstärkung aus hochfestem Polyester (bei der DK10 Version). Produziert mit einem wasserdichten Gemisch besonders widerstandsfähig gegen Gas. Orangene Außenschicht und schwarze Innenschicht.

**TEMPERATURBESTÄNDIGKEIT**

Von -20°C bis +70°C

**I**

**APPLICAZIONI E NORMATIVE**

Tubo per mandata gas per uso domestico secondo quanto previsto dalla norma DIN 4815. Realizzato nella versione DK 10 con rinforzo tessile e nella versione DK 0.2 senza rinforzo tessile.

Tubo certificato DVGW che garantisce un'ottima resistenza alle basse temperature.

**STRUTTURA**

Tubo in PVC a 3 strati con rinforzo tessile in poliestere ad alta tenacità (per la versione DK 10), prodotto con mescola impermeabile e particolarmente resistente ai gas. Tubo con copertura arancio e strato interno nero.

**TEMPERATURA D'UTILIZZO**

Da -20°C a +70°C

**F**

**APPLICATIONS ET DIRECTIVES**

Tuyau pour le passage du gaz dans applications domestiques conformément à la Directive DIN 4815. Produit dans la version DK10 avec renforcement textile et dans la version DK 0.2 sans renforcement textile. Tuyau certifié DVGW qui garantit une excellente résistance aux basses températures.

**STRUCTURE**


Tuyau en PVC à trois couches avec renforcement textile en polyester à haute ténacité (dans la version DK10), produit avec un mélange imperméable et particulièrement résistant aux gaz. Tuyau avec couche extérieure orange et couche intérieure noire.

**TEMPERATURE D'EMPLOI**

À partir de -20°C jusqu'à +70°C

Ø Inside mm	Ø Outside mm	Thickness mm	Working pressure bar *	Bursting Pressure bar *	Length m	Weight per meter g/m	PCS pallet	Pallet size
4	11	3,5	as prescribed by DIN 4815	as prescribed by DIN 4815	100	103	30	80X120
6,3	13,3	3,5	as prescribed by DIN 4815	as prescribed by DIN 4815	100	135	24	80X120
9	16	3,5	as prescribed by DIN 4815	as prescribed by DIN 4815	50	172	36	80X120

\* Working and bursting pressure at 20°C

 DVGW certification Nr. DG-4603AS0382 in compliance with the German directive DIN 4815-1:2009-06  
Certificazione DVGW Nr. DG-4603AS0382 in accordo con la norma Tedesca DIN 4815-1:2009-06  
DVGW-Zertifikat-Nr. DG-4603AS0382 gemäß der Norm DIN 4815-1:2009-06  
Certification DVGW Nr. DG-4603AS0382, conformément à la Directive DIN 4815-1:2009-06





# Refittex Gas UNE 53-539-90



**GB**

### APPLICATIONS AND REGULATIONS

Hose suitable for delivery of propane Gas in compliance to UNE 53-539-90.  
Resistant to low temperatures.

### STRUCTURE

2 layers hose with waterproof and gas resistant material.  
Hose with orange external layer and black internal layer.

### WORKING TEMPERATURE

From -10°C to +50°C

**D**

### ANWENDUNGEN UND RICHTLINIEN

Schlauch für den Durchfluss von Propangas gemäß der Richtlinie UNE 53-539-90.  
Beständig gegen niedrige Temperaturen.

### STRUKTUR

2-lagiger-PVC-Schlauch mit einer besonders wasserfesten Mischung und widerstandsfähig gegen Gas.  
Orangene Außenschicht und schwarze Innenschicht.

### TEMPERATURBESTÄNDIGKEIT

Von -10°C bis +50°C

**I**

### APPLICAZIONI E NORMATIVE

Tubo per mandata gas propano secondo la norma UNE 53-539-90.  
Resistente alle basse temperature.

### STRUTTURA

Tubo in PVC a due strati prodotto con mescola particolarmente impermeabile e resistente ai gas.  
Tubo con copertura arancio e strato interno nero.

### TEMPERATURA D'UTILIZZO

Da -10°C a +50°C

**F**

### APPLICATIONS ET DIRECTIVES

Tuyau pour le passage du gaz propane conformément à la Directive UNE 53-539-90.  
Résistant à des basses températures.

### STRUCTURE

Tuyau en PVC à deux couches, produit avec un mélange particulièrement imperméable et résistant aux gaz.  
Tuyau avec couche extérieure orange et couche intérieure noire.

### TEMPERATURE D'EMPLOI

À partir de -10°C jusqu'à +50°C



# Refittex Ossigeno-Acetilene



**GB**

### APPLICATIONS AND REGULATIONS

Hose for acetylene/oxygen supply for welding machines.

### STRUCTURE

Hose made-up of a special PVC compound with textile reinforcement. Finishing, softness and flexibility similar to rubber.

### WORKING TEMPERATURE

From -15°C to +50°C

**D**

### ANWENDUNGEN UND RICHTLINIEN

Schlauch für Schweißgeräte.

### STRUKTUR

Schlauch aus einer speziellen PVC-Mischung mit Gewebeerstärkung. Aussehen, Weichheit und Flexibilität ähnlich zu Gummi.

### TEMPERATURBESTÄNDIGKEIT

Von -15°C bis +50°C

**I**

### APPLICAZIONI E NORMATIVE

Tubo per alimentazione di apparecchi per saldatura.

### STRUTTURA

Tubo in speciale formulazione di PVC con rinforzo tessile. Aspetto, morbidezza e flessibilità simili alla gomma.

### TEMPERATURA D'UTILIZZO

Da -15°C a +50°C

**F**

### APPLICATIONS ET DIRECTIVES

Tuyau pour l'alimentation des appareils de soudure.

### STRUCTURE

Tuyau en formulation spéciale de PVC avec renforcement textile. Aspect, souplesse et flexibilité semblables au caoutchouc.

### TEMPERATURE D'EMPLOI

À partir de -15°C jusqu'à +50°C

## OSSIGENO

Ø Inside mm	Ø Outside mm	Thickness mm	Working pressure bar *	Bursting Pressure bar *	Length m	Weight per meter g/m	PCS pallet	Pallet size
8	15	3,5	20	60	50	160	30	80x120

\* Working and bursting pressure at 20°C

## ACETILENE

Ø Inside mm	Ø Outside mm	Thickness mm	Working pressure bar *	Bursting Pressure bar *	Length m	Weight per meter g/m	PCS pallet	Pallet size
8	15	3,5	20	60	50	160	30	80x120

\* Working and bursting pressure at 20°C

Ø Inside mm	Ø Outside mm	Thickness mm	Working pressure bar *	Bursting Pressure bar *	Length m	Weight per meter g/m	PCS pallet	Pallet size
9	15	3	as prescribed by UNE 53-539-90	as prescribed by UNE 53-539-90	60	148	42	80X120

\* Working and bursting pressure at 20°C



# Refittext Medical Hose

GB

## APPLICATIONS AND REGULATIONS

Hose suitable for transfer of low pressure gas in the food systems of medical tools in compliance to ISO 5359. This hose is suggested for the transport of oxygen, nitrogen oxide, air, helium, xeno, carbon dioxide, nitrogen oxide and nitrogen mixture, air for surgical tools.

## STRUCTURE

3-layer-atoxic-PVC hose with high flexibility without silicon and heavy metals. The special internal high performance polyester meshing prevents the formation of knots and folds. High chemical-physical resistance to mechanical uses, wearing effect and ageing.

## WORKING TEMPERATURE

From -10°C to +50°C

D

## ANWENDUNGEN UND RICHTLINIEN

Dieser Schlauch dient als Gasleitung bei niedrigem Druck in Versorgungsanlagen von medizinischen Geräten gemäß der Norm ISO 5359. Der Schlauch wird für den Transport von Sauerstoff, Stickstoffmonoxid, Luft, Helium, Xenon, Kohlendioxid, Mischungen von Stickoxid- und Stickstoff und Luft für chirurgische Instrumente verwendet.

## STRUKTUR

3-lagiger-PVC-Schlauch, ungiftig, höchst flexibel, frei von Silikon und Schwermetallen. Die spezielle Innengewebe aus hochfestem Polyesterfasern verhindert die Bildung von Falten und Knoten. Hohe chemische-physikalische Beständigkeit gegen mechanische Beanspruchung, Verschleiß und Alterung.

## TEMPERATURBESTÄNDIGKEIT

Von -10°C bis +50°C

I

## APPLICAZIONI E NORMATIVE

Tubo per la conduzione in bassa pressione di gas nei sistemi di alimentazione delle apparecchiature medicali secondo norma ISO 5359. Il tubo è consigliato per il trasporto di ossigeno, ossido d'azoto, aria, elio, xeno, anidride carbonica, miscele di ossido d'azoto e azoto, aria per strumenti chirurgici.

## STRUTTURA

Tubo a 3 strati in PVC atossico ad alta flessibilità privo di silicone e metalli pesanti. La speciale magliatura interna in poliestere ad alta tenacità impedisce la formazione di pieghe e nodi. Elevata resistenza chimico-fisica alle sollecitazioni meccaniche, all'usura e all'invecchiamento.

## TEMPERATURA D'UTILIZZO

Da -10°C a +50°C

F

## APPLICATIONS ET DIRECTIVES

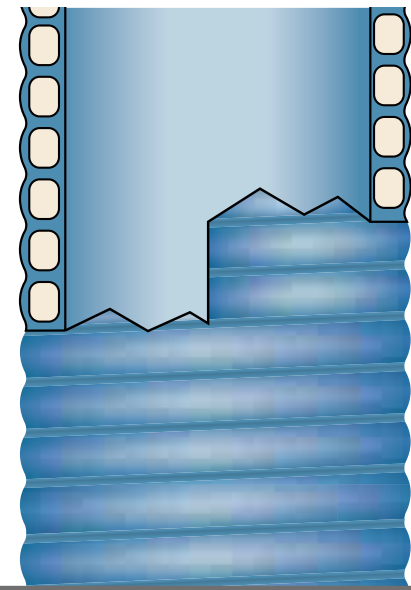
Tuyau pour le passage des gaz à basse pression dans les systèmes d'alimentation des équipements médicaux conformément à la Directive ISO 5359. Le tuyau est conseillé pour le passage d'oxygène, oxyde d'azote, air, hélium, xénon, anhydride carbonique, mélanges de oxyde d'azote et azote, air pour instruments de chirurgie.

## STRUCTURE

Tuyau à 3 couches en PVC atoxique à haute flexibilité, sans silicone et sans métaux lourds. Son spécial tricot en polyester à haute ténacité à l'intérieur empêche la formation de plis et nœuds. Élevée résistance chimique-physique aux sollicitations mécaniques, à l'usure et au vieillissement.

## TEMPERATURE D'EMPLOI

À partir de -10°C jusqu'à +50°C



# Oil-Flex

GB

## APPLICATIONS AND REGULATIONS

Hose suitable for suction and delivery of non aromatic hydrocarbons, fuel, gasoline, heating oil and petroleum products. Focused for pouring off from tanker and stocking tank.

Really stout hose guaranteeing flexibility both at high and low temperatures and resistance to all weather conditions, thanks to its special formulation with nitrile rubber that allows high resistance to non aromatic hydrocarbons.

## STRUCTURE

Flexible hose made of plasticized PVC and nitrile rubber with reinforced shockproof PVC Spiral. Smooth inside. Blue colour hose with ivory colour spiral.

## WORKING TEMPERATURE

From -20°C to +60°C

D

## ANWENDUNGEN UND RICHTLINIEN

Schlauch zum Absaugen und Durchfluss von nicht-aromatischen Kohlenwasserstoffen, Brennstoff, Dieselöl, Heizöl und Erdölprodukten. Besonders geeignet zur Abfüllung von Tankwagen und Lagerungsbehältern. Besonders robust mit guter Flexibilität bei niedrigen Temperaturen und widerstandsfähig gegen Witterungseinflüsse dank der besonderen Formulierung aus Nitrilkautschuk, der widerstandsfähig gegen nicht-aromatischen Kohlenwasserstoffen ist.

## STRUKTUR

Flexibler Schlauch aus plastifiziertem PVC und Nitrilkautschuk mit Verstärkungsspirale aus hartem stoßfesten PVC. Glatte Innenschicht. Blauer Schlauch mit Spirale in Elfenbeinfarbe.

## TEMPERATURBESTÄNDIGKEIT

Von -20°C bis +60°C

I

## APPLICAZIONI E NORMATIVE

Tubo per aspirazione e mandata di idrocarburi non aromatici, carburante, gasolio, oli combustibili e prodotti petroliferi. Particolarmente indicato per il travaso da autocisterne e serbatoi di stoccaggio.

Tubo particolarmente robusto con buona flessibilità alle basse temperature e resistenza agli agenti atmosferici grazie alla particolare formulazione in gomma nitrilica resistente agli idrocarburi non aromatici.

## STRUTTURA

Tubo flessibile in PVC plastificato e gomma nitrilica con spirale di rinforzo in PVC rigido antiurto. Interno liscio. Tubo di colore blu con spirale avorio.

## TEMPERATURA D'UTILIZZO

Da -20°C a +60°C

F

## APPLICATIONS ET DIRECTIVES

Tuyau pour aspiration et passage d'hydrocarbures non-aromatiques, carburants, gas-oil, fuel-oils et produits pétroliers. Particulièrement adapté au transvasement de camions-citernes et déjecteurs.

Tuyau particulièrement robuste, avec une bonne flexibilité à basse température et résistance aux agents atmosphériques grâce à sa particulière formulation en caoutchouc nitrile qui résiste aux hydrocarbures non-aromatiques.

## STRUCTURE

Tuyau flexible en PVC plastifié et caoutchouc nitrile avec spirale de renforcement en PVC rigide antichoc. Lisse à l'intérieur. Tuyau bleu avec spirale couleur ivoire.

## TEMPERATURE D'EMPLOI

À partir de -20°C jusqu'à +60°C

Ø Inside mm	Ø Outside mm	Thickness mm	Working pressure bar *	Bursting Pressure bar *	Length m	Weight per meter g/m	PCS pallet	Pallet size
6	12	3	20	60	100	104	42	80X120

\* Working and bursting pressure at 20°C

Ø Inside mm	Ø Outside mm	Thickness mm	Working Pressure bar *	Bursting Pressure bar *	Vacuum mH <sub>2</sub> O	Bending Radius mm	Length m	Weight per meter g/m	PCS pallet	Pallet Size
20	29	4,5	10	30	9	140	50	420	20	120x120
25	34,2	4,6	10	30	9	160	50	550	8	80X120
30	39,2	4,6	10	30	9	190	50	650	8	80x160
32	41,2	4,6	9	27	9	200	50	660	8	80x160
35	44,4	4,7	9	27	9	220	50	710	6	80x160
38	46,4	4,2	9	27	9	230	50	760	6	80x160
40	48,8	4,4	9	27	9	240	30	800	8	80x160
45	55	5	8	24	9	270	30	900	8	80x160
50	60,2	5,1	7	21	9	300	50	1200	3	80x160
60	71	5,5	7	21	9	360	30	1500	5	120x120
63	74	5,5	7	21	9	370	30	1550	5	120x120
70	81,2	5,6	6	18	9	420	30	1800	3	120x120
76	87,2	5,6	6	18	9	450	30	1900	3	120x120
80	92	6	5	15	9	480	30	2100	3	120x120
90	102,2	6,1	5	15	9	550	30	2450	2	120x120
100	114,6	7,3	5	15	9	630	20	3200	4	120x120

\* Working and bursting pressure at 20°C



# Refittext Fuel



**GB**

## APPLICATIONS AND REGULATIONS

Hose suitable for the passage of non aromatic hydrocarbon such as oils and petrols and for industrial use.

High resistance to low temperature; long-lasting chemical and mechanical properties.

## STRUCTURE

3 layers PVC hose with polymeric plasticiser in order to grant superior resistance to hydrocarbons and polyester textile layer.

Hose with aqua green transparent external and internal layer.

## WORKING TEMPERATURE

From -20°C to +60°C

**D**

## ANWENDUNGEN UND RICHTLINIEN

Spezieller Schlauch zum Durchfluss von nicht-aromatischen Kohlenwasserstoffen wie Öle, Erdöle und industriellen Anwendungen.

Widerstandsfähig gegen niedrige Temperaturen. Die chemischen und mechanischen Eigenschaften bleiben unverändert in der Zeit.

## STRUKTUR

3-lagiger-PVC-Schlauch mit Polyesterverstärkung und polymerischem Weichmacher, um einen höheren Widerstand gegen Kohlenwasserstoffe zu garantieren.

Glasklare hellgrüne Außen- und Innenschicht.

## TEMPERATURBESTÄNDIGKEIT

Von -20°C bis +60°C

**I**

## APPLICAZIONI E NORMATIVE

Tubo specifico per il passaggio di idrocarburi non aromatici quali oli e petroli e per impieghi industriali. Resistente alle basse temperature; mantiene inalterate nel tempo le sue caratteristiche chimiche e meccaniche.

## STRUTTURA

Tubo in PVC a 3 strati con plastificante polimerico per garantire una maggiore resistenza agli idrocarburi ed inserto tessile in poliestere.

Tubo con copertura e strato interno verde acqua neutro trasparente.

## TEMPERATURA D'UTILIZZO

Da -20°C a +60°C

**F**

## APPLICATIONS ET DIRECTIVES

Tuyau spécifique pour le passage d'hydrocarbures non-aromatiques, comme huiles et pétroles, et pour applications industrielles.

Résistant à des basses températures, le tuyau maintient intactes ses caractéristiques chimiques et mécaniques dans le temps.

## STRUCTURE

Tuyau en PVC à trois couches avec plastifiant polymérique afin de garantir une résistance aux hydrocarbures plus haute et avec renforcement textile en polyester.

Tuyau avec couches extérieur et intérieur vert d'eau neutre transparent.

## TEMPERATURE D'EMPLOI

À partir de -20°C jusqu'à +60°C

Ø Inside mm	Ø Outside mm	Thickness mm	Working pressure bar *	Bursting Pressure bar *	Length m	Weight per meter g/m	PCS pallet	Pallet size
6	12	3	20	60	100	106	42	80X120
8	14	3	20	60	100	130	24	80X120
10	16	3	20	60	50	153	36	80X120
12	19	3,5	12	36	50	213	24	80X120
15	23	4	12	36	50	298	20	80X120
20	28	4	10	30	50	377	10	80X120
25	33	4	8	24	50	455	8	80X120

\* Working and bursting pressure at 20°C



# Extra Fuel



**GB**

## APPLICATIONS AND REGULATIONS

Hose suitable for non aromatic hydrocarbon passage for industrial uses such as the pouring off of oil, lubricant, fuel and in all applications where the high resistance is requested.

Thanks to its formulation, its chemical and mechanical properties are long lasting.

## STRUCTURE

Monolayer PVC hose with polymeric plasticiser in order to offer higher resistance to hydrocarbons.

Transparent Aqua Green colour hose

## WORKING TEMPERATURE

From -15°C to +50°C

**D**

## ANWENDUNGEN UND RICHTLINIEN

Geeignet zum Durchfluss von nicht-aromatischen Kohlenwasserstoffen und für vielfältige industrielle Anwendungen wie das Abfüllen von Ölen, Schmiermitteln, Brennstoff in Fässern und anderen Behältnissen. Dank seiner besonderen Zusammensetzung bleiben die chemischen und mechanischen Eigenschaften unverändert in der Zeit.

## STRUKTUR

Einschichtiger-PVC-Schlauch mit polymerischem Weichmacher, um einen höheren Widerstand gegen Kohlenwasserstoffen zu garantieren.

Glasklarer hellgrüne Schlauch.

## TEMPERATURBESTÄNDIGKEIT

Von -15°C bis +50°C

**I**

## APPLICAZIONI E NORMATIVE

Tubo per passaggio di idrocarburi non aromatici e per molteplici impieghi industriali quali travaso di fusti contenenti oli, lubrificanti, carburanti e ovunque sia richiesta una resistenza superiore del tubo a causa del tipo di fluido da trasportare.

Grazie alla sua particolare formulazione, mantiene inalterate nel tempo le sue caratteristiche chimiche e meccaniche.

## STRUTTURA

Tubo in PVC monostrato con plastificante polimerico per offrire una maggiore resistenza agli idrocarburi.

Tubo di colore verde acqua trasparente.

## TEMPERATURA D'UTILIZZO

Da -15°C a +50°C

**F**

## APPLICATIONS ET DIRECTIVES

Tuyau pour le passage d'hydrocarbures non-aromatiques et pour plusieurs applications industrielles comme le transvasement de futs contenant fuel-oil, lubrifiants, carburants et dans toutes les applications où soit nécessaire une résistance plus haute selon le genre du fluide.

Grâce à sa particulière formulation, le tuyau maintient intactes ses caractéristiques chimiques et mécaniques dans le temps.

## STRUCTURE

Tuyau monocouche en PVC avec plastifiant polymérique afin de garantir une résistance plus haute aux hydrocarbures.

Tuyau vert d'eau neutre transparent.

## TEMPERATURE D'EMPLOI

À partir de -15°C jusqu'à +50°C

Ø Inside mm	Ø Outside mm	Thickness mm	Working pressure bar *	Bursting Pressure bar *	Length m	Weight per meter g/m	PCS pallet	Pallet size
4	7	1,5	-	-	100	33	110	80X120
5	9	2	-	-	100	55	48	80X120
7	12	2,5	-	-	100	94	48	80X120
9	14	2,5	-	-	100	113	30	80X120

\* Working and bursting pressure at 20°C



# High Pressure Hose



**GB**

**APPLICATIONS AND REGULATIONS**

High pressure hose for cleaners suitable for the hobbyist and professional sectors, fitted by different needs. High flexibility and pressure resistance.

**STRUCTURE**

Internal layer in Polytene with high tenacity textile reinforcement braided and glued in one or more layers with polyurethane glue in order to grant a perfect adherence. External layer in PVC or in rubber.

**WORKING TEMPERATURE**

Till +60°C

**D**

**ANWENDUNGEN UND RICHTLINIEN**

Schlauch für Hochdruckreiniger im Hobby- oder Profibereich. Alles incl. der unterschiedlichen Anschlüsse für unterschiedlichen Anforderungen. Höchste Flexibilität und Druckfestigkeit.

**STRUKTUR**

Schlauch mit Innenseele aus Polyäthylen und hochfester Gewebeverstärkung. Gewebt und geklebt in eine oder mehrere Schichten mit Polyurethan-Klebstoff, um eine gute Haftung zu gewährleisten. Außenschicht aus PVC oder Gummi.

**TEMPERATURBESTÄNDIGKEIT**

Bis +60°C

**I**

**APPLICAZIONI E NORMATIVE**

Tubo alta pressione per idropultrici del settore hobbistico o professionale raccordato secondo le differenti esigenze. Elevata flessibilità e resistenza alla pressione.

**STRUTTURA**

Tubo con anima interna in politene con rinforzo tessile ad alta tenacità intrecciato ed incollato in uno o più strati con colla poliuretanicca per garantire una perfetta adesione. Copertura in PVC o in gomma.

**TEMPERATURA D'UTILIZZO**

Fino a +60°C

**F**

**APPLICATIONS ET DIRECTIVES**

Tuyau pour nettoyeurs haute pression pour usage domestique ou professionnel, raccordé selon l'exigence. Élevée flexibilité et résistance à la pression.

**STRUCTURE**

Tuyau avec couche intérieure en polyéthylène avec renforcement textile à haute ténacité, tressé et collé dans une ou plusieurs couches par de la colle polyuréthanique afin de garantir une adhésion parfaite. Couche extérieure en PVC ou caoutchouc.

**TEMPERATURE D'EMPLOI**

Jusqu'à +60°C

# Refittex Cold Washer



**GB**

**APPLICATIONS AND REGULATIONS**

Hoses suitable for washing machine and dishwasher in compliance to EN 61770 for cold water passage. It guarantees an excellent ageing and detergent resistance.

**STRUCTURE**

3 layer PVC hose with special formulation, with high tenacity polyester reinforcement. External grey colour layer with blue colour stripe, black colour internal layer.

**WORKING TEMPERATURE**

Up to + 25°C

**D**

**ANWENDUNGEN UND RICHTLINIEN**

Spezieller Schlauch für Wasch- und Spülmaschinen gemäß der Norm EN 61770 geeignet zum Kaltwasserzulauf. Ausgezeichnete Widerstandsfähigkeit gegen Waschmittel - lange Lebensdauer.

**STRUKTUR**

3-lagiger-PVC-Schlauch aus spezieller hochfester Polyesterverstärkung. Graue Außenschicht mit einem blauen Streifen und schwarze Innenschicht.

**TEMPERATURBESTÄNDIGKEIT**

Bis +25°C

**I**

**APPLICAZIONI E NORMATIVE**

Tubo specifico per lavatrice e lavastoviglie conforme alla norma EN 61770 indicato per carico acqua fredda. Garantisce un'ottima resistenza all'invecchiamento e ai detersivi.

**STRUTTURA**

Tubo in PVC prodotto con speciale mescola a 3 strati con rinforzo in poliestere ad alta tenacità. Tubo con strato esterno di colore grigio con riga blu e interno nero.

**TEMPERATURA D'UTILIZZO**

Fino a +25°C

**F**

**APPLICATIONS ET DIRECTIVES**

Tuyau spécifique pour machine à laver et lave-vaisselle, conformément à la Directive EN 61770, adapté au charge d'eau froide. Le tuyau garantit une excellente résistance au vieillissement et aux détersifs.

**STRUCTURE**

Tuyau en PVC produit avec un mélange spécial, à trois couches avec renforcement en polyester à haute ténacité. Couche extérieure grise avec une ligne bleue et couche intérieure noire.

**TEMPERATURE D'EMPLOI**

Jusqu'à +25°C

Ø Inside mm	Ø Outside mm	Thickness mm	Working pressure bar *	Bursting Pressure bar *	Length m	Weight per meter g/m	PCS pallet	Pallet size
10	16	3	20	72	100	131	9	80X120
13	20	3,5	20	90	100	218	9	80X120

\* Working and bursting pressure at 20°C

Ø Inside inches	Ø Inside mm	Ø Outside mm	Thickness mm	Working pressure bar *	Bursting Pressure bar *	Length m	Weight per meter g/m	PCS pallet	Pallet size
3/16"	5,6	9,5	1,95	110	>440	-	53	-	-
1/4"	6,4	11,7	2,65	120	>480	-	75	-	-
1/4"	6,4	11,8	2,70	140	>560	-	80	-	-
1/4"	6,4	12,0	2,80	160	>640	-	82	-	-

\* Working and bursting pressure at 20°C

# Waste Water Hose



**GB**

**APPLICATIONS AND REGULATIONS**

Hose suitable for washing machine and dishwasher draining. Extremely flexible and resistant to detergent attack.

**STRUCTURE**

Monolayer hose with lined PVC external layer in grey colour.

**WORKING TEMPERATURE**

From +10°C to +60°C

**D**

**ANWENDUNGEN UND RICHTLINIEN**

Ablaufschlauch für Wasch- und Spülmaschinen. Besonders flexibel und widerstandsfähig gegen Angriffe der meist gewöhnlichen Waschmittel.

**STRUKTUR**

Einschichtiger Schlauch mit geriefter Außenoberfläche aus grauem PVC.

**TEMPERATURBESTÄNDIGKEIT**

Von +10°C bis +60°C

**I**

**APPLICAZIONI E NORMATIVE**

Tubo per scarico lavatrici e lavastoviglie. Particolarmente flessibile e resistente alle aggressioni dei detersivi più comuni.

**STRUTTURA**

Tubo monostrato con superficie esterna rigata in PVC di colore grigio.

**TEMPERATURA D'UTILIZZO**

Da +10°C a +60°C

**F**

**APPLICATIONS ET DIRECTIVES**

Tuyau de vidange pour machines à laver et lave-vaisselle. Particulièrement flexible et résistante aux détergents communs.

**STRUCTURE**

Tuyau monocouche avec surface extérieure rayée en PVC gris.

**TEMPERATURE D'EMPLOI**

À partir de +10°C jusqu'à +60°C

Ø Inside mm	Ø Outside mm	Thickness mm	Working Pressure bar *	Bursting pressure bar*	Length m	Weight per meter g/m	PCS pallet	Pallet Size
19	24	2,5	-	-	100	208	10	80X120

\* Working and bursting pressure at 20°C

Inner diameters and corresponding tolerances according to the norm UNI EN ISO 1307:2008  
It is to emphasize that since thermoplastic products are subject to deformations and shrinkings also due to the outside temperature, the length tolerance is ± 5%

# Aspir-Flex



**GB**

**APPLICATIONS AND REGULATIONS**

Connected to pumping systems, the hose enables the suction of clear water from wells, tanks, small ponds and streams. The patented Polyfusion technology grants perfect seal between the hose and the fitting and eliminates the risks of water leaks. Especially studied for 1" and 1" ¼ pumps connectors.

**STRUCTURE**

Aspirflex: spiral PVC hose with plastic connectors and filter.  
Aspirflex Plus: Spiral PVC hose with plastic connectors and brass filter.

**WORKING TEMPERATURE**

From -10°C to +50°C

**D**

**ANWENDUNGEN UND RICHTLINIEN**

Verbunden mit Pumpen, erlaubt der Schlauch das Wasser von Brunnen, Zisternen, kleine Seen und Bächen zu saugen. Die patentierte Polyfusion Technologie garantiert die Dichtung zwischen Schlauch und Kupplung und entfernt das Risiko von Wasserausfall. Geeignet zur Verbindung mit Pumpen mit 1" und 1" ¼ Kupplungen.

**STRUKTUR**

Aspirflex: Spiralschlauch aus PVC mit Kupplungen und Filter aus Kunststoff.  
Aspirflex Plus: Spiralschlauch aus PVC mit Kupplungen aus Kunststoff und Filter aus Messing.

**TEMPERATURBESTÄNDIGKEIT**

Von -10°C bis +50°C

**I**

**APPLICAZIONI E NORMATIVE**

Tubo che, una volta raccordato alle pompe, permette l'aspirazione di acque chiare da pozzi, cisterne, laghetti e ruscelli. La tecnologia brevettata Polyfusion garantisce la tenuta tra tubo e raccordo ed elimina i rischi di perdite d'acqua. Studiata in particolare per il collegamento a pompe con attacchi da 1" e 1" ¼.

**STRUTTURA**

Aspirflex: tubo spiralato in PVC con raccordi e filtro in plastica  
Aspirflex Plus: tubo spiralato in PVC con raccordi in plastica e filtro in ottone.

**TEMPERATURA D'UTILIZZO**

Da -10°C a +50°C

**F**

**APPLICATIONS ET DIRECTIVES**

Tuyau qui, si raccordé aux pompes, permet l'aspiration de l'eau claire des puits, citernes, petits lacs et ruisseaux. La technologie brevetée Polyfusion garantit l'étanchéité entre le tuyau et le raccord et exclure le risque de la perte d'eau. Étudié particulièrement pour connecter pompes avec raccords de 1" et 1"¼ .

**STRUCTURE**

Aspirflex: tuyau spiralé en PVC avec raccords et filtre en plastique.  
Aspirflex Plus: tuyau spiralé en PVC avec raccords en plastique et filtre en laiton.

**TEMPERATURE D'EMPLOI**

À partir de -10°C jusqu'à +50°C

Ø Inside mm	Ø Outside mm	Thickness mm	Working Pressure bar *	Bursting Pressure bar *	Vacuum mH <sub>2</sub> O	Bending Radius mm	Length m	Weight per meter g/m	PCS pallet	Pallet Size
22	26	2	-	-	0,6	100	4	200	84	80x120
22	26	2	-	-	0,6	100	7	200	48	80x120
22	26	2	-	-	0,6	100	7 **	200	48	80x120

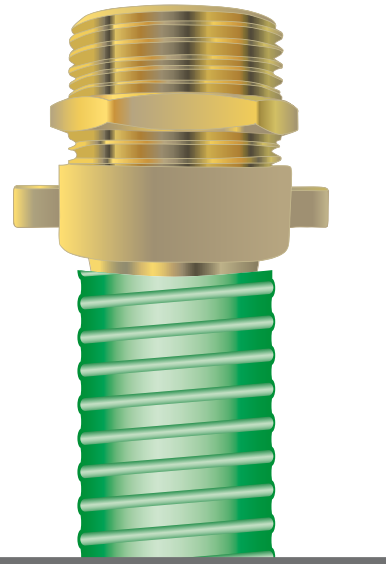
\* The hose has to be used for aspiration only  
Il tubo deve essere utilizzato solo in aspirazione  
Schlauch nur zum Saugen bestimmt  
Le tuyau doit être utilisé seulement pour l'aspiration

\*\* Brass filter version  
Versione con filtro in ottone  
Ausführung mit Messingfilter  
Version avec crépine en laiton

Inner diameters and corresponding tolerances according to the norm UNI EN ISO 1307:2008  
It is to emphasize that since thermoplastic products are subject to deformations and shrinkings also due to the outside temperature, the length tolerance is ± 5%



# Aspir-Tech



**GB**

## APPLICATIONS AND REGULATIONS

PVC hose for medium-pressure suction by connection with pumps for recovery of rainwater or for suction from wells, cellars and garages. Hose suitable for hobby purposes and general use in agriculture.

## STRUCTURE

Spiral PVC hose with smooth inner and external surface complete with brass filter and connectors with 1" threads for a robust connection to the suction pump.

## WORKING TEMPERATURE

From -10 to +50°C

**D**

## ANWENDUNGEN UND RICHTLINIEN

PVC-Saugschlauch anzuwenden bei mittlerem Luftdruck. Verbunden mit Pumpen erlaubt der Schlauch das Recycling von Regenwasser und das Wasser von Brunnen, Kellern und Garagen zu saugen. Geeignet im Hobbybereich und für den allgemeinen Gebrauch in der Landwirtschaft.

## STRUKTUR

PVC-Spiralschlauch, innen und außen glatt mit Filter und 1" Kupplungen aus Messing für eine stabile Verbindung mit der Pumpe.

## TEMPERATURBESTÄNDIGKEIT

Von -10°C bis +50°C

**I**

## APPLICAZIONI E NORMATIVE

Tubo in PVC per aspirazione in media pressione mediante collegamento a pompe per il recupero di acqua piovana o per aspirazione da pozzi, cantine e garage. Tubo per uso hobbistico e per impieghi generici in agricoltura.

## STRUTTURA

Tubo spiralato in PVC con interno ed esterno liscio completo di filtro e raccordi in ottone con filettatura da un pollice per un collegamento robusto alla pompa di aspirazione.

## TEMPERATURA D'UTILIZZO

Da -10 a +50°C

**F**

## APPLICATIONS ET DIRECTIVES

Tuyau en PVC pour l'aspiration à moyenne pression par le raccordement à des pompes pour la récupération de l'eau pluviale ou pour l'aspiration de puits, caves et garages. Tuyau pour l'usage en bricolage et pour des emplois génériques en agriculture.

## STRUCTURE

Tuyau spiralé en PVC lisse à l'intérieur ainsi qu'à l'extérieur complet de filtre et des raccords en laiton avec filetage d'un pouce pour un raccordement robuste à la pompe d'aspiration.

## TEMPERATURE D'EMPLOI

A partir de -10°C jusqu'à +50°C

Ø Inside mm	Ø Outside mm	Thickness mm	Working Pressure bar *	Bursting Pressure bar *	Vacuum mH <sub>2</sub> O	Bending Radius mm	Length m	Weight per meter g/m	PCS pallet	Pallet Size
25	29,6	2,3	7	21	7	150	4	250	48	80X120
25	29,6	2,3	7	21	7	150	7	250	84	80X120

\* Working and bursting pressure at 20°C

The hose has to be used for aspiration only  
 Il tubo deve essere utilizzato solo in aspirazione  
 Schlauch nur zum Saugen bestimmt  
 Le tuyau doit être utilisé seulement pour l'aspiration

Inner diameters and corresponding tolerances according to the norm UNI EN ISO 1307:2008

It is to emphasize that since thermoplastic products are subject to deformations and shrinkings also due to the outside temperature, the length tolerance is ± 5%



Inner diameters and corresponding tolerances according to the norm UNI EN ISO 1307:2008

It is to emphasize that since thermoplastic products are subject to deformations and shrinkings also due to the outside temperature, the length tolerance is ± 5%

# Aquarium



**GB**

## APPLICATIONS AND REGULATIONS

Hose for water passage, suitable for all-size aquarium applications.

## STRUCTURE

Monolayer flexible PVC hose.

## WORKING TEMPERATURE

From -10°C to +50°C.

**D**

## ANWENDUNGEN UND RICHTLINIEN

Schlauch für den Durchfluss von Wasser, geeignet für Aquarien von allen Dimensionen.

## STRUKTUR

Flexibler PVC-Schlauch ohne Textilverstärkung.

## TEMPERATURBESTÄNDIGKEIT

Von -10°C bis +50°C

**I**

## APPLICAZIONI E NORMATIVE

Tubo per il passaggio di acqua ideale per utilizzo in acquari di tutte le dimensioni.

## STRUTTURA

Tubo flessibile in PVC monostrato.

## TEMPERATURA D'UTILIZZO

Da -10°C a +50°C

**F**

## APPLICATIONS ET DIRECTIVES

Tuyau pour le passage d'eau, idéal pour emploi dans aquariums, quelles que soient les dimensions.

## STRUCTURE

Tuyau flexible en PVC monocouche.

## TEMPERATURE D'EMPLOI

À partir de -10°C jusqu'à +50°C.

Ø Inside mm	Ø Outside mm	Thickness mm	Working pressure bar *	Bursting Pressure bar *	Length m	Weight per meter g/m	PCS pallet	Pallet size
4	6	1	-	-	100	19	120	80x120
6	9	1,5	-	-	50	43	96	80x120
8	11	1,5	-	-	50	55	72	80x120
9	12	1,5	-	-	50	60	60	80x120
10	14	2	-	-	50	92	36	80x120
12	16	2	-	-	50	107	36	80x120
16	22	3	-	-	30	218	28	80x120
19	27	4	-	-	25	346	20	80x120
25	34	4,5	-	-	25	498	10	80x120

\* Working and bursting pressure at 20°C

Inner diameters and corresponding tolerances according to the norm UNI EN ISO 1307:2008

It is to emphasize that since thermoplastic products are subject to deformations and shrinkings also due to the outside temperature, the length tolerance is ± 5%





