

Ventose a soffietto (tonde)

Serie VTCL - 1,5 pieghe

Le ventose a soffietto della serie VTCL, disponibili nella doppia versione in NBR o Silicone, grazie alle loro pieghe garantiscono un effetto ammortizzo. Diametri da 11 a 53 mm con attacchi da M5, G1/8, G1/4, sia Maschio che Femmina.



Le ventose a soffietto della serie VTCL sono costituite da un nipplo e da una parte in gomma, forniti non assemblati; entrambi i componenti possono essere ordinati singolarmente come ricambi. Versione: 1,5 pieghe in NBR o Silicone.

Applicazioni:

- Movimentazione di pezzi con superfici di presa piane oppure ondulate come lamiere per carrozzerie, tubi, imballaggi in cartone, ecc.
- Movimentazione di pezzi delicati come componenti elettronici, pezzi stampati ad iniezione ecc.
- Movimentazione di prodotti saldati.
- Versione in silicone per la movimentazione di pezzi ad alte temperature.

- » Ampia gamma di diametri, tutti disponibili nella versione in NBR o Silicone.
- » Labbro di tenuta morbido per garantire il massimo ammortizzo in fase di presa pezzo.
- » Grazie al profilo ottimizzato può essere impiegata in impianti con tempi di ciclo medio-brevi.
- » Superficie di appoggio sul lato inferiore che garantisce assenza di deformazioni sul pezzo in presa.
- » Buona capacità di adattarsi alle superfici arcuate e a pezzi non piani in generale.
- » Forma ottimizzata con 1,5 pieghe.
- » Elevata rigidità della piega superiore per contrastare efficacemente le inerzie dei pezzi in fase di accelerazione o in arresto in emergenza.
- » Buona compensazione di eventuali differenze di altezza dovute alla geometria del pezzo da movimentare.

CARATTERISTICHE GENERALI

| | |
|--------------------------------|--|
| Descrizione | ventosa robusta e resistente costituita da ventosa VTCL con 1,5 pieghe e nipplo di raccordo |
| Costruzione | nippli e ventose sono consegnati non assemblati |
| Manutenzione | è possibile la sostituzione dell'elemento morbido |
| Temperatura d'esercizio | versione in NBR: -30°C + +120°C (per tempo breve <30 sec.); -10°C + +70°C (a lungo termine) versione in SILICONE: -50°C + +220°C (per tempo breve <30 sec.); -30°C + +180°C (a lungo termine) |

DATI TECNICI

| Mod./Diametro | Forza d'aspirazione (N)* | Carico di rottura (N)* | Volume (cm ³) | Raggio di curvatura min. (mm) (convesso) | Diametro interno del tubo (mm) |
|---------------|--------------------------|------------------------|---------------------------|--|--------------------------------|
| VTCL-110 | 0,95 | 3,8 | 0,225 | 5 | 4 |
| VTCL-140 | 1,2 | 5 | 0,42 | 6 | 4 |
| VTCL-160 | 2,3 | 6,7 | 0,75 | 7 | 4 |
| VTCL-200 | 4,7 | 10,7 | 1,15 | 9 | 4 |
| VTCL-250 | 7,3 | 17,3 | 3,15 | 11 | 4 |
| VTCL-330 | 13,6 | 39,6 | 4,75 | 15 | 6 |
| VTCL-430 | 22,8 | 64,5 | 9,25 | 30 | 6 |
| VTCL-530 | 51,3 | 95 | 26,25 | 40 | 6 |

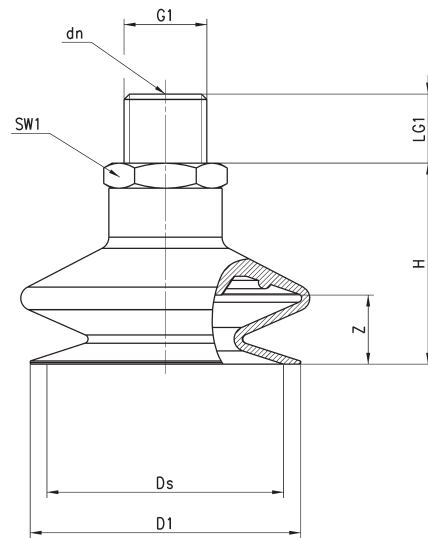
ESEMPIO DI CODIFICA

| | | | | | | | | |
|-----------|----------|----------|----------|------------|----------|----------|-----------|----------|
| VT | C | L | - | 110 | N | - | M5 | M |
|-----------|----------|----------|----------|------------|----------|----------|-----------|----------|

| | |
|------------|---|
| VT | SERIE: VT = Ventosa |
| C | FORMA: C = circolare |
| L | VERSIONE: L = 1,5 soffiatti |
| 110 | DIAMETRI: 110 = 11,0 mm 140 = 14,0 mm 160 = 16,0 mm 200 = 20,0 mm 250 = 25,0 mm 330 = 33,0 mm 430 = 43,0 mm 530 = 53,0 mm |
| N | MATERIALI: N = NBR S = silicone |
| M5 | FILETTATURA: M5 = M5 1/8 = G1/8 1/4 = G1/4 |
| M | FILETTO: M = maschio F = femmina |

Ventosa Serie VTCL - filetto maschio

* = N ventosa in NBR - S ventosa in silicone
(N.B.: inserire nell'ordine la lettera desiderata)

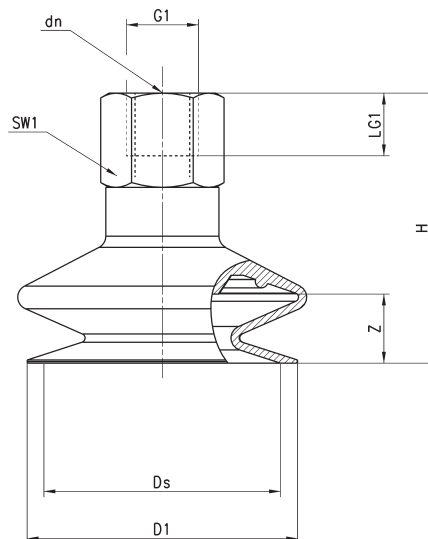


Tolleranze per le parti in elastomero secondo M3 - DIN 7715

| INGOMBRI | | | | | | | | | | | |
|------------------|------|-----|------|--------|------|-----|-----|----|-----------|-------------|--|
| Ventosa completa | D1 | dn | Ds | G1 | H | LG1 | SW1 | Z | Ventosa | Nipplo | |
| VTCL-110*-1/8M | 11 | 3,5 | 10,4 | G1/8 M | 22 | 7,5 | 14 | 4 | VTCL-110* | NPV-R-1/8-M | |
| VTCL-110*-M5M | 11 | 2,5 | 10,4 | M 5 M | 21 | 5 | 7 | 4 | VTCL-110* | NPV-D-M5-M | |
| VTCL-140*-1/8M | 13 | 3,5 | 12,5 | G1/8 M | 22 | 7,5 | 14 | 5 | VTCL-140* | NPV-R-1/8-M | |
| VTCL-140*-M5M | 13 | 2,5 | 12,5 | M 5 M | 21 | 4,5 | 7 | 5 | VTCL-140* | NPV-D-M5-M | |
| VTCL-160*-1/8M | 16,5 | 3,5 | 15,6 | G1/8 M | 25 | 7,5 | 14 | 6 | VTCL-160* | NPV-R-1/8-M | |
| VTCL-160*-M5M | 16,5 | 2,5 | 15,6 | M 5 M | 24 | 5 | 7 | 6 | VTCL-160* | NPV-D-M5-M | |
| VTCL-200*-1/8M | 18,3 | 3,5 | 18,1 | G1/8 M | 21,5 | 7,5 | 14 | 5 | VTCL-200* | NPV-R-1/8-M | |
| VTCL-200*-M5M | 18,3 | 2,5 | 18,1 | M 5 M | 20,5 | 4,5 | 7 | 5 | VTCL-200* | NPV-D-M5-M | |
| VTCL-250*-1/8M | 23,7 | 3,5 | 22,5 | G1/8 M | 29 | 7,5 | 14 | 12 | VTCL-250* | NPV-R-1/8-M | |
| VTCL-330*-1/4M | 33 | 4,4 | 30 | G1/4 M | 31 | 11 | 17 | 12 | VTCL-330* | NPV-S-1/4-M | |
| VTCL-430*-1/4M | 43 | 4,4 | 38 | G1/4 M | 32 | 11 | 17 | 10 | VTCL-430* | NPV-S-1/4-M | |
| VTCL-530*-1/4M | 53 | 4,4 | 50 | G1/4 M | 38 | 11 | 17 | 15 | VTCL-530* | NPV-S-1/4-M | |

Ventosa Serie VTCL - filetto femmina

* = N ventosa in NBR - S ventosa in silicone
(N.B.: inserire nell'ordine la lettera desiderata)



Tolleranze per le parti in elastomero secondo M3 - DIN 7715

| INGOMBRI | | | | | | | | | | | |
|------------------|------|-----|------|--------|------|-----|-----|----|-----------|-------------|--|
| Ventosa completa | D1 | dn | Ds | G1 | H | LG1 | SW1 | Z | Ventosa | Nipplo | |
| VTCL-110*-1/8F | 11 | 3,5 | 10,4 | G1/8 F | 28 | 8,5 | 14 | 4 | VTCL-110* | NPV-R-1/8-F | |
| VTCL-140*-1/8F | 13 | 3,5 | 12,5 | G1/8 F | 28 | 8,5 | 14 | 5 | VTCL-140* | NPV-R-1/8-F | |
| VTCL-160*-1/8F | 16,5 | 3,5 | 15,6 | G1/8 F | 31 | 8,5 | 14 | 6 | VTCL-160* | NPV-R-1/8-F | |
| VTCL-200*-1/8F | 18,3 | 3,5 | 18,1 | G1/8 F | 27,5 | 8,5 | 14 | 5 | VTCL-200* | NPV-R-1/8-F | |
| VTCL-250*-1/8F | 23,7 | 3,5 | 22,5 | G1/8 F | 35 | 8,5 | 14 | 12 | VTCL-250* | NPV-R-1/8-F | |
| VTCL-330*-1/4F | 33 | 4,4 | 30 | G1/4 F | 42 | 12 | 17 | 12 | VTCL-330* | NPV-S-1/4-F | |
| VTCL-430*-1/4F | 43 | 4,4 | 38 | G1/4 F | 43 | 12 | 17 | 10 | VTCL-430* | NPV-S-1/4-F | |
| VTCL-530*-1/4F | 53 | 4,4 | 50 | g1/4 F | 49 | 12 | 17 | 15 | VTCL-530* | NPV-S-1/4-F | |